

Kontaktpersoner till SSPF-gruppen

Susanne Andersson

Socialtjänsten

Telefon: 0526-193 32

E-post: susanne.andersson@stromstad.se

Jörgen Olsson

Polisen

Telefon: 010-565 13 05

E-post: jorgen.olsson@polisen.se

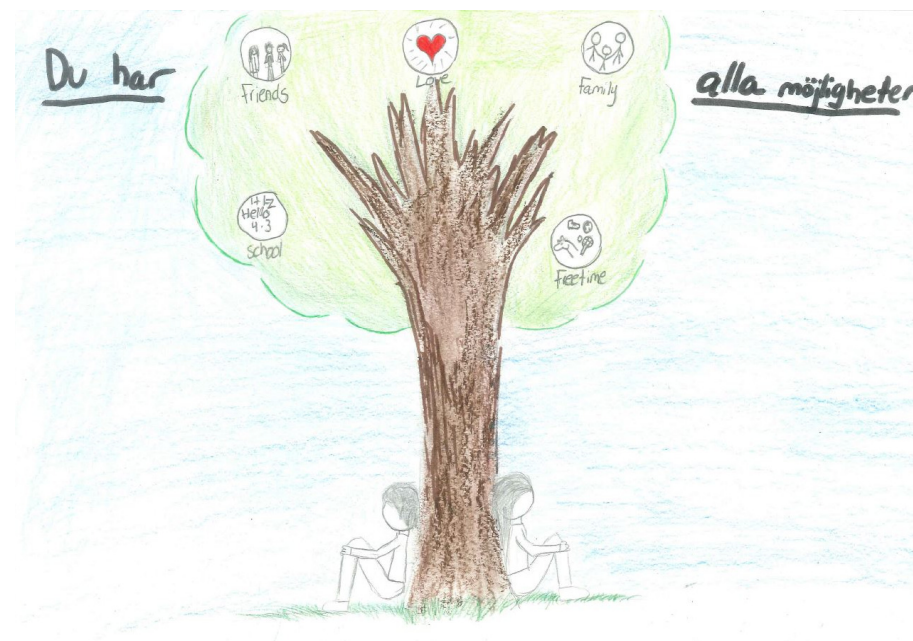
STRÖMSTADS
KOMMUN



Polisen

SSPF Strömstad

Samverkan socialtjänst, skola, polis och fritid



Vad är SSPF?

SSPF står för **S**ocialtjänst, **S**kola, **P**olis & **F**ritid.

SSPF:s uppdrag är att arbeta gemensamt med förebyggande arbete och fånga upp barn, ungdomar och unga vuxna med riskbeteende.

Vi använder oss av de resurser som finns inom våra verksamheter men vid behov samverkar vi också med andra aktörer.

Det framgångsrika i modellen är att socialtjänst, skola, polis och fritid skapar en gemensam bild av vilka delar som samarbetet ska ske kring.

Alla aktörer tillför sin kunskap för att ge en så heläckande bild som möjligt. Arbetet ska vara väl förankrat på alla plan och samtliga aktörer ska arbeta förebyggande och samverka med andra.

När olika myndigheter pratar ihop sig om hur de bäst ska arbeta kring ett barn/ungdom, blir förutsättningarna bättre för att genomföra åtgärder snabbare och i rätt ordning.

Snabba insatser och beslut är viktiga för barnet/ungdomen, så att de får stöd att räta upp tillvaron i ett tidigt skede.

Hur får man kontakt med SSPF?

Du kan själv ta kontakt med någon ur SSPF-gruppen för att diskutera om det kan vara ett alternativ för dig eller ditt barn/ungdom att delta i en SSPF-insats.

Det kan också vara någon inom verksamheten som tror att en gemensam insats av SSPF kan vara till stöd och hjälp för dig.

Samtycke

Arbetet inom SSPF bygger på att vårdnadshavare eller ungdom över 18 år godkänner att aktörerna inom SSPF får samarbeta och utbyta information mellan varandra.

