

GRUNDKARTA över del av
KEBAL 2:206-2:206 m fl
Strömstads kommun

Upprättad vid Miljö- och byggförvaltningens
plan- och kartavdelning år 2008

Grundkartan utgör utdrag av digital primärkarta.

Fastighets- och detaljredovisning gällande 2008-02-12

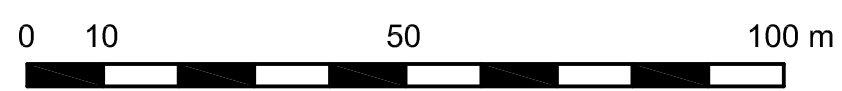
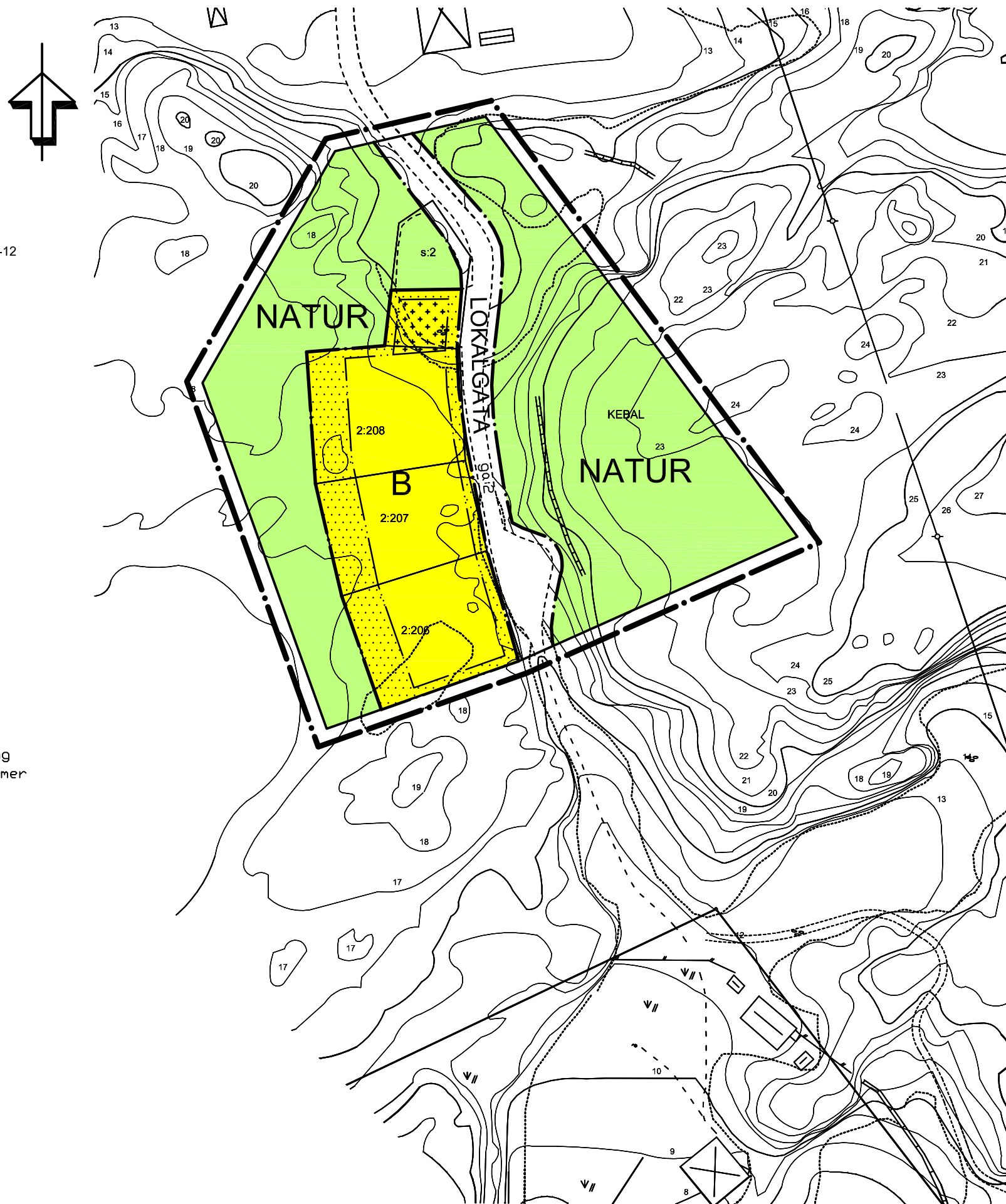
Kordinatsystem i plan: RT R05 7,5 gon V, 65:0
Kordinatsystem i höjd: RH00

GRUNDKARTANS BETECKNINGAR

	Fastighetsgräns
	Byggnad
	Staket
	Stenmur
	Slänt
	Nivåkurva
KEBAL	Trakthamn
gai2	Gemensamhetsanläggning
X:XXX	Fastighetsregisternummer
	Tomtindelingsgräns
	Ägoslagsgräns

TILL DETALJPLANEN HÖR
FÖLJANDE HANDLINGAR:

- Planbeskrivning
- Genomförandebeskrivning
- Särskilt utlåtande
- Fastighetsförteckning
- Plankarta
- Illustrationskarta



Skala 1:1000

PLANBESTÄMMELSER

Följande gäller inom områden med nedanstående beteckningar. Där beteckning saknas gäller bestämmelsen inom hela planområdet. Endast angiven användning och utformning är tillåten.

GRÄNSBETECKNINGAR

	Linje ritad 3 meter utanför planområdets gräns
	Användningsgräns
	Egenskapsgräns

ANVÄNDNING AV ALLMÄN PLATS

	Naturmark
	Gata som ingår i lokalnätet

ANVÄNDNING AV KVARTERSMARK

	Bostäder
--	----------

BEGRÄNSNING AV MARKENS BEBYGGANDE

	Marken får inte bebyggas
	Marken får endast bebyggas med uthus och garage

Hällmarkskaraktären ska bibehållas. Sprängning/schaktning och utfyllnad är ej tillåtet annat än vad som erfordras för att på ett lämpligt sätt kunna utföra grundläggning av byggnader, göra ledningsdragningar samt anlägga bilplats och in/utfart.

PLACERING, UTFORMNING, UTFÖRANDE

Största byggnadsarea per fastighet är 200 kvadratmeter med högsta byggnadshöjd för huvudbyggnad 4 meter. Huvudbyggnad får vara högst 1 våning. Huvudbyggnad ska placeras minst 4,5 meter från tomträns. Garage får vara högst 1 våning och högsta byggnadshöjd 3,5 meter. Garage ska placeras minst 1,5 meter från tomträns, vid placering närmare tomträns ska garage sammanbyggas i tomträns. Högsta totalhöjd inom planområdet är +24 meter över nollplanet.

Byggnader ska ha fasadmateriäl av trä eller annat naturmaterieäl och färgmässigt anpassas till omgivande natur, exempelvis genom järnvitrol behandlad fasad. Takmaterieäl ska vara mörka matta takpannor, svartgrå papp eller svart/grå slätplät. Taklutning max 20 grader.

För byggrätterna får trädäck utanför fasadliv omfatta högst 12 kvadratmeter.

Bostadshus ska uppföras radonsäkert.

ADMINISTRATIVA BESTÄMMELSER

Genomförandetiden slutar 5 år efter det att planen vunnit laga kraft. Kommunen är inte huvudman för allmänplatsmark.

Antagen av MBN 2008-06-19

Laga kraft 2008-07-23

ANTAGANDEHANDLING PLANKARTA DETALJPLAN FÖR Kebal 2:206-208 m fl STRÖMSTADS KOMMUN VÄSTRA GÖTALANDS LÄN

Upprättad av Miljö- och byggförvaltningen

2008-01-29
rev 2008-05-21

Emma Nilsson
Planeringsarkitekt