

Förslag till  
AKT NR 1193 byggnadsplan för fritidsändamål  
för del av fastigheten

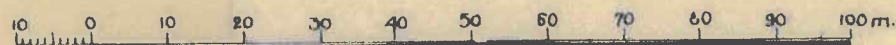
KEBAL NORRA 1<sup>5</sup>

i Skee socken, Vette kommun  
av Göteborgs och Bohus län  
upprättat år 1954 av:

*Fru. Dahlstedt*  
lantmätare.

Grundkartan upprättad åren 1952-53  
av lantmätare Erik Truedsson

Skala 1:1000



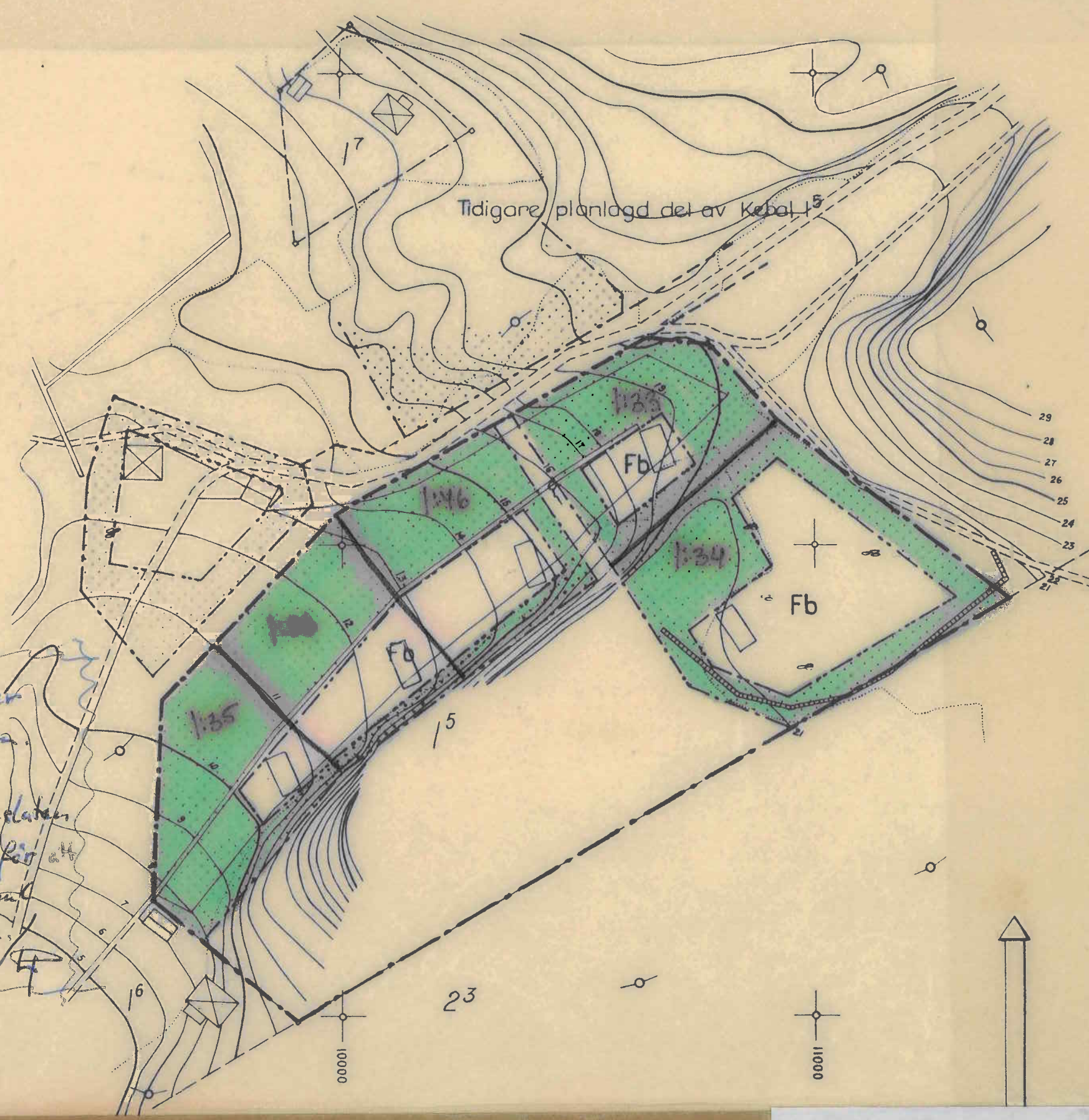
Beteckningar:

- Grundkartan
- Fastighetsgräns
  - - - - - Väg
  - ==== Dike
  - Stenmur
  - - - - - Ägogränser
  - o Punkt i stornätet
  - - - - - Lövskog
  - ~ ~ ~ ~ ~ Nivåkurva
  - ☒ Befintliga byggnader

- Planförslaget
- - - - - Plangräns
  - - - - - Områdesgräns
  - - - - - Bestämmelsegräns
  - Tomtplategräns ej avsedd att fastställas
  - - - - - Allmän plats, vägmark
  - ☐ Allmän plats, park
  - ☐ F Område för bostadsändamål, fristående hus

*OBS, nya planbestämmelser  
för byggnadsarea m.m.*

*-Fastigheten skall vara ansluten  
till kommunens VA-nät för att  
det ska kunna lämnas ut  
de nya bestämmelserna.*



Denna detaljplan har ändrats  
genom beslut 2001.10.25.  
Se akt P34

SKE-1188