

Artskyddsbedömning vid Källviksdalen

Bakgrund och syfte

Detta PM beskriver resultat av platsbesök vid tom i Källviksdalen där exploatering tidigare bedömts kunna medföra förbud enligt artskyddsförordningen (figur 1)

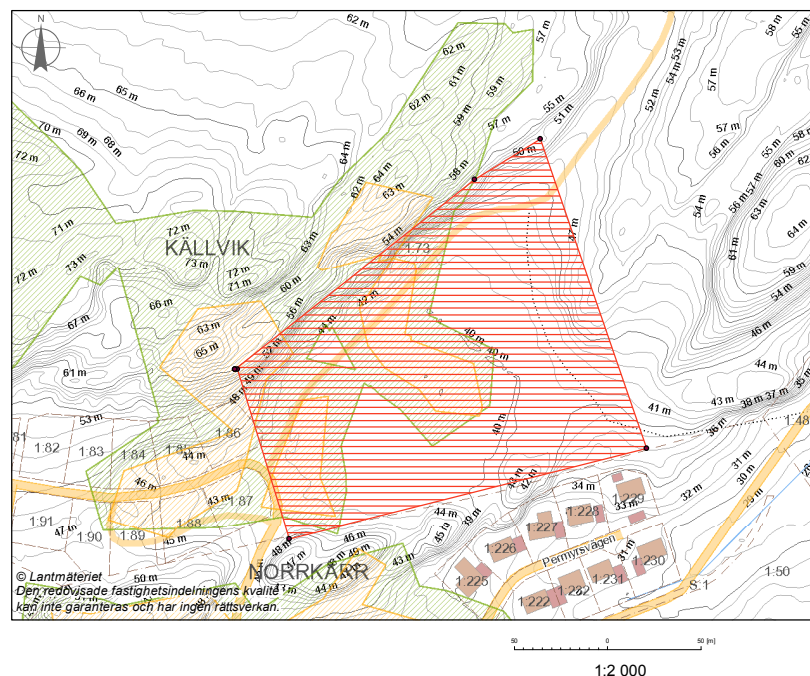


Teckenförklaring

- Observationer
- Trolig risk
- 2 Trolig risk
- Riskklass nätverk, möjlig risk
- 3 Möjlig risk
- 1 Fastigheter och samfälligheter
- 2 Adress

1. Samhällsbyggnadskartan

14 oktober 2019



Figur 1. Karta framtagen av Strömstads kommun som visar berörd tomt och resultat från Callunas senaste habitatnätverksanalys för sandödlor.

Enligt Callunas habitatnätverksanalys skulle det finnas lämpligt habitat för sandöla inom den akturella tomten vid Källvik (snedsträckade gula ytor i figur 1). Eftersom sandödlor inte ännu påvisats inom det sammanhängande habitatnätverk (snedsträckt grön yta) har risken för att förbud skulle utlösas i samband med exploatering av de utpekade områdena endast bedömts vara trolig och alltså inte uppenbar. Vi trolig risk för förbud har rekommendationen varit att göra fältbesök för att utröna om sandödlor finns på platserna som berörs.

Även för hasselsnok har ytor med lämplig livsmiljö identifierats inom berörd tomt enligt tidigare habitatnätverksanalys fast för denna art har sannolikheten för förbud vid exploatering bedömts vara låg eftersom ytorna är för små och isolerade ifrån områden där den arten påträffats.

Oskar Kindvall vid Calluna uppdrogs per den 2019-10-24 av Ellen Andersson på Strömstads kommun att göra ett platsbesök på tomten för att bedöma om vidare artskyddsutredning behövs för att avgöra om den planerade exploateringen av tomten skulle kunna anses otillåtlig enligt artskyddsförordningen.

Resultat från platsbesöket

Oskar Kindvall genomförde ett platsbesök den 2019-10-26 på den utpekade tomten (figur 1). Vid besöket kunde Oskar konstatera av kvaliteten på de utpekade ytorna med livsmiljö för hasselsnok och sandödlor i dagsläget är betydligt lägre än förväntat utifrån de två habitatnätverksanalyserna. De ytor som utpekats för sandödlor var visserligen både sandiga och sydsluttande vilket skulle kunna ge förutsättningar för sandödlor att trivas. Dock verkar dessa marker varit allt för igenväxta i markskikten under relativt lång tid för att sandödlor ska ha haft chans att överleva där. Sanden kom nu endast i dagen utmed ett nyligen rensat dike.

De utpekade ytorna med livsmiljö för hasselsnok bedömdes inte heller vara av tillräckligt hög kvalitet i dagsläget inom den aktuella tomten. Hasselsnoken är inte påvisad i det berörda habitatnätverket men miljöerna omedelbart norr om tomten såg dock ut att ha tillräckligt god kvalitet för att arten skulle kunna leva där.

Artskyddsbedömning

Efter platsbesöket går det att konstatera att habitatnätverksanalyserna för både sandödlor och hasselsnok överskattat miljöns nuvarande lämplighet som livsmiljö för de båda arterna. När det gäller sandödlor har tomten säkert varit betydligt lämpligare längre tillbaka. Igenväxning av markskiktets vegetation har dock gjort miljön direkt olämplig som fortplantningsmiljö för arten. Den sentida dikesrensningen har visserligen exponerat sand i områdets östra del men förutsättningarna för att sandödlan ska ha överlevt i området bedöms vara obefintlig.

Även för hasselsnok bedöms tomten vara för igenvuxen med träd för att fungera som livsmiljö för arten i nuläget. Det finns dock även här tecken på att miljön tidigare varit betydligt lämpligare som livsmiljö för hasselsnok och strax norr om ytan finns flera lämpliga miljöer.

Den samlade bedömningen är att tomten går att bebyggas utan att riskera utlösa förbud mot Artskyddsförordningen i relation till sandödlor och hasselsnok. Skälet till detta är att lämpliga miljöer för fortplantning i dagsläget saknas helt inom tomten.

