

SCB:s medborgarundersökning 2020

Strömstads kommun

Tabell- och diagrambilaga



Tabell- och diagrambilaga

Innehållsförteckning

A. Hur ser medborgarna på kommunen som en plats att bo och leva på

Diagram 1A. Modellbild A.....	2
Diagram 2A. Prioriteringsmatris A.....	3
Tabell 1A. Betygsindex, medelbetyg och svarsfördelning - Samtliga.....	4
Diagram 3A. Andel som gett högt respektive lågt betyg - Samtliga.....	7
Tabell 1A Kvinnor. Betygsindex, medelbetyg och svarsfördelning - Kvinnor	8
Diagram 3A Kvinnor. Andel som gett högt respektive lågt betyg - Kvinnor.....	11
Tabell 1A Män. Betygsindex, medelbetyg och svarsfördelning - Män.....	12
Diagram 3A Män. Andel som gett högt respektive lågt betyg - Män.....	15
Tabell 2A.1–7. Frågeområdenas betygsindex och NRI efter bakgrundsfrågor	16
Tabell 2A.8. Frågeområdenas betygsindex och NRI efter kommunstorlek.....	21

B. Hur ser medborgarna på kommunens verksamheter

Diagram 1B. Modellbild B.....	23
Diagram 2B. Prioriteringsmatris B.....	24
Tabell 1B. Betygsindex, medelbetyg och svarsfördelning - Samtliga.....	25
Diagram 3B. Andel som gett högt respektive lågt betyg - Samtliga.....	29
Tabell 1B Kvinnor. Betygsindex, medelbetyg och svarsfördelning - Kvinnor	30
Diagram 3B Kvinnor. Andel som gett högt respektive lågt betyg - Kvinnor.....	34

Tabell 1B Män. Betygsindex, medelbetyg och svarsfördelning - Män.....	35
Diagram 3B Män. Andel som gett högt respektive lågt betyg - Män.....	39
Tabell 2B.1–12. Verksamheternas betygsindex och NMI efter bakgrundsfrågor och erfarenhet.....	40
Tabell 2B.13. Frågeområdenas betygsindex och NMI efter kommunstorlek.....	52

C. Hur ser medborgarna på sitt inflytande i kommunen

Diagram 1C. Modellbild C.....	54
Diagram 2C. Prioriteringsmatris C.....	55
Tabell 1C. Betygsindex, medelbetyg och svarsfördelning - Samtliga.....	56
Diagram 3C. Andel som gett högt respektive lågt betyg - Samtliga.....	59
Tabell 1C Kvinnor. Betygsindex, medelbetyg och svarsfördelning - Kvinnor	60
Diagram 3C Kvinnor. Andel som gett högt respektive lågt betyg - Kvinnor.....	63
Tabell 1C Män. Betygsindex, medelbetyg och svarsfördelning - Män.....	64
Diagram 3C Män. Andel som gett högt respektive lågt betyg - Män.....	67
Tabell 2C.1-7. Frågeområdenas betygsindex och NII efter bakgrundsfrågor och erfarenhet.....	68
Tabell 2C.8. Frågeområdenas betygsindex och NII efter kommunstorlek.....	72

A. Hur ser medborgarna på kommunen som en plats att bo och leva på?

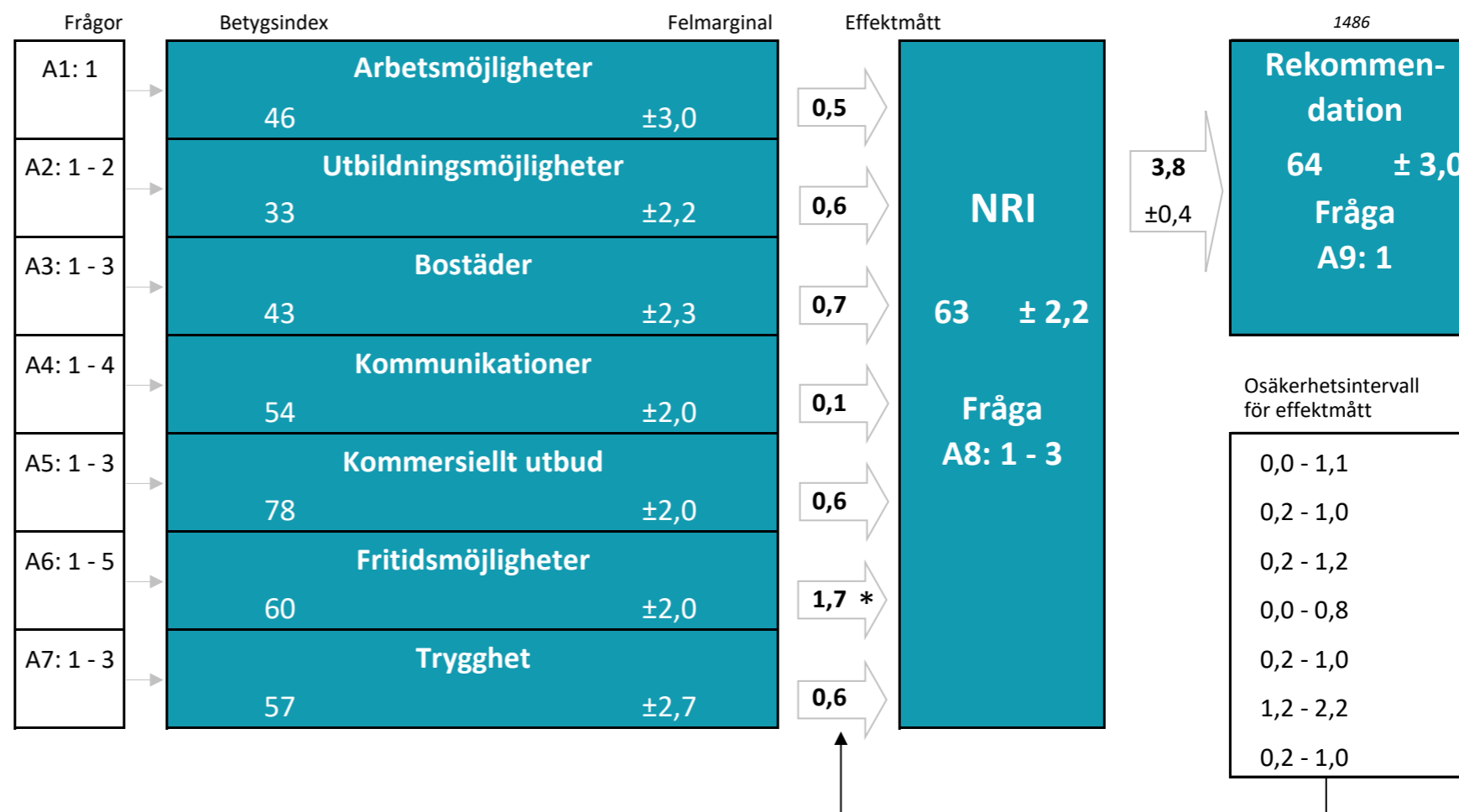
(Nöjd-Region-Index)

TABELLER OCH DIAGRAM



Diagram 1A: Modellbild

Nöjd-Region-Index (NRI)	
Medborgarna om att bo och leva i kommunen	
Del A	
Strömstads kommun	
Hösten 2020	
Antal svarande	462
Andel svarande (%)	39
Medelindex	53
Medeleffekt	0,7

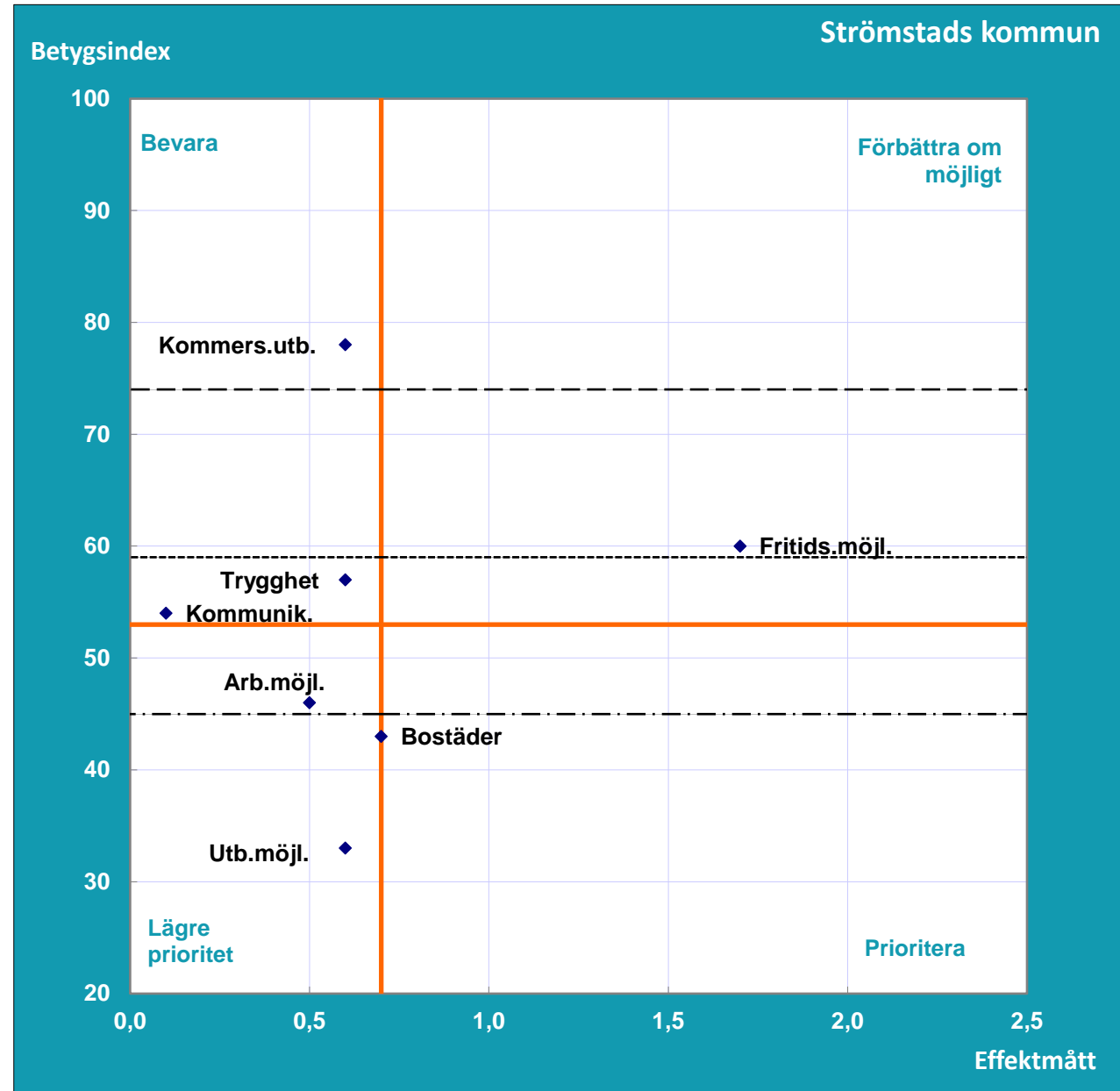


Tolkning av effektmått:

* Effektmåttet 1,7 innebär att om betygsindexet för faktorn Fritidsmöjligheter ökar med 5 enheter från 60 till 65 förväntas helhetsbetyget (NRI) öka med 1,7 enheter från 63 till 64,7.

Nöjd-Region-Index (NRI)	
Medborgarna om att bo och leva i kommunen	
Del A	
Strömstads kommun	
Hösten 2020	
NRI	63
Rekommendation	64
Antal svarande	462
Andel svarande (%)	39
Medelindex	53
Medeleffekt	0,7

Frågeområde	Betygsindex	Effekt-mått
Arbetsmöjligheter	46	0,5
Utbildningsmöjligheter	33	0,6
Bostäder	43	0,7
Kommunikationer	54	0,1
Kommersiellt utbud	78	0,6
Fritidsmöjligheter	60	1,7
Trygghet	57	0,6



— = kommunens medelindex och medeleffekt

..... = medelindex för samtliga kommuner hösten 2020

- - - - = lägsta kommun-medelindex hösten 2020

— — — — = högsta kommun-medelindex hösten 2020



Tabell 1A: Betygsindex, medelbetyg och svarsfördelning

I denna tabell redovisas betygsindex för NRI och samtliga frågeområden samt medelbetyg och svarsfördelning för delfrågorna i enkäten. Även andelen som har angett "Ingen åsikt" samt de som inte har besvarat respektive delfråga framgår i tabellen.

Nöjd-Region-Index (NRI)	
Medborgarna om att bo och leva i kommunen	
Del A	
Strömstads kommun	
Hösten 2020	
Antal svarande	462
Andel svarande (%)	39
Medelindex	53

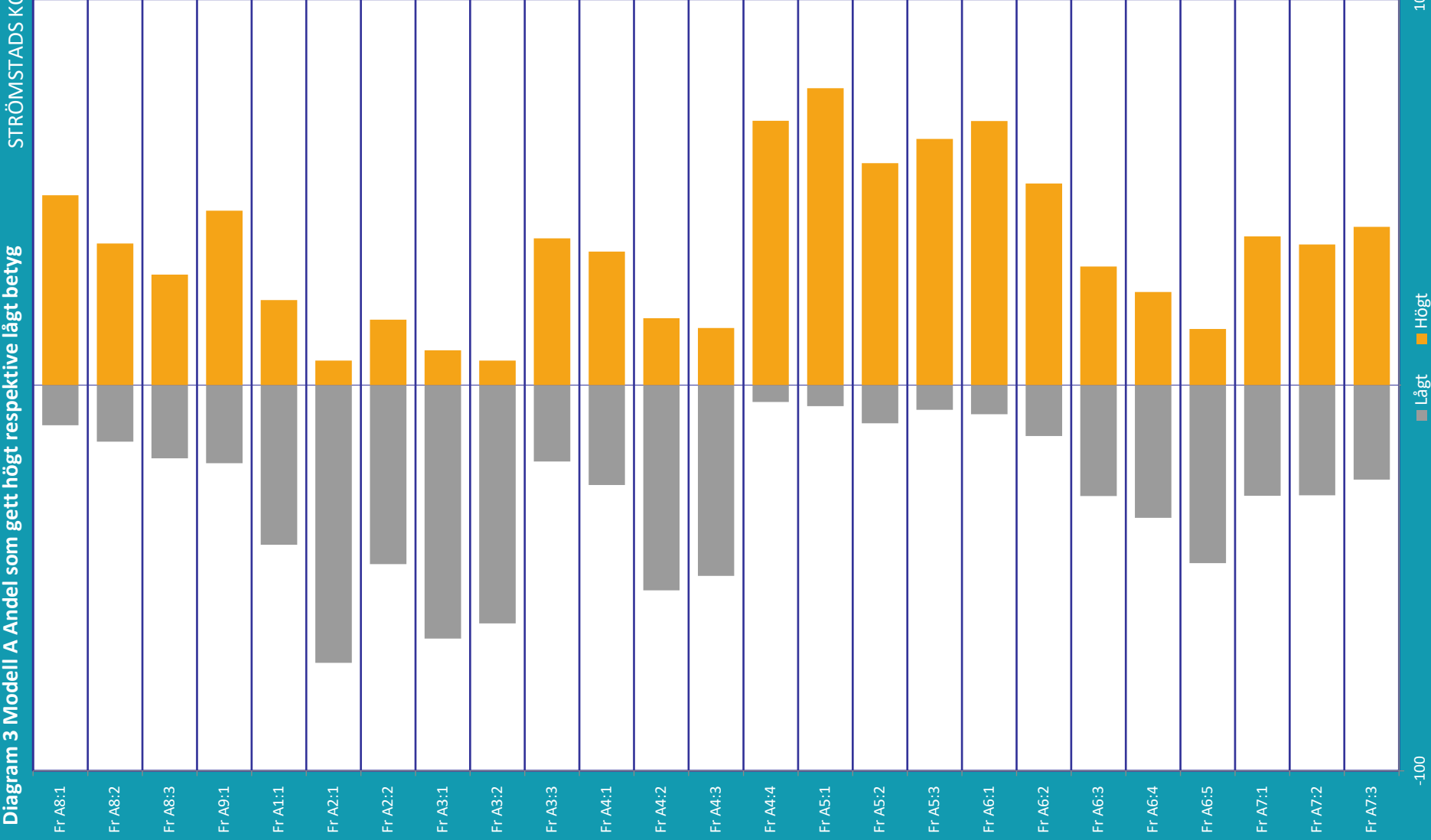
STRÖMSTADS KOMMUN						
FRÅGA	FRÅGEOMRÅDE	Betygsindex		Samtliga kommuner hösten 2020		
		Hösten 2020	Hösten 2018	Betygsindex	Lägsta betygsindex	Högsta betygsindex
A8: 1 - 3	NRI, HELHETEN	63	59	60	47	79
A9: 1	REKOMMENDATION	64	62	64	44	86
A1: 1	ARBETSMÖJLIGHETER	46	62	56	36	80
A2: 1 - 2	UTBILDNINGSMÖJLIGHETER	33	35	61	28	88
A3: 1 - 3	BOSTÄDER	43	40	55	41	69
A4: 1 - 4	KOMMUNIKATIONER	54	48	60	35	75
A5: 1 - 3	KOMMERSIELLT UTBUD	78	75	63	44	78
A6: 1 - 5	FRITIDSMÖJLIGHETER	60	56	59	44	73
A7: 1 - 3	TRYGGHET	57	46	55	33	73
	MEDELINDEX	53	52	59		

STRÖMSTADS KOMMUN

FRÅGA	FRÅGEOMRÅDE	Betygsindex		Samtliga kommuner hösten 2020			Andel svar uppdelat på låga, mellan och höga betyg för kommunen (%)				Andel Ingen åsikt (%)	Andel Ej svar (%)
		Hösten 2020	Hösten 2018	Betygsindex	Lägsta betygsindex	Högsta betygsindex	Låga betyg (1 - 4)	Mellanbetyg (5 - 7)	Höga betyg (8 - 10)	Summa		
	NRI, HELHETEN	63	59	60	47	79						
Fr A8:1	Hur nöjd är du med din kommun i dess helhet som en plats att bo och leva på?	7,2	6,9	6,9	5,8	8,4	10	40	49	100	0	1
Fr A8:2	Hur väl uppfyller din kommun dina förväntningar på en plats att bo och leva på?	6,6	6,2	6,5	5,4	8,1	15	49	37	100	0	1
Fr A8:3	Föreställ dig en kommun som en plats som är perfekt att bo och leva på. Hur nära ett sådant ideal tycker du att din kommun kommer?	6,2	5,9	5,9	4,6	7,6	19	52	29	100	0	1
	REKOMMENDATION	64	62	64	44	86						
Fr A9:1	Kan du rekommendera vänner och bekanta att flytta till din kommun?	6,8	6,6	6,7	5,0	8,7	20	35	45	100	0	0
	ARBETSMÖJLIGHETER	46	62	56	36	80						
Fr A1:1	<i>Hur ser du på ...</i> ...möjligheterna att få arbete inom rimligt avstånd?	5,1	6,7	6,0	4,3	8,2	41	37	22	100	13	3
	UTBILDNINGSMÖJLIGHETER	33	35	61	28	88						
Fr A2:1	<i>Hur ser du på ...</i> ...tillgången till universitets- eller högskoleutbildning inom rimligt avstånd?	3,4	3,6	6,4	3,1	9,3	72	22	6	100	13	4
Fr A2:2	...tillgången till övriga utbildningar inom rimligt avstånd? (Folkhögskola, Kvalificerad Yrkesutbildning, Komvux etc.)	4,8	4,7	6,6	4,0	8,6	46	37	17	100	15	4
	BOSTÄDER	43	40	55	41	69						
Fr A3:1	<i>Hur ser du på ...</i> ...möjligheterna till att hitta bra boende?	3,7	3,5	5,7	3,7	7,0	66	25	9	100	5	3
Fr A3:2	...utbudet av olika typer av boendeformer (hyresrätt, bostadsrätt, småhus etc.)?	3,8	3,6	5,4	3,7	6,7	62	32	6	100	6	3
Fr A3:3	...hur trivsamt bebyggelsen är?	6,5	6,1	6,6	5,4	8,1	20	42	38	100	4	3

STRÖMSTADS KOMMUN												
FRÅGA	FRÅGEOMRÅDE	Betygsindex		Samtliga kommuner hösten 2020			Andel svar uppdelat på låga, mellan och höga betyg för kommunen (%)				Andel Ingen åsikt (%)	Andel Ej svar (%)
		Hösten 2020	Hösten 2018	Betygsindex	Lägsta betygsindex	Högsta betygsindex	Låga betyg (1 - 4)	Mellanbetyg (5 - 7)	Höga betyg (8 - 10)	Summa		
	KOMMUNIKATIONER	54	48	60	35	75						
	<i>Hur ser du på ...</i>											
Fr A4:1	...tillgången till gång- och cykelvägar?	6,1	5,8	6,2	2,4	7,8	26	40	35	100	5	1
Fr A4:2	...möjligheterna till att använda kollektivtrafiken för resor? (Med kollektivtrafik menas lokal och regional trafik med buss, spårvagn, tunnelbana, tåg och/eller båt/färja.)	4,5	4,0	5,6	2,5	7,7	53	30	17	100	7	2
Fr A4:3	...tillgången till förbindelser för längre resor? (Resor med tåg, buss, båt och/eller flyg.)	4,7	4,2	5,9	3,3	7,9	50	36	15	100	5	2
Fr A4:4	...möjligheterna till att enkelt kunna transportera sig med bil?	8,1	7,8	8,0	5,6	8,9	4	27	69	100	5	2
	KOMMERSIELLT UTBUD	78	75	63	44	78						
	<i>Hur ser du på ...</i>											
Fr A5:1	...utbudet av livsmedelsaffärer inom rimligt avstånd?	8,6	8,3	7,6	5,2	8,6	6	18	77	100	1	1
Fr A5:2	...utbudet av andra affärer och service inom rimligt avstånd?	7,5	7,3	6,2	4,3	8,2	10	33	58	100	1	1
Fr A5:3	...utbudet av kaféer/barer/restauranger inom rimligt avstånd?	7,9	7,8	6,3	4,1	7,9	6	30	64	100	1	1
	FRITIDSMÖJLIGHETER	60	56	59	44	73						
	<i>Hur ser du på ...</i>											
Fr A6:1	...tillgången till parker, grönområden och natur?	8,1	7,5	7,9	6,1	8,7	8	24	68	100	3	1
Fr A6:2	...möjligheterna till att kunna utöva fritidsintressen t.ex. sport, kultur, friluftsliv, föreningsliv?	7,3	7,0	7,3	6,0	8,2	13	35	52	100	7	2
Fr A6:3	...tillgången till idrottsevenemang?	6,0	5,8	6,1	3,6	7,6	29	41	31	100	24	2
Fr A6:4	...tillgången till kulturevenemang?	5,5	5,3	5,6	3,8	7,5	34	41	24	100	18	1
Fr A6:5	...nöjesutbudet?	4,8	4,9	4,6	3,0	6,9	46	39	15	100	14	1
	TRYGGHET	57	46	55	33	73						
	<i>Hur ser du på ...</i>											
Fr A7:1	...hur tryggt och säkert du kan vistas utomhus på kvällar och nätter?	6,1	5,1	5,9	3,4	8,6	29	33	39	100	5	1
Fr A7:2	...hur trygg och säker du kan känna dig mot hot, rån och misshandel?	6,1	5,0	5,9	3,5	8,2	29	35	36	100	5	1
Fr A7:3	...hur trygg och säker du kan känna dig mot inbrott i hemmet?	6,3	5,4	6,0	4,7	7,3	25	35	41	100	4	1

Diagram 3 Modell A Andel som gett högt respektive lågt betyg



I denna tabell redovisas betygsindex för NRI och samtliga frågeområden samt medelbetyg och svarsfördelning för delfrågorna i enkäten. Även andelen som har angett "Ingen åsikt" samt de som inte har besvarat respektive delfråga framgår i tabellen.

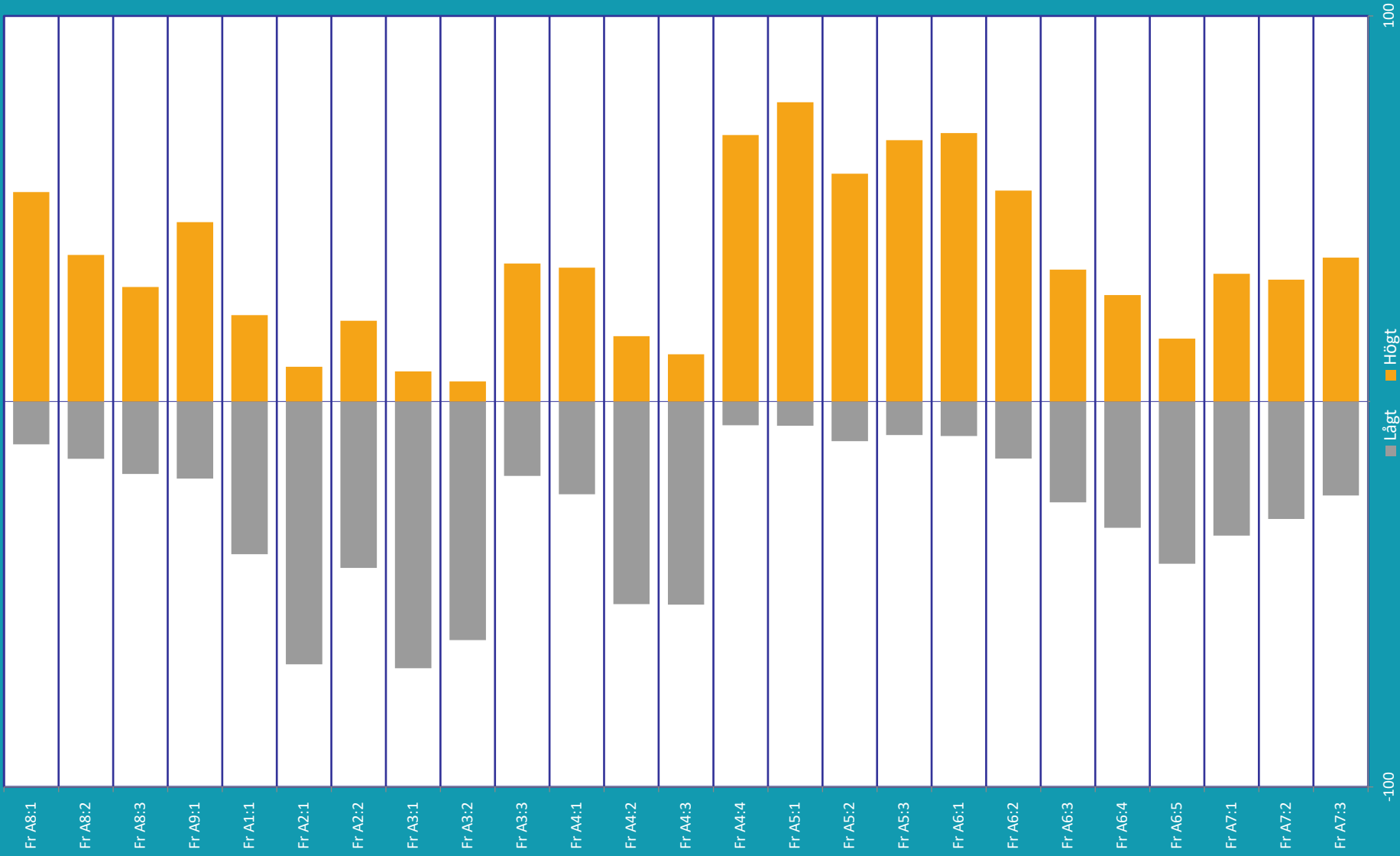
Nöjd-Region-Index (NRI)	
Medborgarna om att bo och leva i kommunen	
Del A	
Strömstads kommun	
Hösten 2020	
Kvinnor	
Antal svarande	230
Andel svarande (%)	40
Medelindex	53

STRÖMSTADS KOMMUN - Kvinnor						
FRÅGA	FRÅGEOMRÅDE	Betygsindex för kvinnor		Samtliga kommuner hösten 2020 för kvinnor		
		Hösten 2020	Hösten 2018	Betygsindex	Lägsta betygsindex	Högsta betygsindex
A8: 1 - 3	NRI, HELHETEN	64	60	62	47	78
A9: 1	REKOMMENDATION	64	60	65	43	86
A1: 1	ARBETSMÖJLIGHETER	48	64	56	39	79
A2: 1 - 2	UTBILDNINGSMÖJLIGHETER	35	35	62	27	88
A3: 1 - 3	BOSTÄDER	42	39	55	42	68
A4: 1 - 4	KOMMUNIKATIONER	52	47	61	34	76
A5: 1 - 3	KOMMERSIELLT UTBUD	78	76	64	41	78
A6: 1 - 5	FRITIDSMÖJLIGHETER	61	57	60	44	74
A7: 1 - 3	TRYGGHET	55	45	53	31	71
	MEDELINDEX	53	52	59		

STRÖMSTADS KOMMUN - Kvinnor												
FRÅGA	FRÅGEOMRÅDE	Betygsindex för kvinnor		Samtliga kommuner hösten 2020 för kvinnor			Andel svar uppdelat på låga, mellan och höga betyg för kommunen (%)				Andel Ingen åsikt (%)	Andel Ej svar (%)
		Hösten 2020	Hösten 2018	Betygsindex	Lägsta betygsindex	Högsta betygsindex	Låga betyg (1 - 4)	Mellanbetyg (5 - 7)	Höga betyg (8 - 10)	Summa		
	NRI, HELHETEN	64	60	62	47	78						
Fr A8:1	Hur nöjd är du med din kommun i dess helhet som en plats att bo och leva på?	7,3	7,0	7,0	5,9	8,4	11	35	54	100	0	1
Fr A8:2	Hur väl uppfyller din kommun dina förväntningar på en plats att bo och leva på?	6,7	6,3	6,6	5,5	8,1	15	47	38	100	0	2
Fr A8:3	Föreställ dig en kommun som en plats som är perfekt att bo och leva på. Hur nära ett sådant ideal tycker du att din kommun kommer?	6,3	6,0	6,0	4,6	7,7	19	52	30	100	0	2
	REKOMMENDATION	64	60	65	43	86						
Fr A9:1	Kan du rekommendera vänner och bekanta att flytta till din kommun?	6,8	6,5	6,8	4,9	8,7	20	34	47	100	0	0
	ARBETSMÖJLIGHETER	48	64	56	39	79						
Fr A1:1	<i>Hur ser du på ...</i> ...möjligheterna att få arbete inom rimligt avstånd?	5,2	6,8	6,1	4,6	8,1	40	38	22	100	13	4
	UTBILDNINGSMÖJLIGHETER	35	35	62	27	88						
Fr A2:1	<i>Hur ser du på ...</i> ...tillgången till universitets- eller högskoleutbildning inom rimligt avstånd?	3,5	3,5	6,5	3,0	9,3	68	23	9	100	10	5
Fr A2:2	...tillgången till övriga utbildningar inom rimligt avstånd? (Folkhögskola, Kvalificerad Yrkesutbildning, Komvux etc.)	4,9	4,7	6,7	3,9	8,7	43	36	21	100	14	4
	BOSTÄDER	42	39	55	42	68						
Fr A3:1	<i>Hur ser du på ...</i> ...möjligheterna till att hitta bra boende?	3,5	3,4	5,7	3,5	7,0	69	23	8	100	5	2
Fr A3:2	...utbudet av olika typer av boendeformer (hyresrätt, bostadsrätt, småhus etc.)?	3,7	3,4	5,4	3,7	6,7	62	33	5	100	7	3
Fr A3:3	...hur trivsamt bebyggelsen är?	6,4	5,9	6,6	5,4	8,0	19	45	36	100	4	4

STRÖMSTADS KOMMUN - Kvinnor												
FRÅGA	FRÅGEOMRÅDE	Betygsindex för kvinnor		Samtliga kommuner hösten 2020 för kvinnor			Andel svar uppdelat på låga, mellan och höga betyg för kommunen (%)				Andel Ingen åsikt (%)	Andel Ej svar (%)
		Hösten 2020	Hösten 2018	Betygsindex	Lägsta betygsindex	Högsta betygsindex	Låga betyg (1 - 4)	Mellanbetyg (5 - 7)	Höga betyg (8 - 10)	Summa		
	KOMMUNIKATIONER	52	47	61	34	76						
	<i>Hur ser du på ...</i>											
Fr A4:1	...tillgången till gång- och cykelvägar?	6,2	5,5	6,3	2,3	7,9	24	41	35	100	3	2
Fr A4:2	...möjligheterna till att använda kollektivtrafiken för resor? (Med kollektivtrafik menas lokal och regional trafik med buss, spårvagn, tunnelbana, tåg och/eller båt/färja.)	4,5	3,8	5,6	2,6	7,9	53	30	17	100	6	1
Fr A4:3	...tillgången till förbindelser för längre resor? (Resor med tåg, buss, båt och/eller flyg.)	4,4	3,9	5,8	3,0	7,9	53	35	12	100	6	2
Fr A4:4	...möjligheterna till att enkelt kunna transportera sig med bil?	8,1	7,8	8,1	5,6	8,9	6	25	69	100	4	2
	KOMMERSIELLT UTBUD	78	76	64	41	78						
	<i>Hur ser du på ...</i>											
Fr A5:1	...utbudet av livsmedelsaffärer inom rimligt avstånd?	8,6	8,4	7,6	5,1	8,7	6	16	78	100	1	1
Fr A5:2	...utbudet av andra affärer och service inom rimligt avstånd?	7,6	7,3	6,3	4,1	8,3	10	31	59	100	1	1
Fr A5:3	...utbudet av kaféer/barer/restauranger inom rimligt avstånd?	8,0	7,9	6,4	3,9	8,0	9	24	68	100	1	1
	FRITIDSMÖJLIGHETER	61	57	60	44	74						
	<i>Hur ser du på ...</i>											
Fr A6:1	...tillgången till parker, grönområden och natur?	8,1	7,5	8,0	6,0	8,7	9	21	70	100	2	2
Fr A6:2	...möjligheterna till att kunna utöva fritidsintressen t.ex. sport, kultur, friluftsliv, föreningsliv?	7,3	7,1	7,3	5,9	8,3	15	31	55	100	8	2
Fr A6:3	...tillgången till idrottsevenemang?	6,2	6,1	6,2	4,0	7,7	26	40	34	100	32	2
Fr A6:4	...tillgången till kulturevenemang?	5,6	5,5	5,8	3,8	7,6	33	40	28	100	14	2
Fr A6:5	...nöjesutbudet?	4,8	4,8	4,6	3,0	6,9	42	42	16	100	16	1
	TRYGGHET	55	45	53	31	71						
	<i>Hur ser du på ...</i>											
Fr A7:1	...hur tryggt och säkert du kan vistas utomhus på kvällar och nätter?	5,7	4,8	5,6	3,0	8,3	35	32	33	100	8	1
Fr A7:2	...hur trygg och säker du kan känna dig mot hot, rån och misshandel?	5,8	4,8	5,6	3,2	8,0	31	38	32	100	7	1
Fr A7:3	...hur trygg och säker du kan känna dig mot inbrott i hemmet?	6,2	5,4	6,0	4,6	7,2	24	38	37	100	6	1

Diagram 3 Modell A Andel som gett högt respektive lågt betyg STRÖMSTADS KOMMUN - Kvinnor



I denna tabell redovisas betygsindex för NRI och samtliga frågeområden samt medelbetyg och svarsfördelning för delfrågorna i enkäten. Även andelen som har angett "Ingen åsikt" samt de som inte har besvarat respektive delfråga framgår i tabellen.

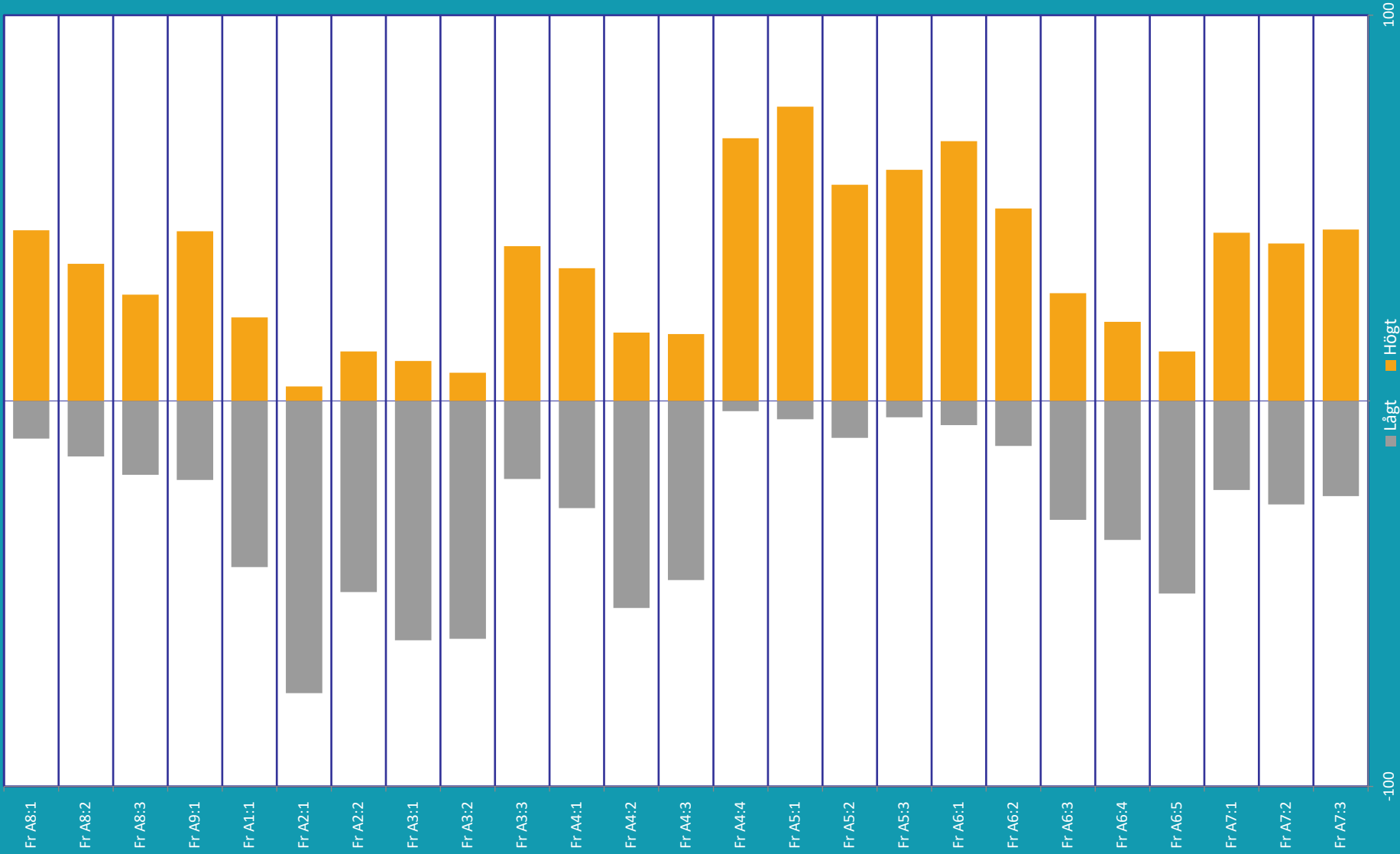
Nöjd-Region-Index (NRI)	
Medborgarna om att bo och leva i kommunen	
Del A	
Strömstads kommun	
Hösten 2020	
Män	
Antal svarande	232
Andel svarande (%)	38
Medelindex	53

STRÖMSTADS KOMMUN - Män						
FRÅGA	FRÅGEOMRÅDE	Betygsindex för män		Samtliga kommuner hösten 2020 för män		
		Hösten 2020	Hösten 2018	Betygsindex	Lägsta betygsindex	Högsta betygsindex
A8: 1 - 3	NRI, HELHETEN	62	58	59	47	79
A9: 1	REKOMMENDATION	63	63	63	45	86
A1: 1	ARBETSMÖJLIGHETER	45	61	55	33	82
A2: 1 - 2	UTBILDNINGSMÖJLIGHETER	32	35	60	30	88
A3: 1 - 3	BOSTÄDER	45	41	55	41	70
A4: 1 - 4	KOMMUNIKATIONER	55	50	60	36	75
A5: 1 - 3	KOMMERSIELLT UTBUD	77	75	62	45	77
A6: 1 - 5	FRITIDSMÖJLIGHETER	58	56	58	45	71
A7: 1 - 3	TRYGGHET	59	48	58	36	77
	MEDELINDEX	53	52	58		

STRÖMSTADS KOMMUN - Män												
FRÅGA	FRÅGEOMRÅDE	Betygsindex för män		Samtliga kommuner hösten 2020 för män			Andel svar uppdelat på låga, mellan och höga betyg för kommunen (%)				Andel Ingen åsikt (%)	Andel Ej svar (%)
		Hösten 2020	Hösten 2018	Betygsindex	Lägsta betygsindex	Högsta betygsindex	Låga betyg (1 - 4)	Mellanbetyg (5 - 7)	Höga betyg (8 - 10)	Summa		
	NRI, HELHETEN	62	58	59	47	79						
Fr A8:1	Hur nöjd är du med din kommun i dess helhet som en plats att bo och leva på?	7,1	6,8	6,8	5,6	8,5	10	46	44	100	0	0
Fr A8:2	Hur väl uppfyller din kommun dina förväntningar på en plats att bo och leva på?	6,6	6,2	6,4	5,3	8,2	14	50	36	100	0	1
Fr A8:3	Föreställ dig en kommun som en plats som är perfekt att bo och leva på. Hur nära ett sådant ideal tycker du att din kommun kommer?	6,2	5,8	5,8	4,6	7,6	19	53	28	100	0	1
	REKOMMENDATION	63	63	63	45	86						
Fr A9:1	Kan du rekommendera vänner och bekanta att flytta till din kommun?	6,7	6,7	6,6	5,0	8,7	21	36	44	100	0	1
	ARBETSMÖJLIGHETER	45	61	55	33	82						
	<i>Hur ser du på ...</i>											
Fr A1:1	...möjligheterna att få arbete inom rimligt avstånd?	5,1	6,5	6,0	4,0	8,3	43	35	22	100	13	2
	UTBILDNINGSMÖJLIGHETER	32	35	60	30	88						
	<i>Hur ser du på ...</i>											
Fr A2:1	...tillgången till universitets- eller högskoleutbildning inom rimligt avstånd?	3,3	3,6	6,3	3,1	9,3	76	21	4	100	15	2
Fr A2:2	...tillgången till övriga utbildningar inom rimligt avstånd? (Folkhögskola, Kvalificerad Yrkesutbildning, Komvux etc.)	4,6	4,8	6,5	4,1	8,6	50	38	13	100	17	5
	BOSTÄDER	45	41	55	41	70						
	<i>Hur ser du på ...</i>											
Fr A3:1	...möjligheterna till att hitta bra boende?	3,9	3,7	5,7	3,9	7,1	62	28	10	100	6	3
Fr A3:2	...utbudet av olika typer av boendeformer (hyresrätt, bostadsrätt, småhus etc.)?	4,0	3,8	5,4	3,7	6,9	62	31	7	100	5	3
Fr A3:3	...hur trivsam bebyggelsen är?	6,5	6,2	6,5	5,4	8,2	20	40	40	100	4	3

STRÖMSTADS KOMMUN - Män												
FRÅGA	FRÅGEOMRÅDE	Betygsindex för män		Samtliga kommuner hösten 2020 för män			Andel svar uppdelat på låga, mellan och höga betyg för kommunen (%)				Andel Ingen åsikt (%)	Andel Ej svar (%)
		Hösten 2020	Hösten 2018	Betygsindex	Lägsta betygsindex	Högsta betygsindex	Låga betyg (1 - 4)	Mellanbetyg (5 - 7)	Höga betyg (8 - 10)	Summa		
	KOMMUNIKATIONER	55	50	60	36	75						
	<i>Hur ser du på ...</i>											
Fr A4:1	...tillgången till gång- och cykelvägar?	6,0	6,1	6,2	2,5	7,8	28	38	34	100	7	1
Fr A4:2	...möjligheterna till att använda kollektivtrafiken för resor? (Med kollektivtrafik menas lokal och regional trafik med buss, spårvagn, tunnelbana, tåg och/eller båt/färja.)	4,5	4,1	5,5	2,5	7,8	54	29	18	100	8	2
Fr A4:3	...tillgången till förbindelser för längre resor? (Resor med tåg, buss, båt och/eller flyg.)	4,9	4,5	5,9	3,4	7,9	47	36	17	100	4	2
Fr A4:4	...möjligheterna till att enkelt kunna transportera sig med bil?	8,1	7,8	7,9	5,6	8,9	3	29	68	100	5	3
	KOMMERSIELLT UTBUD	77	75	62	45	77						
	<i>Hur ser du på ...</i>											
Fr A5:1	...utbudet av livsmedelsaffärer inom rimligt avstånd?	8,5	8,2	7,5	5,3	8,6	5	19	76	100	1	1
Fr A5:2	...utbudet av andra affärer och service inom rimligt avstånd?	7,4	7,2	6,1	4,5	8,2	10	34	56	100	1	2
Fr A5:3	...utbudet av kaféer/barer/restauranger inom rimligt avstånd?	7,8	7,7	6,2	4,3	7,8	4	36	60	100	1	1
	FRITIDSMÖJLIGHETER	58	56	58	45	71						
	<i>Hur ser du på ...</i>											
Fr A6:1	...tillgången till parker, grönområden och natur?	8,1	7,4	7,8	6,2	8,6	6	26	67	100	4	1
Fr A6:2	...möjligheterna till att kunna utöva fritidsintressen t.ex. sport, kultur, friluftsliv, föreningsliv?	7,3	6,9	7,2	5,9	8,2	12	38	50	100	6	1
Fr A6:3	...tillgången till idrottsevenemang?	5,8	5,5	6,0	3,2	7,5	31	41	28	100	15	2
Fr A6:4	...tillgången till kulturevenemang?	5,4	5,2	5,5	3,6	7,3	36	43	21	100	21	1
Fr A6:5	...nöjesutbudet?	4,7	4,9	4,6	3,0	7,0	50	37	13	100	11	1
	TRYGGHET	59	48	58	36	77						
	<i>Hur ser du på ...</i>											
Fr A7:1	...hur tryggt och säkert du kan vistas utomhus på kvällar och nätter?	6,5	5,3	6,2	3,9	8,8	23	33	44	100	3	1
Fr A7:2	...hur trygg och säker du kan känna dig mot hot, rån och misshandel?	6,3	5,3	6,1	3,7	8,5	27	32	41	100	3	1
Fr A7:3	...hur trygg och säker du kan känna dig mot inbrott i hemmet?	6,5	5,3	6,1	4,8	7,4	25	31	44	100	2	1

Diagram 3 Modell A Andel som gett högt respektive lågt betyg





SCB:s medborgarundersökning hösten 2020

Strömstads kommun

Tabell 2A.1 Frågeområdenas betygsindex och NRI efter kön

	Kön				Samtliga	
	Man		Kvinna			
	Betygs-index	Fel-marg.	Betygs-index	Fel-marg.	Betygs-index	Fel-marg.
NRI	62	±3,0	64	±3,1	63	±2,2
Rekommendation	63	±4,5	64	±3,9	64	±3,0
Arbetsmöjligheter	45	±4,4	48	±3,9	46	±3,0
Utbildningsmöjligheter	32	±3,0	35	±3,3	33	±2,2
Bostäder	45	±3,5	42	±2,8	43	±2,3
Kommunikationer	55	±3,1	52	±2,5	54	±2,0
Kommersiellt utbud	77	±2,7	78	±3,0	78	±2,0
Fritidsmöjligheter	58	±3,0	61	±2,8	60	±2,0
Trygghet	59	±4,0	55	±3,7	57	±2,7
ANTAL SVARANDE	232		230		462	

Tabell 2A.2 Frågeområdenas betygsindex och NRI efter ålder

	Ålder								Samtliga	
	18-29 år		30-49 år		50-64 år		65-84 år			
	Betygs-index	Fel-marg.	Betygs-index	Fel-marg.	Betygs-index	Fel-marg.	Betygs-index	Fel-marg.	Betygs-index	Fel-marg.
NRI	52	±7,7	61	±5,2	64	±4,5	71	±3,0	63	±2,2
Rekommendation	48	±11,7	65	±6,3	64	±5,7	71	±4,1	64	±3,0
Arbetsmöjligheter	40	±10,8	51	±6,6	43	±5,9	47	±3,6	46	±3,0
Utbildningsmöjligheter	33	±7,9	32	±5,0	34	±4,8	35	±3,3	33	±2,2
Bostäder	38	±9,6	44	±4,9	44	±4,3	46	±3,0	43	±2,3
Kommunikationer	59	±8,0	52	±4,6	51	±4,1	56	±2,7	54	±2,0
Kommersiellt utbud	76	±6,5	77	±4,6	78	±4,7	79	±3,5	78	±2,0
Fritidsmöjligheter	53	±8,4	58	±4,6	62	±4,0	63	±2,8	60	±2,0
Trygghet	58	±9,5	57	±6,0	57	±5,7	56	±4,0	57	±2,7
ANTAL SVARANDE	37		108		135		182		462	



SCB:s medborgarundersökning hösten 2020

Strömstads kommun

TABELL 2A.3 Frågeområdenas betygsindex och NRI efter ortstyp

	Var bor du?				Samtliga
	Kommunens centralort	Annan tätort	Utanför tätort	Uppgift saknas	
NRI	64	54	62	.	63
Rekommendation	66	59	61	.	64
Arbetsmöjligheter	48	49	43	.	46
Utbildningsmöjligheter	35	31	30	.	33
Bostäder	44	47	41	.	43
Kommunikationer	55	49	52	.	54
Kommersiellt utbud	81	67	74	.	78
Fritidsmöjligheter	60	59	59	.	60
Trygghet	58	51	57	.	57
ANTAL SVARANDE	260	28	169	5	462

TABELL 2A.4 Frågeområdenas betygsindex och NRI efter boendetid i kommunen

	Hur länge har du bott i din kommun?					Samtliga
	2 år eller kortare	3-5 år	6-10 år	11 år eller längre	Uppgift saknas	
NRI	64	62	56	64	.	63
Rekommendation	66	65	59	64	.	64
Arbetsmöjligheter	40	49	45	46	.	46
Utbildningsmöjligheter	37	39	30	33	.	33
Bostäder	49	49	42	42	.	43
Kommunikationer	55	62	54	53	.	54
Kommersiellt utbud	72	81	75	78	.	78
Fritidsmöjligheter	63	61	60	59	.	60
Trygghet	66	69	61	54	.	57
ANTAL SVARANDE	19	38	42	357	6	462

TABELL 2A.5 Frågeområdenas betygsindex och NRI efter erfarenhet av kollektivtrafik

	Hur ofta åker du med kollektivtrafiken?						Samtliga
	Minst 4 ggr/vecka	1-3 ggr/vecka	1-4 ggr/månad	Mer sällan än 1 gång/månad	Aldrig	Uppgift saknas	
NRI	69	61	61	65	60	68	63
Rekommendation	65	51	65	67	61	65	64
Arbetsmöjligheter	63	50	44	52	40	60	46
Utbildningsmöjligheter	47	22	41	36	30	36	33
Bostäder	55	27	45	44	42	50	43
Kommunikationer	65	63	62	55	50	65	54
Kommersiellt utbud	81	68	81	79	76	84	78
Fritidsmöjligheter	68	60	63	60	58	68	60
Trygghet	74	51	65	58	54	56	57
ANTAL SVARANDE	13	12	35	178	208	16	462

TABELL 2A.6 Frågeområdenas betygsindex och NRI efter födelseland

	Födelseland			Samtliga
	Inrikes född	Utrikes född	Uppgift saknas	
NRI	63	63	0	63
Rekommendation	64	62	0	64
Arbetsmöjligheter	47	45	0	46
Utbildningsmöjligheter	32	38	0	33
Bostäder	43	45	0	43
Kommunikationer	52	60	0	54
Kommersiellt utbud	78	78	0	78
Fritidsmöjligheter	59	60	0	60
Trygghet	55	64	0	57
ANTAL SVARANDE	362	100	0	462

TABELL 2A.7 Frågeområdenas betygsindex och NRI efter utbildning

	Utbildning					Samtliga
	Förgymnasial	Gymnasial	Eftergymnasial < 3 år	Eftergymnasial > 3 år	Uppgift saknas	
NRI	62	61	64	67	61	63
Rekommendation	61	61	66	71	62	64
Arbetsmöjligheter	42	45	44	55	43	46
Utbildningsmöjligheter	30	34	30	35	44	33
Bostäder	37	42	44	49	54	43
Kommunikationer	54	55	49	52	64	54
Kommersiellt utbud	78	78	77	79	77	78
Fritidsmöjligheter	56	60	59	62	58	60
Trygghet	49	53	61	65	80	57
ANTAL SVARANDE	88	202	51	101	20	462



SCB:s medborgarundersökning hösten 2020

Strömstads kommun

Tabell 2A.8 Frågeområdenas betygsindex och NRI efter kommunens storlek

	Kommunens storlek. Antal invånare												Samtliga kommuner		Strömstads kommun	
	< 10 000		10 000 - 14 999		15 000 - 19 999		20 000 - 29 999		30 000 - 49 999		50 000 eller fler		Betygs-index	Fel-marg.	Betygs-index	Fel-marg.
	Betygs-index	Fel-marg.	Betygs-index	Fel-marg.	Betygs-index	Fel-marg.	Betygs-index	Fel-marg.	Betygs-index	Fel-marg.	Betygs-index	Fel-marg.	Betygs-index	Fel-marg.	Betygs-index	Fel-marg.
NRI	57	±0,8	59	±0,7	58	±0,6	61	±0,6	62	±0,6	63	±0,5	60	±0,4	63	±2,2
Rekommendation	59	±1,0	62	±0,8	61	±0,8	63	±0,7	66	±0,7	68	±0,6	64	±0,4	64	±3,0
Arbetsmöjligheter	48	±0,9	51	±0,8	55	±0,7	57	±0,6	58	±0,7	61	±0,6	56	±0,4	46	±3,0
Utbildningsmöjligheter	50	±0,8	51	±0,7	60	±0,6	61	±0,6	64	±0,6	72	±0,4	61	±0,3	33	±2,2
Bostäder	54	±0,7	53	±0,6	56	±0,6	57	±0,5	56	±0,6	54	±0,5	55	±0,3	43	±2,3
Kommunikationer	51	±0,6	55	±0,6	60	±0,5	61	±0,5	64	±0,5	66	±0,4	60	±0,3	54	±2,0
Kommersiellt utbud	56	±0,7	58	±0,7	61	±0,6	63	±0,6	64	±0,6	70	±0,5	63	±0,4	78	±2,0
Fritidsmöjligheter	52	±0,6	56	±0,5	56	±0,5	59	±0,5	61	±0,5	66	±0,4	59	±0,3	60	±2,0
Trygghet	59	±0,9	58	±0,8	55	±0,7	54	±0,7	53	±0,7	53	±0,6	55	±0,4	57	±2,7
ANTAL SVARANDE	4 790		5 676		7 422		8 288		7 818		15 293		49 287		462	
ANTAL KOMMUNER	14		14		15		16		15		26		100			

B. Hur ser medborgarna på kommunens verksamheter?

(Nöjd-Medborgar-Index)

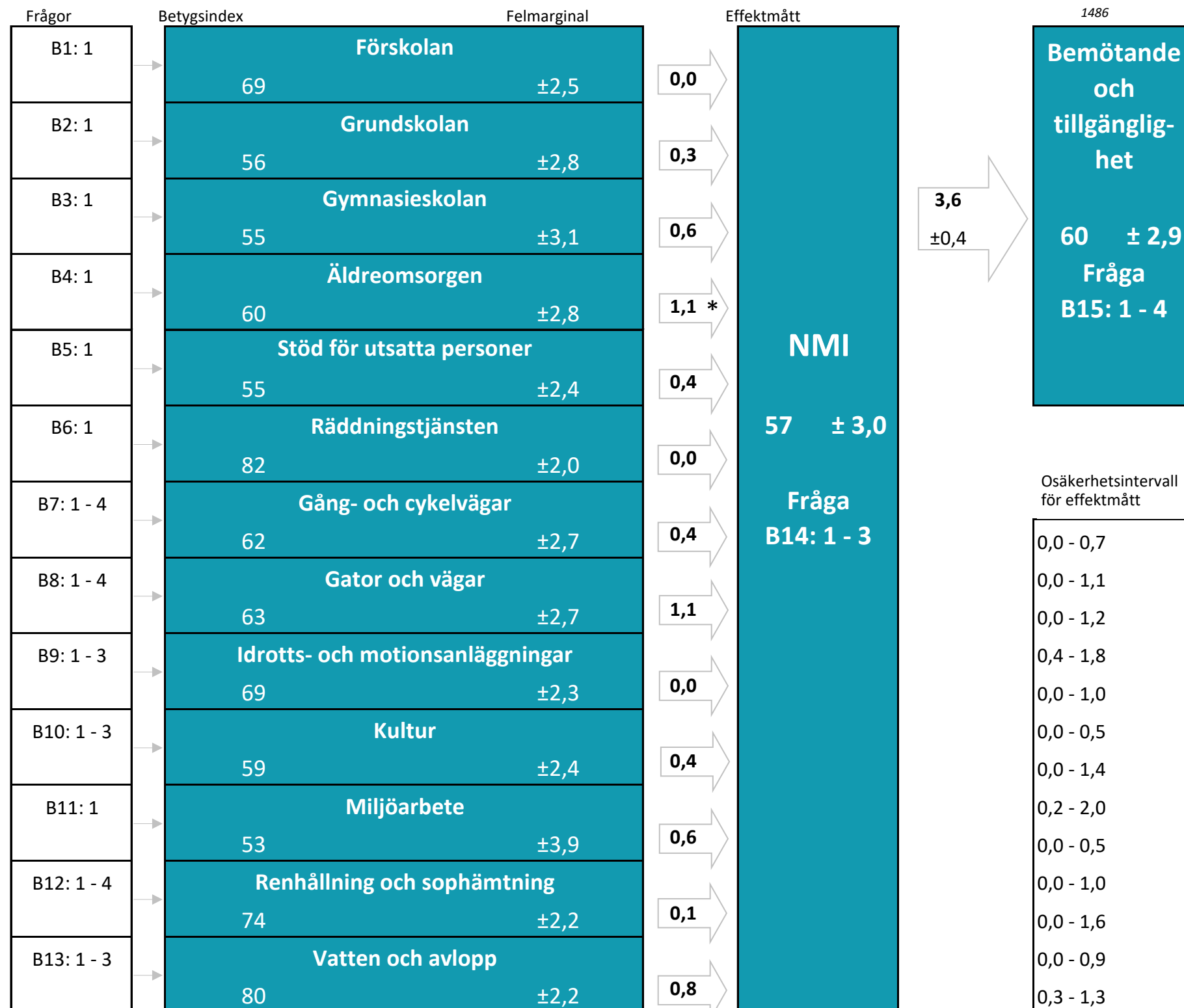
TABELLER OCH DIAGRAM

Diagram 1B: Modellbild

Nöjd-Medborgar-Index (NMI)
Medborgarna om kommunens verksamheter
Del B

Strömstads kommun
 Hösten 2020

Antal svarande	462
Andel svarande (%)	39
Medelindex	64
Medeleffekt	0,4



Tolkning av effektmått:

* Effektmåttet 1,1 innebär att om betygsindexet för verksamheten Äldreomsorgen ökar med 5 enheter från 60 till 65 förväntas helhetsbetyget (NMI) öka med 1,1 enheter från 57 till 58,1.

Diagram 2B: Prioriteringsmatrix

Nöjd-Medborgar-Index (NMI)

Medborgarna om kommunens verksamheter

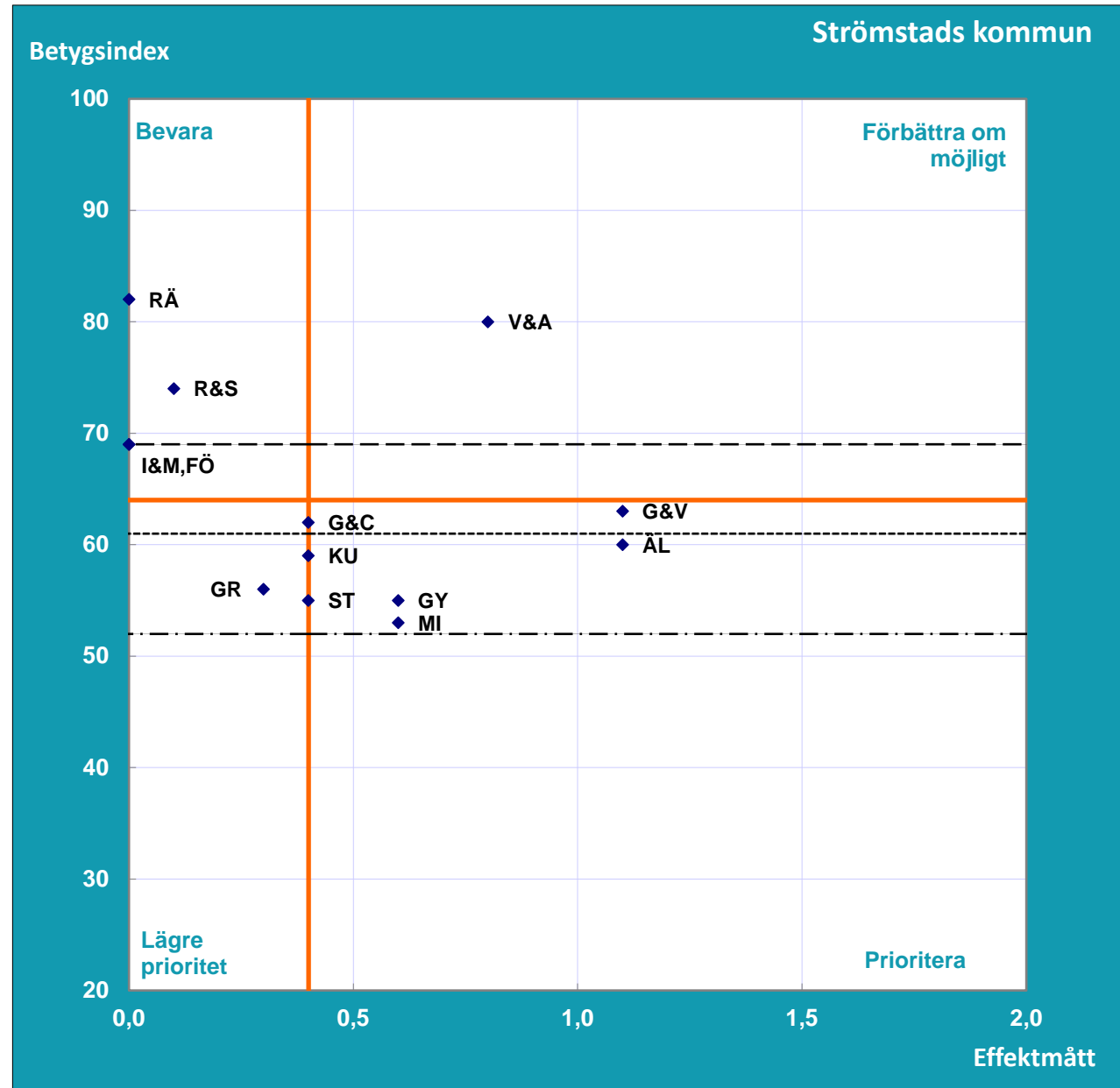
Del B

Strömstads kommun
Hösten 2020

NMI	57
Bemötande och tillgänglighet	60
Antal svarande	462
Andel svarande (%)	39
Medelindex	64
Medeleffekt	0,4

Verksamhet	Betygsindex	Effekt-mått
Förskolan = FÖ	69	0,0
Grundskolan = GR	56	0,3
Gymnasieskolan = GY	55	0,6
Äldreomsorgen = ÄL	60	1,1
Stöd för utsatta personer = ST	55	0,4
Räddningstjänsten = RÄ	82	0,0
Gång- och cykelvägar = G&C	62	0,4
Gator och vägar = G&V	63	1,1
Idrotts- och motionsanläggningar = I&M	69	0,0
Kultur = KU	59	0,4
Miljöarbete = MI	53	0,6
Renhållning och sophämtning = R&S	74	0,1
Vatten och avlopp = V&A	80	0,8

— = kommunens medelindex och medeleffekt



..... = medelindex för samtliga kommuner hösten 2020

- - - - = lägsta kommun-medelindex hösten 2020

— — — — = högsta kommun-medelindex hösten 2020

I denna tabell redovisas betygsindex för NMI och samtliga verksamheter samt svarsfördelning och medelbetyg för delfrågorna i enkäten. Även andelen som har angett "Ingen åsikt" samt de som inte har besvarat respektive delfråga framgår i tabellen.

Nöjd-Medborgar-Index (NMI)	
Medborgarna om kommunens verksamheter	
Del B	
Strömstads kommun	
Hösten 2020	
Antal svarande	462
Andel svarande (%)	39
Medelindex	64

STRÖMSTADS KOMMUN						
FRÅGA	VERKSAMHET	Betygsindex		Samtliga kommuner hösten 2020		
		Hösten 2020	Hösten 2018	Betygsindex	Lägsta betygsindex	Högsta betygsindex
B14: 1 - 3	NMI, HELHETEN	57	54	55	43	68
B15: 1 - 4	BEMÖTANDE OCH TILLGÄNGLIGHET	60	56	55	45	68
B1: 1	FÖRSKOLAN	69	57	65	52	78
B2: 1	GRUNDSKOLAN	56	52	59	43	78
B3: 1	GYMNASIESKOLAN	55	56	58	32	78
B4: 1	ÄLDREOMSORGEN	60	51	52	35	71
B5: 1	STÖD FÖR UTSATTA PERSONER	55	46	49	35	58
B6: 1	RÄDDNINGSTJÄNSTEN	82	78	77	67	84
B7: 1 - 4	GÅNG- OCH CYKELVÄGAR	62	55	55	31	65
B8: 1 - 4	GATOR OCH VÄGAR	63	54	55	34	67
B9: 1 - 3	IDROTTS- OCH MOTIONSANLÄGGNINGAR	69	68	60	38	71
B10: 1 - 3	KULTUR	59	55	60	45	75
B11: 1	MILJÖARBETE	53	55	56	41	70
B12: 1 - 4	RENHÅLLNING OCH SOPHÄMTNING	74	72	66	55	75
B13: 1 - 3	VATTEN OCH AVLOPP	80	78	77	48	87
	MEDELINDEX	64	60	61		

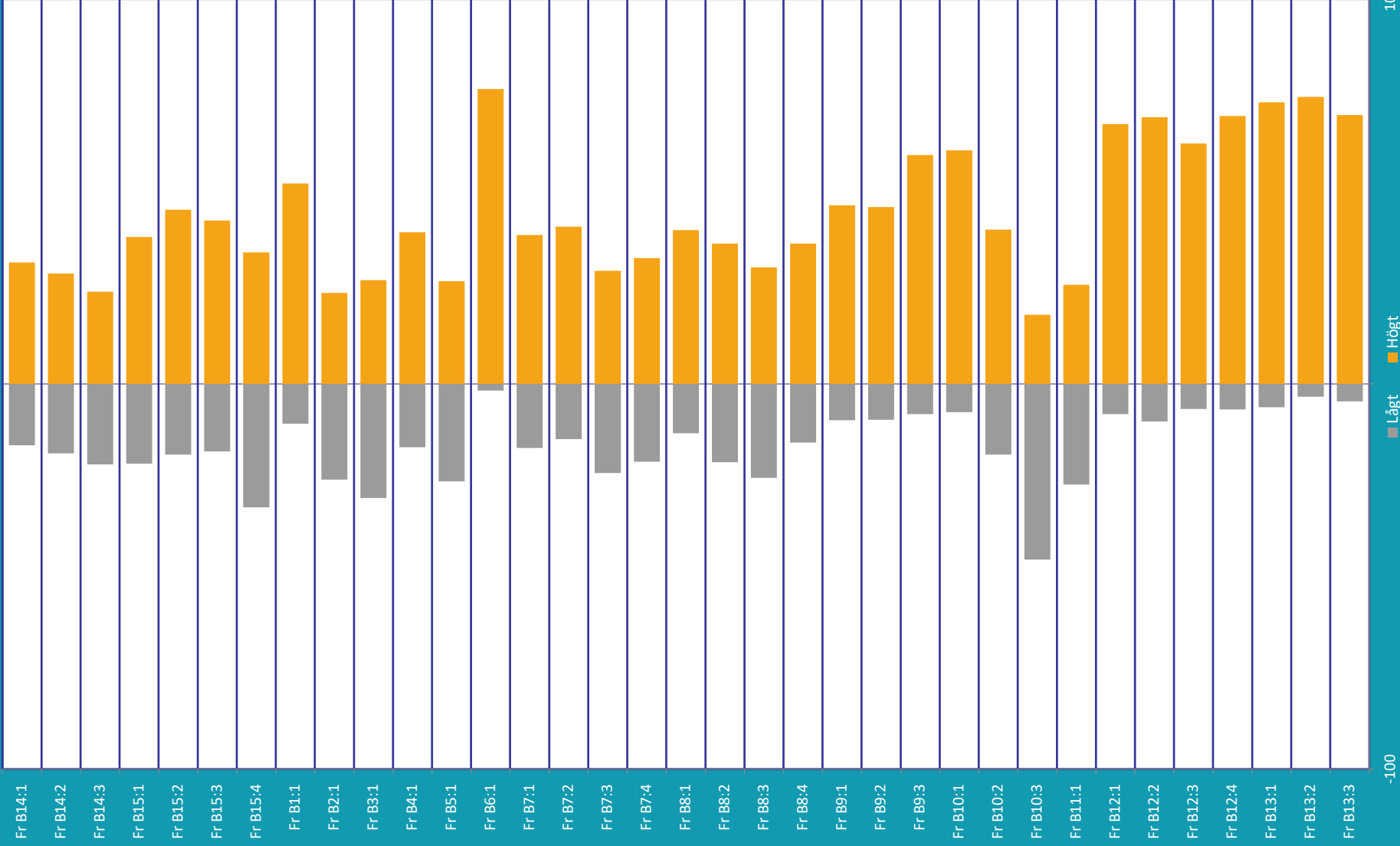
STRÖMSTADS KOMMUN												
FRÅGA	VERKSAMHET	Betygsindex		Samtliga kommuner hösten 2020			Andel svar uppdelat på låga, mellan och höga betyg för kommunen (%)				Andel Ingen åsikt (%)	Andel Ej svar (%)
		Hösten 2020	Hösten 2018	Betygsindex	Lägsta betygsindex	Högsta betygsindex	Låga betyg (1 - 4)	Mellanbetyg (5 - 7)	Höga betyg (8 - 10)	Summa		
	NMI, HELHETEN	57	54	55	43	68						
Fr B14:1	Hur nöjd är du med hur din kommun sköter sina olika verksamheter?	6,4	5,9	6,1	5,1	7,3	16	53	32	100	0	2
Fr B14:2	Hur väl uppfyller din kommuns verksamheter dina förväntningar?	6,2	5,8	6,0	5,0	7,2	18	53	29	100	0	2
Fr B14:3	Föreställ dig en kommun som sköter sina olika verksamheter på ett perfekt sätt. Hur nära ett sådant ideal anser du att din kommun kommer?	6,0	5,7	5,7	4,7	7,0	21	55	24	100	0	2
	BEMÖTANDE OCH TILLGÅNGLIGHET	60	56	55	45	68						
	<i>Hur nöjd är du med ...</i>											
Fr B15:1	...hur lätt det är att komma i kontakt med tjänstemän eller annan personal i din kommun?	6,5	5,9	6,0	5,0	7,1	21	41	38	100	25	1
Fr B15:2	...hur du blir bemött när du har kontakt med tjänstemän eller annan personal i din kommun?	6,8	6,5	6,5	5,7	7,5	18	36	45	100	26	1
Fr B15:3	...den service du får när du har kontakt med tjänstemän eller annan personal i din kommun?	6,7	6,3	6,3	5,6	7,4	18	40	43	100	29	2
Fr B15:4	...möjligheter att komma i kontakt med kommunens högre chefer?	5,9	5,3	5,0	3,9	7,0	32	34	34	100	55	1
	FÖRSKOLAN	69	57	65	52	78						
Fr B1:1	Vad tror eller tycker du om förskolan i din kommun?	7,1	6,2	6,9	5,7	8,1	10	38	52	100	44	2
	GRUNDSKOLAN	56	52	59	43	78						
Fr B2:1	Vad tror eller tycker du om grundskolan i din kommun?	6,0	5,6	6,2	4,8	8,0	25	52	24	100	40	2
	GYMNASIESKOLAN	55	56	58	32	78						
Fr B3:1	Vad tror eller tycker du om gymnasieskolan i din kommun?	5,8	5,9	6,2	3,8	8,0	30	43	27	100	45	3

STRÖMSTADS KOMMUN												
FRÅGA	VERKSAMHET	Betygsindex		Samtliga kommuner hösten 2020			Andel svar uppdelat på låga, mellan och höga betyg för kommunen (%)				Andel Ingen åsikt (%)	Andel Ej svar (%)
		Hösten 2020	Hösten 2018	Betygsindex	Lägsta betygsindex	Högsta betygsindex	Låga betyg (1 - 4)	Mellanbetyg (5 - 7)	Höga betyg (8 - 10)	Summa		
	ÄLDREOMSORGEN	60	51	52	35	71						
Fr B4:1	Vad tror eller tycker du om äldreomsorgen i din kommun?	6,5	5,4	5,6	4,2	7,4	16	44	39	100	32	3
	STÖD FÖR UTSATTA PERSONER	55	46	49	35	58						
Fr B5:1	Vad tror eller tycker du om det stöd och den hjälp som utsatta personer får i din kommun?	5,9	5,0	5,4	4,1	6,1	25	48	27	100	56	2
	RÄDDNINGSTJÄNSTEN	82	78	77	67	84						
Fr B6:1	Vad tror eller tycker du om räddningstjänsten (brandkåren) i din kommun?	8,4	8,1	8,0	7,1	8,7	2	22	77	100	18	1
	GÅNG- OCH CYKELVÄGAR	62	55	55	31	65						
Fr B7:1	Vad tror eller tycker du ombelysningen av gång- och cykelvägar i din kommun?	6,6	6,2	6,0	3,4	7,1	17	45	39	100	16	1
Fr B7:2	...underhåll och skötsel av gång- och cykelvägar i din kommun?	6,7	6,1	6,0	3,5	7,1	14	45	41	100	18	1
Fr B7:3	...snöröjning av gång- och cykelvägar i din kommun?	6,0	5,4	5,8	4,1	6,7	23	48	29	100	20	1
Fr B7:4	...trafiksäkerheten på gång- och cykelvägar i din kommun?	6,2	5,8	6,0	3,6	6,7	20	47	33	100	15	1
	GATOR OCH VÄGAR	63	54	55	34	67						
Fr B8:1	Vad tror eller tycker du ombelysningen av gator och vägar i din kommun?	6,7	6,2	6,3	4,5	7,4	13	47	40	100	10	0
Fr B8:2	...underhåll och skötsel av gator och vägar i din kommun?	6,3	5,7	5,6	2,8	7,0	20	43	37	100	7	0
Fr B8:3	...snöröjning av gator och vägar i din kommun?	6,1	5,6	5,8	4,5	6,9	24	45	30	100	10	1
Fr B8:4	...trafiksäkerheten på gator och vägar i din kommun?	6,5	5,8	6,0	4,8	7,0	15	48	37	100	9	1
	IDROTTS- OCH MOTIONSANLÄGGNINGAR	69	68	60	38	71						
Fr B9:1	Vad tror eller tycker du omöppetiderna vid kommunens idrotts- och motionsanläggningar?	7,1	7,0	6,7	4,7	7,8	9	44	46	100	42	1
Fr B9:2	...utrustning och skötsel av kommunens idrotts- och motionsanläggningar?	7,0	6,9	6,4	4,4	7,5	9	45	46	100	42	2
Fr B9:3	...belysningen i kommunens motionsspår?	7,6	7,3	6,3	4,1	7,6	8	33	60	100	41	2

STRÖMSTADS KOMMUN												
FRÅGA	VERKSAMHET	Betygsindex		Samtliga kommuner hösten 2020			Andel svar uppdelat på låga, mellan och höga betyg för kommunen (%)				Andel Ingen åsikt (%)	Andel Ej svar (%)
		Hösten 2020	Hösten 2018	Betygsindex	Lägsta betygsindex	Högsta betygsindex	Låga betyg (1 - 4)	Mellanbetyg (5 - 7)	Höga betyg (8 - 10)	Summa		
	KULTUR	59	55	60	45	75						
Fr B10:1	Vad tror eller tycker du ombiblioteksverksamheten?	7,7	7,2	7,6	6,3	8,7	7	32	61	100	30	0
Fr B10:2	...utställnings- och konstverksamheter?	6,5	6,0	6,2	4,3	7,6	18	42	40	100	40	1
Fr B10:3	...teaterföreläsningar och konserter?	4,8	4,9	5,4	3,3	7,6	46	36	18	100	39	1
	MILJÖARBETE	53	55	56	41	70						
Fr B11:1	Vad tror eller tycker du omkommunens insatser för att kommuninvånarna ska kunna leva miljövänligt?	5,8	5,9	6,1	4,8	7,2	26	48	26	100	18	1
	RENHÅLLNING OCH SOPHÄMTNING	74	72	66	55	75						
Fr B12:1	Vad tror eller tycker du omsophämtningen i din kommun?	7,9	7,8	7,6	6,3	8,4	8	25	68	100	5	1
Fr B12:2	...tillgängligheten till återvinningscentraler i din kommun? (Där du t.ex. kan lämna in farligt avfall, grovavfall och elektronikavfall)	7,9	8,0	7,4	6,1	8,6	10	21	69	100	4	1
Fr B12:3	...kommunens åtgärder mot klotter och annan skadegörelse?	7,5	6,9	6,4	5,4	7,5	7	31	63	100	47	1
Fr B12:4	...renhållningen av parker och allmänna platser i din kommun?	7,9	7,5	6,8	5,4	7,9	7	24	70	100	9	1
	VATTEN OCH AVLOPP	80	78	77	48	87						
Fr B13:1	Vad tror eller tycker du omdricksvattnet i din kommun?	8,2	8,2	8,3	5,8	9,2	6	21	73	100	13	1
Fr B13:2	...din kommuns vattenförsörjning?	8,4	8,0	8,1	4,6	9,0	3	22	75	100	22	1
Fr B13:3	...din kommuns avloppssystem?	8,1	8,0	7,7	5,2	8,6	5	26	70	100	29	1

Diagram 3 Modell B Andel som gett högt respektive lågt betyg

STRÖMSTADS KOMMUN



I denna tabell redovisas betygsindex för NMI och samtliga verksamheter samt svarsfördelning och medelbetyg för delfrågorna i enkäten. Även andelen som har angett "Ingen åsikt" samt de som inte har besvarat respektive delfråga framgår i tabellen.

Nöjd-Medborgar-Index (NMI)	
Medborgarna om kommunens verksamheter	
Del B	
Strömstads kommun	
Hösten 2020	
Kvinnor	
Antal svarande	230
Andel svarande (%)	40
Medelindex	65

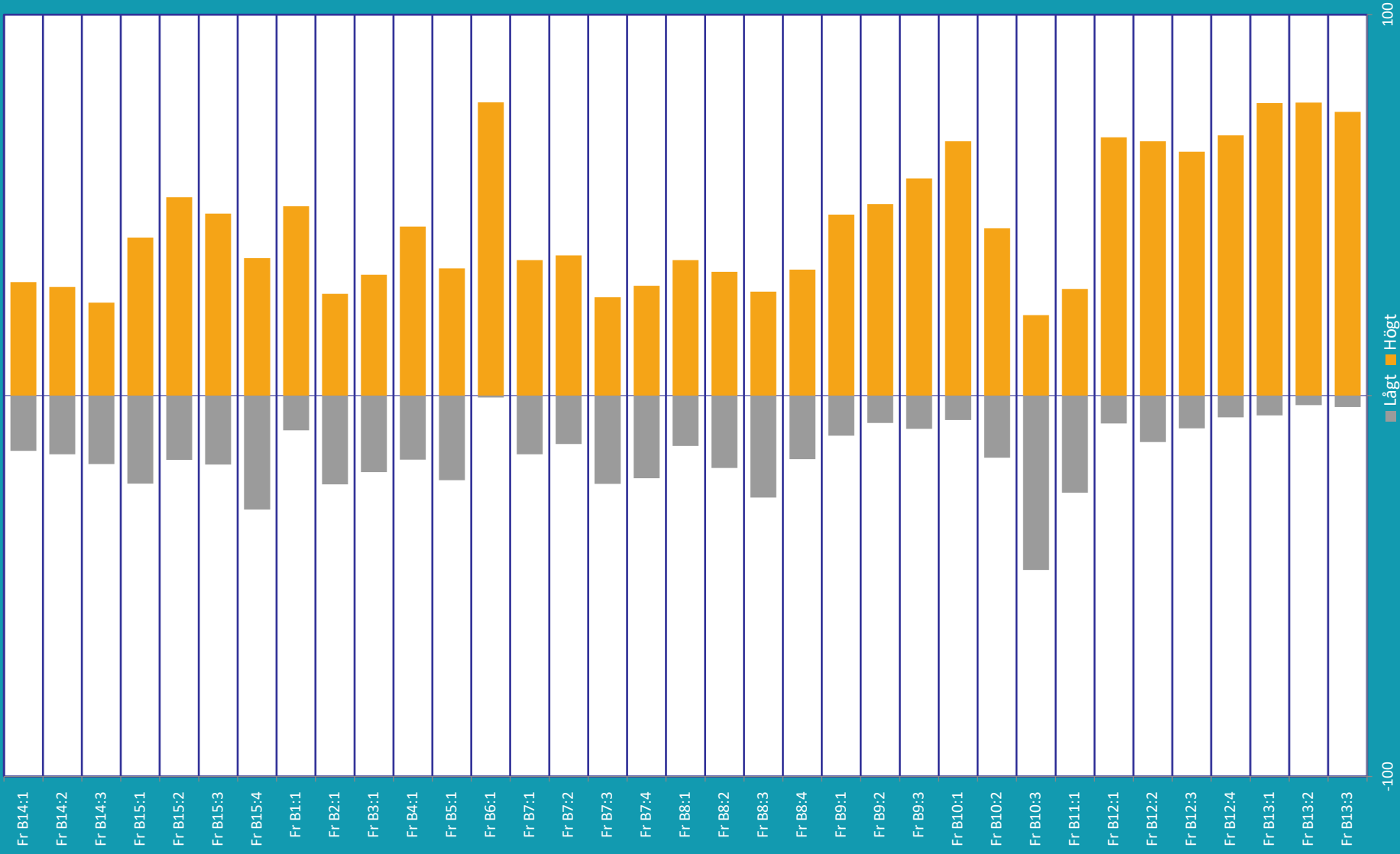
STRÖMSTADS KOMMUN - Kvinnor						
FRÅGA	VERKSAMHET	Betygsindex för kvinnor		Samtliga kommuner hösten 2020 för kvinnor		
		Hösten 2020	Hösten 2018	Betygsindex	Lägsta betygsindex	Högsta betygsindex
B14: 1 - 3	NMI, HELHETEN	57	56	56	42	70
B15: 1 - 4	BEMÖTANDE OCH TILLGÄNGLIGHET	62	58	57	47	72
B1: 1	FÖRSKOLAN	69	59	67	53	81
B2: 1	GRUNDSKOLAN	58	51	60	46	79
B3: 1	GYMNASIESKOLAN	58	55	60	32	77
B4: 1	ÄLDREOMSORGEN	61	50	53	37	76
B5: 1	STÖD FÖR UTSATTA PERSONER	55	47	49	34	60
B6: 1	RÄDDNINGSTJÄNSTEN	83	79	78	69	85
B7: 1 - 4	GÅNG- OCH CYKELVÄGAR	62	55	55	31	65
B8: 1 - 4	GATOR OCH VÄGAR	60	56	55	32	67
B9: 1 - 3	IDROTTS- OCH MOTIONSANLÄGGNINGAR	70	72	61	41	74
B10: 1 - 3	KULTUR	59	58	62	47	77
B11: 1	MILJÖARBETE	53	55	56	39	71
B12: 1 - 4	RENHÅLLNING OCH SOPHÄMTNING	73	74	67	54	77
B13: 1 - 3	VATTEN OCH AVLOPP	81	81	78	49	88
	MEDELINDEX	65	61	62		

STRÖMSTADS KOMMUN - Kvinnor												
FRÅGA	VERKSAMHET	Betygsindex för kvinnor		Samtliga kommuner hösten 2020 för kvinnor			Andel svar uppdelat på låga, mellan och höga betyg för kommunen (%)				Andel Ingen åsikt (%)	Andel Ej svar (%)
		Hösten 2020	Hösten 2018	Betygsindex	Lägsta betygsindex	Högsta betygsindex	Låga betyg (1 - 4)	Mellanbetyg (5 - 7)	Höga betyg (8 - 10)	Summa		
	NMI, HELHETEN	57	56	56	42	70						
Fr B14:1	Hur nöjd är du med hur din kommun sköter sina olika verksamheter?	6,3	5,9	6,2	4,9	7,3	15	56	30	100	0	2
Fr B14:2	Hur väl uppfyller din kommuns verksamheter dina förväntningar?	6,2	5,9	6,1	4,9	7,3	15	56	29	100	0	3
Fr B14:3	Föreställ dig en kommun som sköter sina olika verksamheter på ett perfekt sätt. Hur nära ett sådant ideal anser du att din kommun kommer?	6,0	5,7	5,8	4,6	7,1	18	58	24	100	0	3
	BEMÖTANDE OCH TILLGÅNGLIGHET	62	58	57	47	72						
	<i>Hur nöjd är du med ...</i>											
Fr B15:1	...hur lätt det är att komma i kontakt med tjänstemän eller annan personal i din kommun?	6,6	5,9	6,1	5,2	7,3	23	36	42	100	29	1
Fr B15:2	...hur du blir bemött när du har kontakt med tjänstemän eller annan personal i din kommun?	7,1	6,6	6,6	5,8	7,7	17	31	52	100	31	1
Fr B15:3	...den service du får när du har kontakt med tjänstemän eller annan personal i din kommun?	7,0	6,5	6,5	5,6	7,7	18	34	48	100	35	2
Fr B15:4	...möjligheter att komma i kontakt med kommunens högre chefer?	6,0	5,4	5,1	3,9	7,3	30	34	36	100	61	1
	FÖRSKOLAN	69	59	67	53	81						
Fr B1:1	Vad tror eller tycker du om förskolan i din kommun?	7,1	6,1	7,0	5,5	8,2	9	41	50	100	48	2
	GRUNDSKOLAN	58	51	60	46	79						
Fr B2:1	Vad tror eller tycker du om grundskolan i din kommun?	6,1	5,5	6,3	5,1	8,1	23	50	27	100	41	2
	GYMNASIESKOLAN	58	55	60	32	77						
Fr B3:1	Vad tror eller tycker du om gymnasieskolan i din kommun?	6,3	6,0	6,4	3,7	7,9	20	48	32	100	51	2

STRÖMSTADS KOMMUN - Kvinnor												
FRÅGA	VERKSAMHET	Betygsindex för kvinnor		Samtliga kommuner hösten 2020 för kvinnor			Andel svar uppdelat på låga, mellan och höga betyg för kommunen (%)				Andel Ingen åsikt (%)	Andel Ej svar (%)
		Hösten 2020	Hösten 2018	Betygsindex	Lägsta betygsindex	Högsta betygsindex	Låga betyg (1 - 4)	Mellanbetyg (5 - 7)	Höga betyg (8 - 10)	Summa		
	ÄLDREOMSORGEN	61	50	53	37	76						
Fr B4:1	Vad tror eller tycker du om äldreomsorgen i din kommun?	6,7	5,4	5,7	4,3	7,8	17	39	44	100	31	2
	STÖD FÖR UTSATTA PERSONER	55	47	49	34	60						
Fr B5:1	Vad tror eller tycker du om det stöd och den hjälp som utsatta personer får i din kommun?	6,2	4,8	5,4	4,0	6,4	22	44	33	100	59	1
	RÄDDNINGSTJÄNSTEN	83	79	78	69	85						
Fr B6:1	Vad tror eller tycker du om räddningstjänsten (brandkåren) i din kommun?	8,5	8,1	8,1	7,3	8,8	1	23	77	100	25	1
	GÅNG- OCH CYKELVÄGAR	62	55	55	31	65						
	<i>Vad tror eller tycker du om ...</i>											
Fr B7:1	...belysningen av gång- och cykelvägar i din kommun?	6,6	6,1	6,0	3,3	6,9	15	49	36	100	17	1
Fr B7:2	...underhåll och skötsel av gång- och cykelvägar i din kommun?	6,7	6,1	6,0	3,5	7,0	13	51	37	100	20	1
Fr B7:3	...snöröjning av gång- och cykelvägar i din kommun?	5,9	5,2	5,7	4,0	6,7	23	51	26	100	20	1
Fr B7:4	...trafiksäkerheten på gång- och cykelvägar i din kommun?	6,1	5,7	6,0	3,5	6,8	22	49	29	100	15	0
	GATOR OCH VÄGAR	60	56	55	32	67						
	<i>Vad tror eller tycker du om ...</i>											
Fr B8:1	...belysningen av gator och vägar i din kommun?	6,6	6,2	6,3	4,4	7,3	13	51	36	100	12	0
Fr B8:2	...underhåll och skötsel av gator och vägar i din kommun?	6,3	5,8	5,7	2,8	7,0	19	49	33	100	8	0
Fr B8:3	...snöröjning av gator och vägar i din kommun?	5,9	5,6	5,8	4,3	6,9	27	46	27	100	10	0
Fr B8:4	...trafiksäkerheten på gator och vägar i din kommun?	6,4	5,8	6,0	4,6	6,8	17	50	33	100	11	0
	IDROTTS- OCH MOTIONSANLÄGGNINGAR	70	72	61	41	74						
	<i>Vad tror eller tycker du om ...</i>											
Fr B9:1	...öppettiderna vid kommunens idrotts- och motionsanläggningar?	7,0	7,5	6,8	4,9	7,9	11	42	48	100	46	2
Fr B9:2	...utrustning och skötsel av kommunens idrotts- och motionsanläggningar?	7,2	7,2	6,5	4,7	7,7	7	43	50	100	46	2
Fr B9:3	...belysningen i kommunens motionsspår?	7,5	7,4	6,3	4,1	7,5	9	34	57	100	45	2

STRÖMSTADS KOMMUN - Kvinnor												
FRÅGA	VERKSAMHET	Betygsindex för kvinnor		Samtliga kommuner hösten 2020 för kvinnor			Andel svar uppdelat på låga, mellan och höga betyg för kommunen (%)				Andel Ingen åsikt (%)	Andel Ej svar (%)
		Hösten 2020	Hösten 2018	Betygsindex	Lägsta betygsindex	Högsta betygsindex	Låga betyg (1 - 4)	Mellanbetyg (5 - 7)	Höga betyg (8 - 10)	Summa		
	KULTUR	59	58	62	47	77						
Fr B10:1	Vad tror eller tycker du ombiblioteksverksamheten?	7,9	7,5	7,8	6,3	8,7	6	27	67	100	27	1
Fr B10:2	...utställnings- och konstverksamheter?	6,7	6,2	6,5	4,2	7,8	16	40	44	100	40	1
Fr B10:3	...teaterföreläsningar och konserter?	4,8	4,9	5,6	3,1	7,6	46	33	21	100	39	1
	MILJÖARBETE	53	55	56	39	71						
Fr B11:1	Vad tror eller tycker du omkommunens insatser för att kommuninvånarna ska kunna leva miljövänligt?	5,9	5,8	6,1	4,5	7,3	26	47	28	100	21	1
	RENHÅLLNING OCH SOPHÄMTNING	73	74	67	54	77						
Fr B12:1	Vad tror eller tycker du omsophämtningen i din kommun?	7,9	7,9	7,7	6,3	8,4	7	25	68	100	6	0
Fr B12:2	...tillgängligheten till återvinningscentraler i din kommun? (Där du t.ex. kan lämna in farligt avfall, grovavfall och elektronikavfall)	7,8	8,0	7,4	6,2	8,6	12	21	67	100	5	0
Fr B12:3	...kommunens åtgärder mot klotter och annan skadegörelse?	7,5	7,2	6,5	5,1	7,5	9	28	64	100	55	1
Fr B12:4	...renhållningen av parker och allmänna platser i din kommun?	8,0	7,6	6,9	5,3	8,0	6	26	68	100	12	1
	VATTEN OCH AVLOPP	81	81	78	49	88						
Fr B13:1	Vad tror eller tycker du omdricksvattnet i din kommun?	8,3	8,3	8,4	5,8	9,4	5	18	77	100	14	0
Fr B13:2	...din kommuns vattenförsörjning?	8,5	8,3	8,2	4,9	9,1	3	21	77	100	27	0
Fr B13:3	...din kommuns avloppssystem?	8,2	8,3	7,8	5,7	8,7	3	23	75	100	37	0

Diagram 3 Modell B Andel som gett högt respektive lågt betyg STRÖMSTADS KOMMUN - Kvinnor



I denna tabell redovisas betygsindex för NMI och samtliga verksamheter samt svarsfördelning och medelbetyg för delfrågorna i enkäten. Även andelen som har angett "Ingen åsikt" samt de som inte har besvarat respektive delfråga framgår i tabellen.

Nöjd-Medborgar-Index (NMI)	
Medborgarna om kommunens verksamheter	
Del B	
Strömstads kommun	
Hösten 2020	
Män	
Antal svarande	232
Andel svarande (%)	38
Medelindex	64

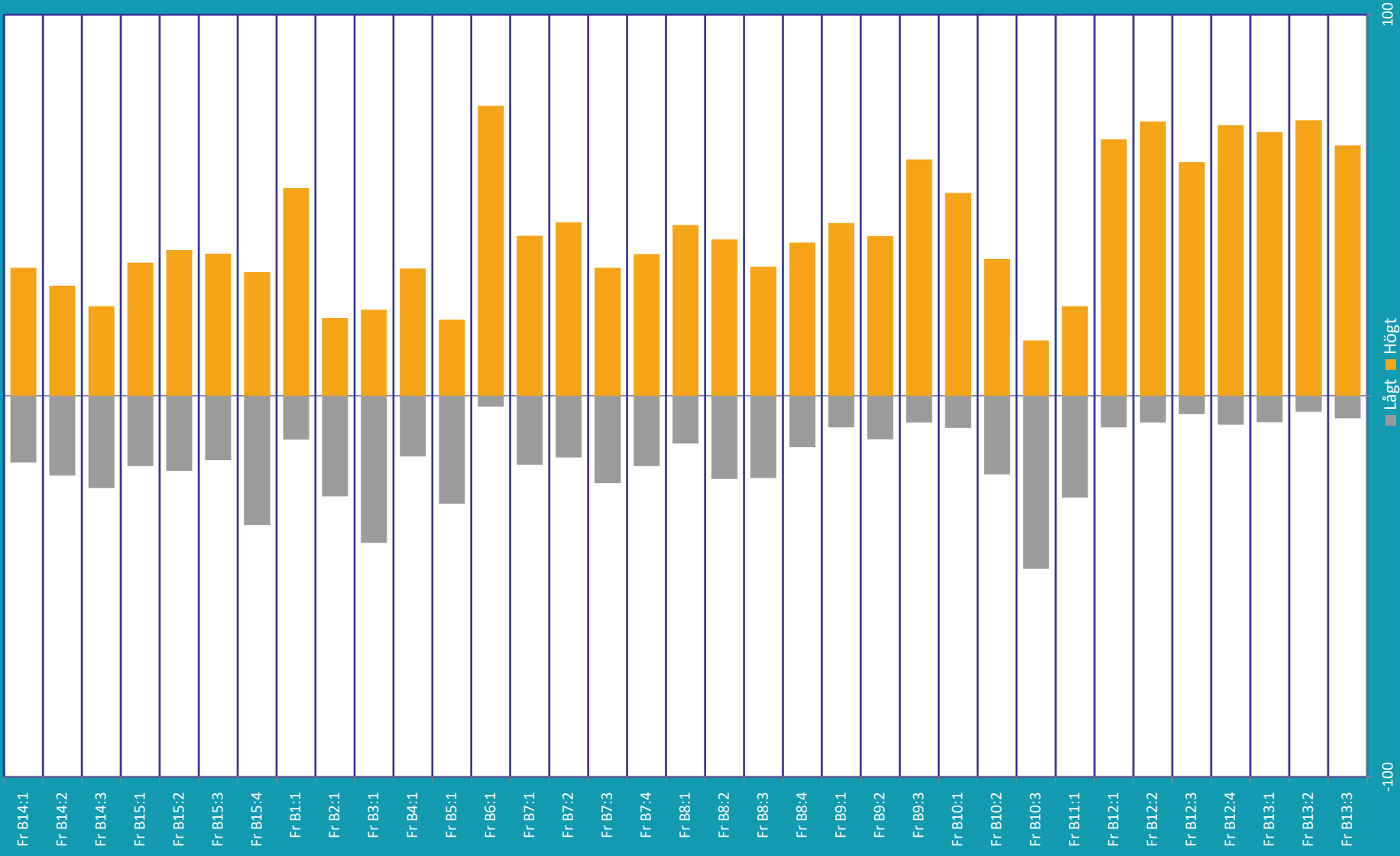
STRÖMSTADS KOMMUN - Män						
FRÅGA	VERKSAMHET	Betygsindex för män		Samtliga kommuner hösten 2020 för män		
		Hösten 2020	Hösten 2018	Betygsindex	Lägsta betygsindex	Högsta betygsindex
B14: 1 - 3	NMI, HELHETEN	57	53	54	40	69
B15: 1 - 4	BEMÖTANDE OCH TILLGÄNGLIGHET	59	54	53	42	64
B1: 1	FÖRSKOLAN	69	56	64	50	76
B2: 1	GRUNDSKOLAN	54	53	58	40	77
B3: 1	GYMNASIESKOLAN	53	57	57	28	79
B4: 1	ÄLDREOMSORGEN	60	51	51	33	66
B5: 1	STÖD FÖR UTSATTA PERSONER	54	45	48	36	59
B6: 1	RÄDDNINGSTJÄNSTEN	81	77	77	65	84
B7: 1 - 4	GÅNG- OCH CYKELVÄGAR	63	55	55	32	66
B8: 1 - 4	GATOR OCH VÄGAR	65	53	54	35	67
B9: 1 - 3	IDROTTS- OCH MOTIONSANLÄGGNINGAR	68	63	60	34	69
B10: 1 - 3	KULTUR	59	52	58	42	72
B11: 1	MILJÖARBETE	52	54	55	44	69
B12: 1 - 4	RENHÅLLNING OCH SOPHÄMTNING	74	70	65	55	74
B13: 1 - 3	VATTEN OCH AVLOPP	80	75	76	48	87
	MEDELINDEX	64	58	60		

STRÖMSTADS KOMMUN - Män												
FRÅGA	VERKSAMHET	Betygsindex för män		Samtliga kommuner hösten 2020 för män			Andel svar uppdelat på låga, mellan och höga betyg för kommunen (%)				Andel Ingen åsikt (%)	Andel Ej svar (%)
		Hösten 2020	Hösten 2018	Betygsindex	Lägsta betygsindex	Högsta betygsindex	Låga betyg (1 - 4)	Mellanbetyg (5 - 7)	Höga betyg (8 - 10)	Summa		
	NMI, HELHETEN	57	53	54	40	69						
Fr B14:1	Hur nöjd är du med hur din kommun sköter sina olika verksamheter?	6,4	5,8	6,0	4,9	7,3	18	49	34	100	0	2
Fr B14:2	Hur väl uppfyller din kommuns verksamheter dina förväntningar?	6,2	5,7	5,9	4,9	7,3	21	50	29	100	0	2
Fr B14:3	Föreställ dig en kommun som sköter sina olika verksamheter på ett perfekt sätt. Hur nära ett sådant ideal anser du att din kommun kommer?	5,9	5,6	5,6	4,7	7,1	24	52	24	100	0	2
	BEMÖTANDE OCH TILLGÅNGLIGHET	59	54	53	42	64						
	<i>Hur nöjd är du med ...</i>											
Fr B15:1	...hur lätt det är att komma i kontakt med tjänstemän eller annan personal i din kommun?	6,4	6,0	5,8	4,7	6,9	18	47	35	100	20	1
Fr B15:2	...hur du blir bemött när du har kontakt med tjänstemän eller annan personal i din kommun?	6,6	6,5	6,3	5,5	7,3	20	42	38	100	21	2
Fr B15:3	...den service du får när du har kontakt med tjänstemän eller annan personal i din kommun?	6,5	6,1	6,2	5,4	7,1	17	46	37	100	22	1
Fr B15:4	...möjligheter att komma i kontakt med kommunens högre chefer?	5,8	5,1	4,9	3,5	6,6	34	34	33	100	49	2
	FÖRSKOLAN	69	56	64	50	76						
Fr B1:1	Vad tror eller tycker du om förskolan i din kommun?	7,1	6,2	6,8	5,7	7,9	12	34	55	100	41	3
	GRUNDSKOLAN	54	53	58	40	77						
Fr B2:1	Vad tror eller tycker du om grundskolan i din kommun?	5,8	5,7	6,2	4,6	7,8	26	53	20	100	39	3
	GYMNASIESKOLAN	53	57	57	28	79						
Fr B3:1	Vad tror eller tycker du om gymnasieskolan i din kommun?	5,4	5,8	6,1	3,5	8,2	39	39	23	100	39	4

STRÖMSTADS KOMMUN - Män												
FRÅGA	VERKSAMHET	Betygsindex för män		Samtliga kommuner hösten 2020 för män			Andel svar uppdelat på låga, mellan och höga betyg för kommunen (%)				Andel Ingen åsikt (%)	Andel Ej svar (%)
		Hösten 2020	Hösten 2018	Betygsindex	Lägsta betygsindex	Högsta betygsindex	Låga betyg (1 - 4)	Mellanbetyg (5 - 7)	Höga betyg (8 - 10)	Summa		
	ÄLDREOMSORGEN	60	51	51	33	66						
Fr B4:1	Vad tror eller tycker du om äldreomsorgen i din kommun?	6,4	5,4	5,6	4,1	7,0	16	51	33	100	33	3
	STÖD FÖR UTSATTA PERSONER	54	45	48	36	59						
Fr B5:1	Vad tror eller tycker du om det stöd och den hjälp som utsatta personer får i din kommun?	5,7	5,2	5,3	4,3	6,2	28	52	20	100	53	2
	RÄDDNINGSTJÄNSTEN	81	77	77	65	84						
Fr B6:1	Vad tror eller tycker du om räddningstjänsten (brandkåren) i din kommun?	8,3	8,0	7,9	7,0	8,6	3	21	76	100	11	1
	GÅNG- OCH CYKELVÄGAR	63	55	55	32	66						
Fr B7:1	Vad tror eller tycker du ombelysningen av gång- och cykelvägar i din kommun?	6,7	6,3	6,1	3,5	7,3	18	40	42	100	15	0
Fr B7:2	...underhåll och skötsel av gång- och cykelvägar i din kommun?	6,7	6,1	6,0	3,5	7,3	16	38	46	100	16	2
Fr B7:3	...snöröjning av gång- och cykelvägar i din kommun?	6,2	5,5	5,8	4,2	7,0	23	44	34	100	21	0
Fr B7:4	...trafiksäkerheten på gång- och cykelvägar i din kommun?	6,4	6,0	6,1	3,6	6,9	18	44	37	100	15	1
	GATOR OCH VÄGAR	65	53	54	35	67						
Fr B8:1	Vad tror eller tycker du ombelysningen av gator och vägar i din kommun?	6,9	6,3	6,4	4,7	7,5	13	43	45	100	8	0
Fr B8:2	...underhåll och skötsel av gator och vägar i din kommun?	6,4	5,6	5,5	2,7	7,0	22	37	41	100	6	0
Fr B8:3	...snöröjning av gator och vägar i din kommun?	6,3	5,6	5,8	4,6	6,8	22	45	34	100	10	1
Fr B8:4	...trafiksäkerheten på gator och vägar i din kommun?	6,7	5,9	6,1	4,8	7,1	14	46	40	100	7	1
	IDROTTS- OCH MOTIONSANLÄGGNINGAR	68	63	60	34	69						
Fr B9:1	Vad tror eller tycker du omöppettiderna vid kommunens idrotts- och motionsanläggningar?	7,1	6,5	6,6	3,9	7,7	8	46	45	100	38	1
Fr B9:2	...utrustning och skötsel av kommunens idrotts- och motionsanläggningar?	6,8	6,6	6,3	3,9	7,4	11	47	42	100	37	2
Fr B9:3	...belysningen i kommunens motionsspår?	7,7	7,2	6,4	4,2	7,7	7	31	62	100	37	1

STRÖMSTADS KOMMUN - Män												
FRÅGA	VERKSAMHET	Betygsindex för män		Samtliga kommuner hösten 2020 för män			Andel svar uppdelat på låga, mellan och höga betyg för kommunen (%)				Andel Ingen åsikt (%)	Andel Ej svar (%)
		Hösten 2020	Hösten 2018	Betygsindex	Lägsta betygsindex	Högsta betygsindex	Låga betyg (1 - 4)	Mellanbetyg (5 - 7)	Höga betyg (8 - 10)	Summa		
	KULTUR	59	52	58	42	72						
Fr B10:1	Vad tror eller tycker du ombiblioteksverksamheten?	7,4	6,9	7,4	6,2	8,6	8	39	53	100	33	0
Fr B10:2	...utställnings- och konstverksamheter?	6,3	5,8	6,0	3,7	7,4	21	44	36	100	40	1
Fr B10:3	...teaterföreläsningar och konserter?	4,7	4,9	5,2	3,4	7,6	45	40	15	100	39	1
	MILJÖARBETE	52	54	55	44	69						
Fr B11:1	Vad tror eller tycker du omkommunens insatser för att kommuninvånarna ska kunna leva miljövänligt?	5,8	5,9	6,0	5,0	7,2	27	50	24	100	15	1
	RENHÅLLNING OCH SOPHÄMTNING	74	70	65	55	74						
Fr B12:1	Vad tror eller tycker du omsophämtningen i din kommun?	7,8	7,7	7,5	6,2	8,4	8	24	67	100	3	2
Fr B12:2	...tillgängligheten till återvinningscentraler i din kommun? (Där du t.ex. kan lämna in farligt avfall, grovavfall och elektronikavfall)	8,0	8,0	7,3	5,9	8,8	7	21	72	100	2	1
Fr B12:3	...kommunens åtgärder mot klotter och annan skadegörelse?	7,6	6,7	6,2	5,4	7,6	5	34	61	100	37	1
Fr B12:4	...renhållningen av parker och allmänna platser i din kommun?	7,8	7,4	6,8	5,6	7,8	8	21	71	100	6	1
	VATTEN OCH AVLOPP	80	75	76	48	87						
Fr B13:1	Vad tror eller tycker du omdricksvattnet i din kommun?	8,1	8,0	8,3	5,9	9,2	7	24	69	100	11	1
Fr B13:2	...din kommuns vattenförsörjning?	8,3	7,8	8,0	4,3	9,0	4	24	72	100	17	2
Fr B13:3	...din kommuns avloppssystem?	8,0	7,8	7,5	4,8	8,6	6	28	66	100	20	2

Diagram 3 Modell B Andel som gett högt respektive lågt betyg





SCB:s medborgarundersökning hösten 2020

Strömstads kommun

TABELL 2B.1 Verksamheternas betygsindex och NMI efter kön

	Kön				Samtliga	
	Man		Kvinna			
	Betygsindex	Fel-marg.	Betygsindex	Fel-marg.	Betygsindex	Fel-marg.
NMI	57	±4,5	57	±4,1	57	±3,0
Bemötande och tillgänglighet	59	±4,1	62	±4,1	60	±2,9
Förskolan	69	±3,9	69	±3,2	69	±2,5
Grundskolan	54	±3,9	58	±3,9	56	±2,8
Gymnasieskolan	53	±4,8	58	±3,9	55	±3,1
Äldreomsorgen	60	±3,6	61	±4,2	60	±2,8
Stöd för utsatta personer	54	±3,3	55	±3,4	55	±2,4
Räddningstjänsten	81	±2,9	83	±2,8	82	±2,0
Gång- och cykelvägar	63	±3,8	62	±3,7	62	±2,7
Gator och vägar	65	±3,3	60	±4,2	63	±2,7
Idrotts- och motionsanläggningar	68	±3,3	70	±3,1	69	±2,3
Kultur	59	±3,3	59	±3,5	59	±2,4
Miljöarbete	52	±6,1	53	±4,7	53	±3,9
Renhållning och sophämtning	74	±3,0	73	±3,2	74	±2,2
Vatten och avlopp	80	±3,2	81	±3,1	80	±2,2
ANTAL SVARANDE	232		230		462	

TABELL 2B.2 Verksamheternas betygsindex och NMI efter ålder

	Ålder								Samtliga	
	18-29 år		30-49 år		50-64 år		65-84 år			
	Betygs-index	Fel-marg.	Betygs-index	Fel-marg.	Betygs-index	Fel-marg.	Betygs-index	Fel-marg.	Betygs-index	Fel-marg.
NMI	50	±11,2	55	±6,2	57	±5,8	63	±6,2	57	±3,0
Bemötande och tillgänglighet	48	±9,9	63	±6,1	60	±5,9	66	±5,9	60	±2,9
Förskolan	68	±8,0	67	±6,4	68	±4,9	73	±4,5	69	±2,5
Grundskolan	50	±8,1	57	±6,9	54	±5,4	60	±5,1	56	±2,8
Gymnasieskolan	46	±12,9	57	±6,2	51	±5,7	63	±5,5	55	±3,1
Äldreomsorgen	54	±7,1	58	±6,2	59	±6,3	68	±6,1	60	±2,8
Stöd för utsatta personer	51	±7,0	55	±5,6	52	±5,1	58	±4,8	55	±2,4
Räddningstjänsten	82	±6,7	82	±4,5	80	±4,4	82	±4,7	82	±2,0
Gång- och cykelvägar	67	±8,5	63	±5,8	61	±5,4	60	±5,8	62	±2,7
Gator och vägar	69	±8,5	62	±5,7	60	±6,0	61	±5,5	63	±2,7
Idrotts- och motionsanläggningar	65	±8,6	68	±5,0	69	±4,8	74	±4,3	69	±2,3
Kultur	52	±8,3	61	±4,8	55	±5,6	64	±5,4	59	±2,4
Miljöarbete	40	±16,5	52	±7,4	56	±6,6	59	±6,4	53	±3,9
Renhållning och sophämtning	69	±7,0	74	±5,1	74	±4,8	77	±4,5	74	±2,2
Vatten och avlopp	81	±7,5	81	±4,7	79	±5,1	80	±4,9	80	±2,2
ANTAL SVARANDE	37		108		135		182		462	



SCB:s medborgarundersökning hösten 2020

Strömstads kommun

TABELL 2B.3 Verksamheternas betygsindex och NMI efter erfarenhet av förskolan

	Har du under de senaste två åren fått erfarenhet av förskolan genom...					Samtliga
	... eget/egna barn eller barnbarn?	... vänner/bekanta?	... att du själv arbetar/arbetat inom förskolan?	Nej, jag har ingen sådan erfarenhet av förskolan de senaste två åren	Uppgift saknas	
NMI	58	49	50	62	78	57
Bemötande och tillgänglighet	61	54	53	64	73	60
Förskolan	68	65	78	71	74	69
Grundskolan	57	48	57	59	59	56
Gymnasieskolan	55	50	49	59	67	55
Äldreomsorgen	61	57	59	63	75	60
Stöd för utsatta personer	57	51	49	56	62	55
Räddningstjänsten	82	81	82	82	78	82
Gång- och cykelvägar	62	59	59	64	83	62
Gator och vägar	63	61	59	64	83	63
Idrotts- och motionsanläggningar	66	68	69	70	77	69
Kultur	57	58	59	60	56	59
Miljöarbete	55	47	63	56	50	53
Renhållning och sophämtning	74	71	70	76	69	74
Vatten och avlopp	81	80	83	81	77	80
ANTAL SVARANDE	90	80	24	268	29	462

TABELL 2B.4 Verksamheternas betygsindex och NMI efter erfarenhet av grundskolan

	Har du under de senaste två åren fått erfarenhet av förskolan genom...					Samtliga
	... eget/egna barn eller barnbarn?	... vänner/bekanta?	... att du själv arbetar/arbetat inom grundskolan?	Nej, jag har ingen sådan erfarenhet av grundskolan under de senaste två åren	Uppgift saknas	
NMI	55	53	51	61	62	57
Bemötande och tillgänglighet	59	55	54	64	73	60
Förskolan	68	68	72	70	71	69
Grundskolan	55	53	58	57	63	56
Gymnasieskolan	55	53	43	57	66	55
Äldreomsorgen	59	58	62	63	66	60
Stöd för utsatta personer	55	52	45	57	65	55
Räddningstjänsten	81	79	78	83	89	82
Gång- och cykelvägar	62	61	64	63	66	62
Gator och vägar	62	61	62	64	72	63
Idrotts- och motionsanläggningar	69	67	68	70	71	69
Kultur	59	57	56	60	58	59
Miljöarbete	53	45	52	57	48	53
Renhållning och sophämtning	75	71	72	75	69	74
Vatten och avlopp	80	81	83	81	91	80
ANTAL SVARANDE	123	72	26	245	27	462

TABELL 2B.5 Verksamheternas betygsindex och NMI efter erfarenhet av gymnasieskolan

	Har du under de senaste två åren fått erfarenhet av gymnasieskolan genom...						Samtliga
	... att du själv går/gått i gymnasieskolan?	... eget/egna barn eller barnbarn?	... vänner/bekanta?	... att du själv arbetar/arbetat inom gymnasieskolan?	Nej, jag har ingen sådan erfarenhet av gymnasieskolan under de senaste två åren	Uppgift saknas	
NMI	49	56	56	45	61	52	57
Bemötande och tillgänglighet	54	58	56	50	65	70	60
Förskolan	62	67	73	65	69	65	69
Grundskolan	44	52	58	36	60	52	56
Gymnasieskolan	51	51	56	33	60	56	55
Äldreomsorgen	52	57	62	63	64	59	60
Stöd för utsatta personer	51	49	57	39	57	64	55
Räddningstjänsten	83	80	82	75	82	86	82
Gång- och cykelvägar	57	62	66	55	62	64	62
Gator och vägar	60	61	68	59	62	55	63
Idrotts- och motionsanläggningar	60	70	70	67	71	66	69
Kultur	49	57	62	58	60	56	59
Miljöarbete	41	56	53	52	55	48	53
Renhållning och sophämtning	68	76	76	70	74	63	74
Vatten och avlopp	82	83	81	85	79	78	80
ANTAL SVARANDE	28	67	74	13	273	31	462

TABELL 2B.6 Verksamheternas betygsindex och NMI efter erfarenhet av äldreomsorgen

	Har du under de senaste två åren fått erfarenhet av äldreomsorgen genom...						Samtliga
	... att du själv får/fått hjälp från äldreomsorgen?	... nära anhörig?	... vänner/bekanta?	... att du själv arbetar/arbetat inom	Nej, jag har ingen sådan erfarenhet av äldreomsorgen under de senaste två åren	Uppgift saknas	
NMI	69	57	57	59	56	47	57
Bemötande och tillgänglighet	65	62	60	67	60	57	60
Förskolan	73	64	70	70	70	75	69
Grundskolan	64	52	54	59	57	53	56
Gymnasieskolan	63	55	52	61	57	35	55
Äldreomsorgen	80	58	60	64	62	61	60
Stöd för utsatta personer	59	53	56	63	54	46	55
Räddningstjänsten	84	82	83	88	80	74	82
Gång- och cykelvägar	41	62	62	69	62	61	62
Gator och vägar	54	65	60	67	64	56	63
Idrotts- och motionsanläggningar	68	68	69	71	69	57	69
Kultur	51	56	61	67	58	46	59
Miljöarbete	48	54	52	58	52	39	53
Renhållning och sophämtning	69	75	76	75	73	66	74
Vatten och avlopp	86	84	81	85	79	76	80
ANTAL SVARANDE	12	73	113	34	235	20	462

TABELL 2B.7 Verksamheternas betygsindex och NMI efter erfarenhet av socialtjänsten

	Har du under de senaste två åren fått erfarenhet av socialtjänsten genom...						Samtliga
	... att du själv får/fått hjälp från socialtjänsten?	... nära anhörig?	... vänner/bekanta?	... att du själv arbetar/arbetat inom	Nej, jag har ingen sådan erfarenhet av socialtjänsten under de senaste två åren	Uppgift saknas	
NMI	52	53	54	.	60	40	57
Bemötande och tillgänglighet	57	57	59	.	62	48	60
Förskolan	75	66	68	.	69	79	69
Grundskolan	55	66	51	.	58	47	56
Gymnasieskolan	21	62	49	.	60	40	55
Äldreomsorgen	60	55	59	.	62	53	60
Stöd för utsatta personer	57	52	52	.	56	48	55
Räddningstjänsten	92	78	80	.	82	82	82
Gång- och cykelvägar	50	60	59	.	63	68	62
Gator och vägar	65	57	59	.	64	62	63
Idrotts- och motionsanläggningar	65	70	65	.	71	73	69
Kultur	45	57	58	.	60	58	59
Miljöarbete	51	53	50	.	55	38	53
Renhållning och sophämtning	74	75	72	.	75	72	74
Vatten och avlopp	85	83	80	.	81	76	80
ANTAL SVARANDE	7	27	69	5	325	38	462

TABELL 2B.8 Verksamheternas betygsindex och NMI efter kontakt med tjänstemän eller annan personal i kommunen

	Har du under de senaste två åren haft kontakt med tjänstemän eller annan personal i kommunen?					Samtliga
	Ja	Nej	Är själv/har varit anställd av kommunen	Minns ej	Uppgift saknas	
NMI	56	64	52	45	74	57
Bemötande och tillgänglighet	60	61	64	55	65	60
Förskolan	68	74	73	58	92	69
Grundskolan	54	61	58	45	86	56
Gymnasieskolan	53	61	56	48	89	55
Äldreomsorgen	60	61	58	62	92	60
Stöd för utsatta personer	54	55	54	53	85	55
Räddningstjänsten	80	85	83	80	92	82
Gång- och cykelvägar	60	72	63	52	74	62
Gator och vägar	61	72	61	52	78	63
Idrotts- och motionsanläggningar	68	74	74	62	66	69
Kultur	58	62	62	52	70	59
Miljöarbete	52	55	54	53	92	53
Renhållning och sophämtning	73	80	75	63	90	74
Vatten och avlopp	79	87	80	73	92	80
ANTAL SVARANDE	255	139	48	30	15	462

TABELL 2B.9 Verksamheternas betygsindex och NMI efter ortstyp

	Var bor du?				Samtliga
	Kommunens centralort	Annan tätort	Utanför tätort	Uppgift saknas	
NMI	58	42	56	.	57
Bemötande och tillgänglighet	62	48	60	.	60
Förskolan	71	71	64	.	69
Grundskolan	57	57	54	.	56
Gymnasieskolan	57	56	52	.	55
Äldreomsorgen	62	48	60	.	60
Stöd för utsatta personer	56	53	52	.	55
Räddningstjänsten	82	85	80	.	82
Gång- och cykelvägar	63	66	61	.	62
Gator och vägar	64	68	59	.	63
Idrotts- och motionsanläggningar	70	68	67	.	69
Kultur	59	62	58	.	59
Miljöarbete	53	43	54	.	53
Renhållning och sophämtning	74	72	72	.	74
Vatten och avlopp	82	77	76	.	80
ANTAL SVARANDE	260	28	169	5	462

TABELL 2B.10 Verksamheternas betygsindex och NMI efter boendetid i kommunen

	Hur länge har du bott i kommunen?					Samtliga
	2 år eller kortare tid	3-5 år	6-10 år	11 år eller längre	Uppgift saknas	
NMI	57	63	56	56	.	57
Bemötande och tillgänglighet	57	68	55	60	.	60
Förskolan	67	71	73	68	.	69
Grundskolan	63	64	58	54	.	56
Gymnasieskolan	55	59	55	55	.	55
Äldreomsorgen	55	62	63	60	.	60
Stöd för utsatta personer	55	59	59	53	.	55
Räddningstjänsten	66	87	78	82	.	82
Gång- och cykelvägar	60	65	62	62	.	62
Gator och vägar	63	70	62	62	.	63
Idrotts- och motionsanläggningar	61	67	67	70	.	69
Kultur	51	60	58	59	.	59
Miljöarbete	47	54	55	53	.	53
Renhållning och sophämtning	63	77	73	74	.	74
Vatten och avlopp	67	83	75	81	.	80
ANTAL SVARANDE	19	38	42	357	6	462

TABELL 2B.11 Verksamheternas betygsindex och NMI efter födelse land

	Födelse land	
	Inrikes född	Utrikes född
NMI	56	60
Bemötande och tillgänglighet	60	63
Förskolan	69	69
Grundskolan	55	57
Gymnasieskolan	56	53
Äldreomsorgen	61	59
Stöd för utsatta personer	54	57
Räddningstjänsten	81	84
Gång- och cykelvägar	61	65
Gator och vägar	61	68
Idrotts- och motionsanläggningar	70	66
Kultur	59	58
Miljöarbete	52	55
Renhållning och sophämtning	73	76
Vatten och avlopp	81	80
ANTAL SVARANDE	362	100

TABELL 2B.12 Verksamheternas betygsindex och NMI efter utbildning

	Utbildning					Samtliga
	Förgymnasial	Gymnasial	Eftergymnasial < 3 år	Eftergymnasial > 3 år	Uppgift saknas	
NMI	55	55	54	63	61	57
Bemötande och tillgänglighet	55	56	63	71	62	60
Förskolan	67	69	66	72	74	69
Grundskolan	55	54	55	59	62	56
Gymnasieskolan	51	55	55	60	54	55
Äldreomsorgen	57	59	59	67	59	60
Stöd för utsatta personer	52	53	50	59	57	55
Räddningstjänsten	77	83	81	82	84	82
Gång- och cykelvägar	60	62	55	67	64	62
Gator och vägar	59	62	55	67	72	63
Idrotts- och motionsanläggningar	69	67	69	73	68	69
Kultur	57	57	64	62	54	59
Miljöarbete	51	54	50	53	53	53
Renhållning och sophämtning	72	73	72	77	75	74
Vatten och avlopp	76	81	79	83	81	80
ANTAL SVARANDE	88	202	51	101	20	462



SCB:s medborgarundersökning hösten 2020
Strömstads kommun

TABELL 2B.13 Verksamheternas betygsindex och NMI efter kommunens storlek

	Kommunens storlek. Antal invånare												Samtliga kommuner		Strömstads kommun	
	< 10 000		10 000 - 14 999		15 000 - 19 999		20 000 - 29 999		30 000 - 49 999		50 000 eller fler		Betygs-index	Fel-marg.	Betygs-index	Fel-marg.
	Betygs-index	Fel-marg.	Betygs-index	Fel-marg.	Betygs-index	Fel-marg.	Betygs-index	Fel-marg.	Betygs-index	Fel-marg.	Betygs-index	Fel-marg.	Betygs-index	Fel-marg.	Betygs-index	Fel-marg.
NMI	51	±1,0	53	±0,9	54	±0,9	55	±0,8	56	±0,8	58	±0,7	55	±0,5	57	±3,0
Bemötande och tillgänglighet	54	±1,0	55	±0,9	55	±0,9	56	±0,7	55	±0,8	55	±0,6	55	±0,4	60	±2,9
Förskolan	66	±0,9	65	±0,8	65	±0,8	66	±0,7	66	±0,7	64	±0,6	65	±0,4	69	±2,5
Grundskolan	57	±1,0	58	±0,9	57	±0,8	60	±0,7	60	±0,7	59	±0,6	59	±0,4	56	±2,8
Gymnasieskolan	48	±1,0	55	±0,8	56	±0,8	60	±0,7	61	±0,7	64	±0,6	58	±0,4	55	±3,1
Äldreomsorgen	56	±1,1	54	±0,9	53	±0,8	50	±0,8	51	±0,8	49	±0,7	52	±0,5	60	±2,8
Stöd för utsatta personer	48	±0,9	50	±0,8	48	±0,8	50	±0,7	48	±0,7	48	±0,7	49	±0,5	55	±2,4
Räddningstjänsten	76	±1,0	76	±0,8	75	±0,7	78	±0,6	77	±0,6	80	±0,5	77	±0,4	82	±2,0
Gång- och cykelvägar	51	±1,1	53	±0,9	54	±0,9	56	±0,8	56	±0,8	58	±0,7	55	±0,5	62	±2,7
Gator och vägar	49	±1,0	53	±0,9	54	±0,8	55	±0,7	56	±0,8	58	±0,7	55	±0,5	63	±2,7
Idrotts- och motionsanläggningar	55	±0,9	59	±0,7	59	±0,7	61	±0,6	63	±0,7	63	±0,6	60	±0,4	69	±2,3
Kultur	55	±0,8	56	±0,7	58	±0,7	61	±0,6	60	±0,6	65	±0,5	60	±0,4	59	±2,4
Miljöarbete	52	±1,1	53	±1,0	55	±0,9	57	±0,8	56	±0,9	59	±0,8	56	±0,5	53	±3,9
Renhållning och sophämtning	64	±0,9	66	±0,8	65	±0,7	67	±0,6	66	±0,7	67	±0,6	66	±0,4	74	±2,2
Vatten och avlopp	74	±0,9	76	±0,8	76	±0,7	77	±0,6	76	±0,7	79	±0,6	77	±0,4	80	±2,2
ANTAL SVARANDE	4 790		5 676		7 422		8 288		7 818		15 293		49 278		462	
ANTAL KOMMUNER	14		14		15		16		15		26		100			

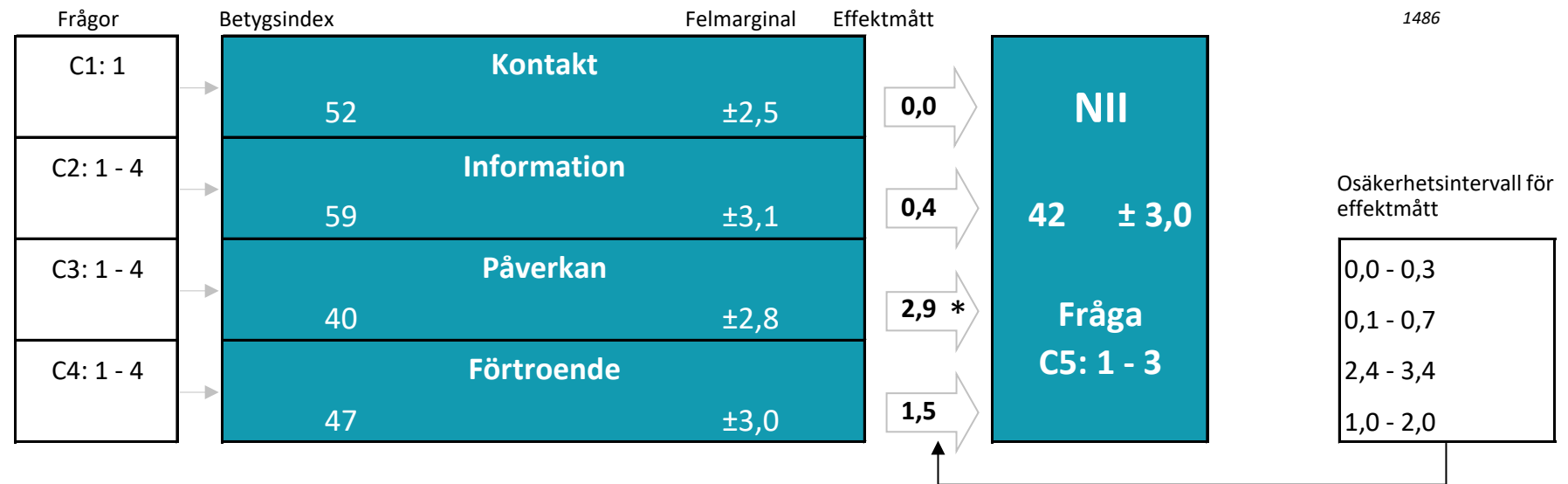
C. Hur ser medborgarna på sitt inflytande i kommunen?

(Nöjd-Inflytande-Index)

TABELLER OCH DIAGRAM

Diagram 1C: Modellbild

Nöjd-Inflytande-Index (NII)	
Medborgarna om inflytandet i kommunen	
Del C	
Strömstads kommun	
Hösten 2020	
Antal svarande	462
Andel svarande (%)	39
Medelindex	49
Medeleffekt	1,2



Tolkning av effektmått:

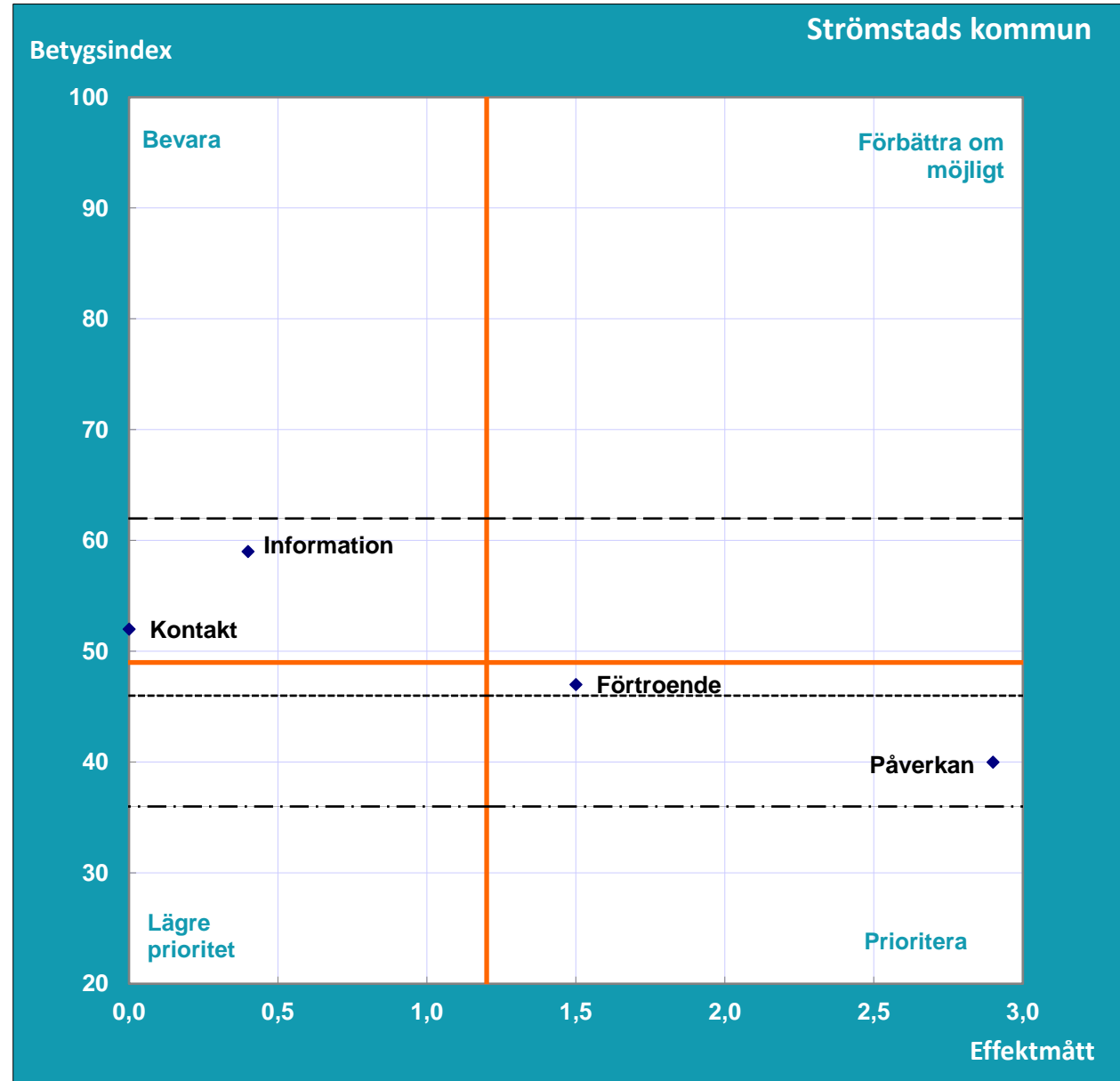
* Effektmåttet 2,9 innebär att om betygsindexet för frågeområdet Påverkan ökar med 5 enheter från 40 till 45 förväntas helhetsbetyget (NII) öka med 2,9 enheter från 42 till 44,9.

Diagram 2C: Prioriteringsmatris

Nöjd-Inflytande-Index (NII)	
Medborgarna om inflytandet i kommunen	
Del C	
Strömstads kommun	
Hösten 2020	
NII	42
Antal svarande	462
Andel svarande (%)	39
Medelindex	49
Medeleffekt	1,2

Frågeområde	Betygsindex	Effekt-mått
Kontakt	52	0,0
Information	59	0,4
Påverkan	40	2,9
Förtroende	47	1,5

— = kommunens medelindex och medeleffekt



..... = medelindex för samtliga kommuner hösten 2020

- - - - = lägsta kommun-medelindex hösten 2020

— — — = högsta kommun-medelindex hösten 2020

I denna tabell redovisas betygsindex för NII och samtliga frågeområden samt svarsfördelning och medelbetyg för delfrågorna i enkäten. Även andelen som har angett "Ingen åsikt" samt de som inte har besvarat respektive delfråga framgår i tabellen.

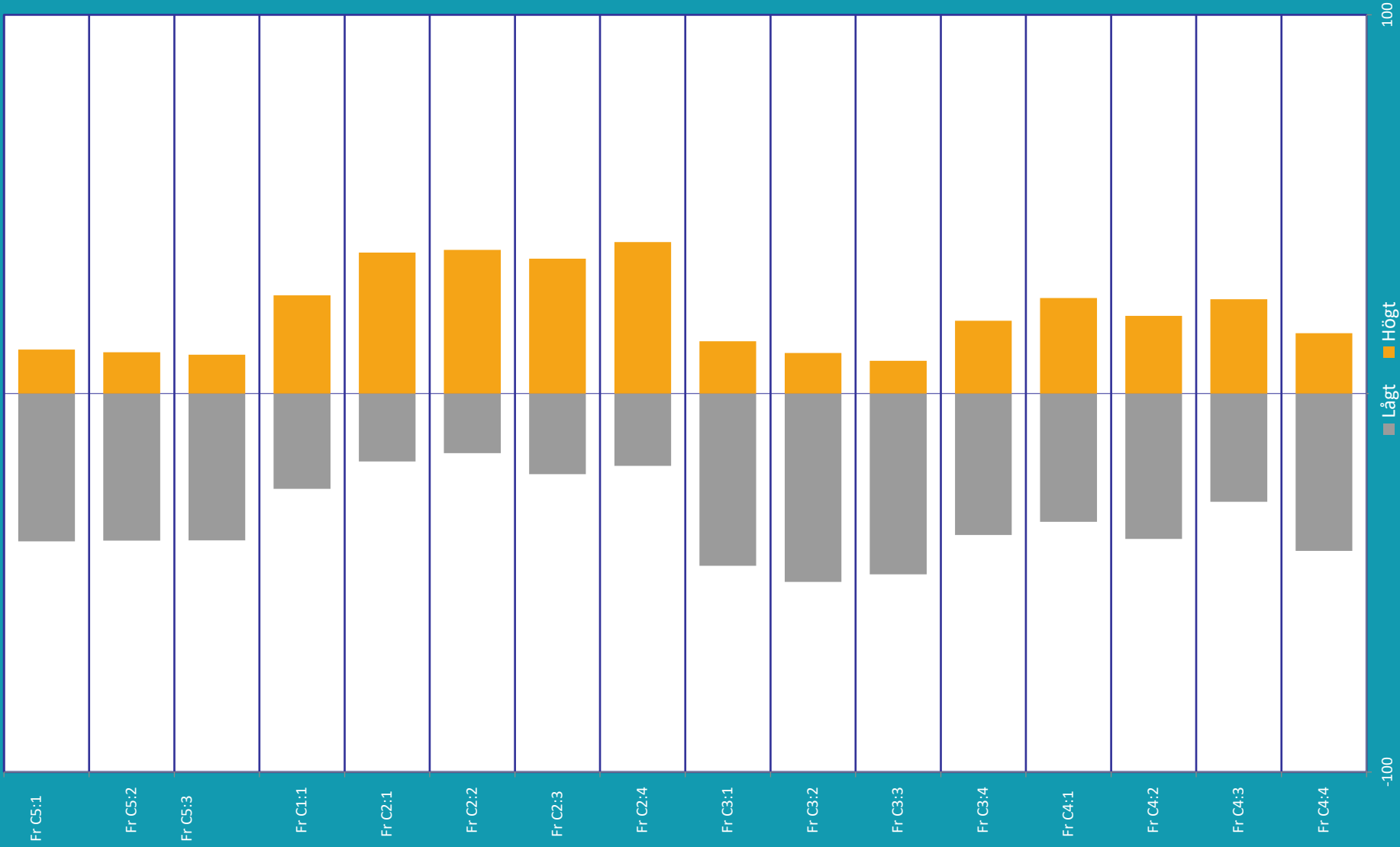
Nöjd-Inflytande-Index (NII)	
Medborgarna om inflytandet i kommunen	
Del C	
Strömstads kommun	
Hösten 2020	
Antal svarande	462
Andel svarande (%)	39
Medelindex	49

STRÖMSTADS KOMMUN						
FRÅGA	FRÅGEOMRÅDE	Betygsindex		Samtliga kommuner hösten 2020		
		Hösten 2020	Hösten 2018	Betygs-index	Lägsta betygs-index	Högsta betygs-index
C5: 1 - 3	NII, HELHETEN	42	36	40	29	58
C1: 1	KONTAKT	52	50	47	34	61
C2: 1 - 4	INFORMATION	59	50	54	45	67
C3: 1 - 4	PÅVERKAN	40	35	38	27	56
C4: 1 - 4	FÖRTROENDE	47	40	44	30	65
	MEDELINDEX	49	44	46		

STRÖMSTADS KOMMUN												
FRÅGA	FRÅGEOMRÅDE	Betygsindex		Samtliga kommuner hösten 2020			Andel svar uppdelat på låga, mellan och höga betyg för kommunen (%)				Andel Ingen åsikt (%)	Andel Ej svar (%)
		Hösten 2020	Hösten 2018	Betygsindex	Lägsta betygsindex	Högsta betygsindex	Låga betyg (1 - 4)	Mellanbetyg (5 - 7)	Höga betyg (8 - 10)	Summa		
	NII, HELHETEN	42	36	40	29	58						
Fr C5:1	Hur nöjd är du med den insyn och det inflytande invånarna har över kommunens beslut och verksamheter?	4,9	4,3	4,9	3,9	6,2	39	49	12	100	0	4
Fr C5:2	Hur väl uppfyller din kommun dina förväntningar på invånarnas möjligheter till insyn och inflytande?	4,9	4,4	4,8	3,9	6,2	39	50	11	100	0	4
Fr C5:3	Försök föreställa dig en ideal situation för invånarnas insyn och inflytande över kommunens verksamheter och beslut. Hur nära ett sådant ideal tycker du att invånarnas insyn och inflytande kommer i din kommun?	4,9	4,4	4,7	3,9	6,1	39	51	10	100	0	4
	KONTAKT	52	50	47	34	61						
Fr C1:1	Hur nöjd är du med möjligheter att komma i kontakt med kommunens politiker?	5,8	5,6	5,3	4,2	6,5	25	49	26	100	52	1
	INFORMATION	59	50	54	45	67						
	<i>Hur nöjd är du med ...</i>											
Fr C2:1	...tillgången till information om kommunen och dess verksamheter?	6,4	5,8	6,2	5,4	7,3	18	45	37	100	12	2
Fr C2:2	...tydligheten i kommunens information?	6,5	5,7	6,1	5,1	7,2	16	46	38	100	13	2
Fr C2:3	...i hur god tid kommunen informerar om viktiga frågor?	6,3	5,4	5,8	4,6	7,0	21	43	36	100	21	2
Fr C2:4	...kommunens webbplats?	6,4	5,9	6,1	5,2	7,0	19	41	40	100	21	2

STRÖMSTADS KOMMUN												
FRÅGA	FRÅGEOMRÅDE	Betygsindex		Samtliga kommuner hösten 2020			Andel svar uppdelat på låga, mellan och höga betyg för kommunen (%)				Andel Ingen åsikt (%)	Andel Ej svar (%)
		Hösten 2020	Hösten 2018	Betygsindex	Lägsta betygsindex	Högsta betygsindex	Låga betyg (1 - 4)	Mellanbetyg (5 - 7)	Höga betyg (8 - 10)	Summa		
	PÅVERKAN	40	35	38	27	56						
	<i>Hur nöjd är du med ...</i>											
Fr C3:1	...hur kommunens politiker lyssnar till invånarnas synpunkter?	4,6	4,0	4,4	3,3	6,0	46	41	14	100	32	2
Fr C3:2	...invånarnas möjligheter att påverka politiska beslut?	4,5	3,9	4,3	3,2	5,9	50	39	11	100	31	2
Fr C3:3	...invånarnas möjligheter att påverka inom de kommunala verksamheterna?	4,5	3,9	4,3	3,4	5,7	48	44	9	100	34	2
Fr C3:4	...i vilken utsträckning dina åsikter i stort finns representerade bland kommunens partier?	5,1	4,7	4,8	4,0	6,4	37	43	19	100	36	3
	FÖRTROENDE	47	40	44	30	65						
	<i>Vad tror eller tycker du om ...</i>											
Fr C4:1	...hur kommunens politiker arbetar för kommunens bästa?	5,5	5,0	5,3	4,0	7,0	34	41	25	100	19	2
Fr C4:2	...hur ansvarstagande kommunens politiker är?	5,2	4,7	5,0	3,6	6,7	38	41	21	100	24	2
Fr C4:3	...hur kommunens högre tjänstemän arbetar för kommunens bästa?	5,7	5,0	5,2	4,2	6,9	29	47	25	100	28	1
Fr C4:4	...hur väl politiska beslut genomförs?	5,0	4,3	4,9	3,7	6,7	42	43	16	100	30	2

Diagram 3 Modell C Andel som gett högt respektive lågt betyg



I denna tabell redovisas betygsindex för NII och samtliga frågeområden samt svarsfördelning och medelbetyg för delfrågorna i enkäten. Även andelen som har angett "Ingen åsikt" samt de som inte har besvarat respektive delfråga framgår i tabellen.

Nöjd-Inflytande-Index (NII)	
Medborgarna om inflytandet i kommunen	
Del C	
Strömstads kommun	
Hösten 2020	
Kvinnor	
Antal svarande	230
Andel svarande (%)	40
Medelindex	49

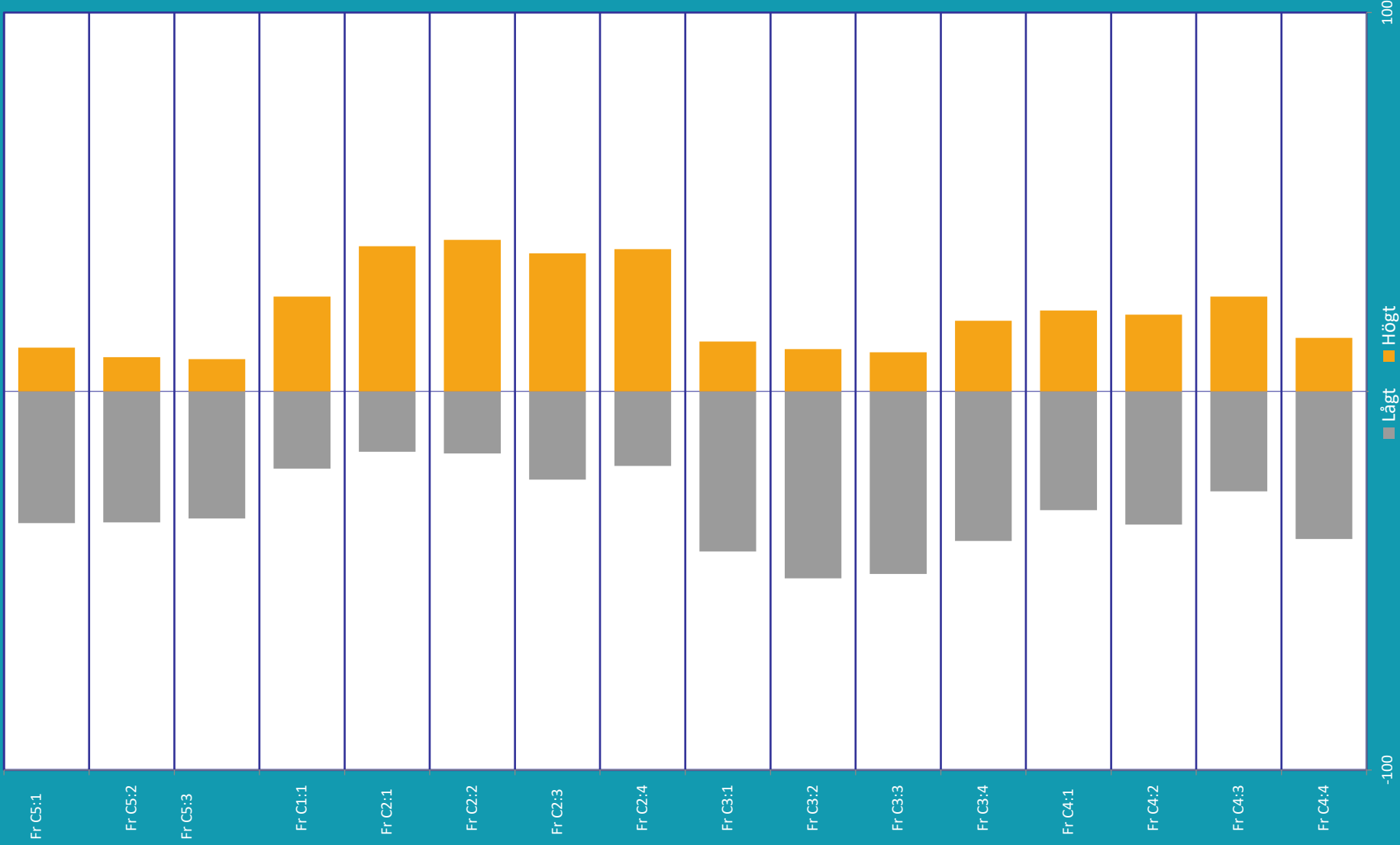
STRÖMSTADS KOMMUN - Kvinnor						
FRÅGA	FRÅGEOMRÅDE	Betygsindex för kvinnor		Samtliga kommuner hösten 2020 för kvinnor		
		Hösten 2020	Hösten 2018	Betygsindex	Lägsta betygsindex	Högsta betygsindex
C5: 1 - 3	NII, HELHETEN	42	37	40	27	57
C1: 1	KONTAKT	54	53	48	35	65
C2: 1 - 4	INFORMATION	58	52	56	43	69
C3: 1 - 4	PÅVERKAN	40	36	39	25	56
C4: 1 - 4	FÖRTROENDE	46	40	45	29	63
	MEDELINDEX	49	45	47		

STRÖMSTADS KOMMUN - Kvinnor												
FRÅGA	FRÅGEOMRÅDE	Betygsindex för kvinnor		Samtliga kommuner hösten 2020 för kvinnor			Andel svar uppdelat på låga, mellan och höga betyg för kommunen (%)				Andel Ingen åsikt (%)	Andel Ej svar (%)
		Hösten 2020	Hösten 2018	Betygsindex	Lägsta betygsindex	Högsta betygsindex	Låga betyg (1 - 4)	Mellanbetyg (5 - 7)	Höga betyg (8 - 10)	Summa		
	NII, HELHETEN	42	37	40	27	57						
Fr C5:1	Hur nöjd är du med den insyn och det inflytande invånarna har över kommunens beslut och verksamheter?	4,9	4,4	4,9	3,9	6,2	35	54	12	100	0	6
Fr C5:2	Hur väl uppfyller din kommun dina förväntningar på invånarnas möjligheter till insyn och inflytande?	4,9	4,4	4,9	3,9	6,1	35	56	9	100	0	6
Fr C5:3	Försök föreställa dig en ideal situation för invånarnas insyn och inflytande över kommunens verksamheter och beslut. Hur nära ett sådant ideal tycker du att invånarnas insyn och inflytande kommer i din kommun?	4,9	4,4	4,8	3,7	6,1	34	58	9	100	0	6
	KONTAKT	54	53	48	35	65						
Fr C1:1	Hur nöjd är du med möjligheter att komma i kontakt med kommunens politiker?	5,9	5,7	5,4	4,2	6,8	20	55	25	100	56	0
	INFORMATION	58	52	56	43	69						
Fr C2:1	<i>Hur nöjd är du med ...</i> ...tillgången till information om kommunen och dess verksamheter?	6,4	6,1	6,3	5,2	7,4	16	46	38	100	15	3
Fr C2:2	...tydligheten i kommunens information?	6,5	5,9	6,3	4,9	7,4	16	44	40	100	15	3
Fr C2:3	...i hur god tid kommunen informerar om viktiga frågor?	6,1	5,6	5,9	4,4	7,0	23	40	36	100	25	3
Fr C2:4	...kommunens webbplats?	6,3	6,0	6,2	5,3	7,2	20	43	38	100	20	3

STRÖMSTADS KOMMUN - Kvinnor												
FRÅGA	FRÅGEOMRÅDE	Betygsindex för kvinnor		Samtliga kommuner hösten 2020 för kvinnor			Andel svar uppdelat på låga, mellan och höga betyg för kommunen (%)				Andel Ingen åsikt (%)	Andel Ej svar (%)
		Hösten 2020	Hösten 2018	Betygsindex	Lägsta betygsindex	Högsta betygsindex	Låga betyg (1 - 4)	Mellanbetyg (5 - 7)	Höga betyg (8 - 10)	Summa		
	PÅVERKAN	40	36	39	25	56						
	<i>Hur nöjd är du med ...</i>											
Fr C3:1	...hur kommunens politiker lyssnar till invånarnas synpunkter?	4,7	4,2	4,5	3,3	6,1	42	45	13	100	36	4
Fr C3:2	...invånarnas möjligheter att påverka politiska beslut?	4,4	4,0	4,3	3,1	5,9	49	40	11	100	35	3
Fr C3:3	...invånarnas möjligheter att påverka inom de kommunala verksamheterna?	4,5	4,1	4,3	3,3	5,7	48	42	10	100	38	3
Fr C3:4	...i vilken utsträckning dina åsikter i stort finns representerade bland kommunens partier?	5,0	4,7	4,8	3,6	6,4	40	42	19	100	42	4
	FÖRTROENDE	46	40	45	29	63						
	<i>Vad tror eller tycker du om ...</i>											
Fr C4:1	...hur kommunens politiker arbetar för kommunens bästa?	5,4	4,9	5,3	4,0	7,0	31	47	21	100	26	3
Fr C4:2	...hur ansvarstagande kommunens politiker är?	5,3	4,8	5,1	3,6	6,7	35	45	20	100	29	3
Fr C4:3	...hur kommunens högre tjänstemän arbetar för kommunens bästa?	5,8	5,2	5,3	4,1	6,8	26	49	25	100	34	3
Fr C4:4	...hur väl politiska beslut genomförs?	5,0	4,3	4,9	3,5	6,6	39	47	14	100	34	4

Diagram 3 Modell C Andel som gett högt respektive lågt betyg

STRÖMSTADS KOMMUN - Kvinnor



I denna tabell redovisas betygsindex för NII och samtliga frågeområden samt svarsfördelning och medelbetyg för delfrågorna i enkäten. Även andelen som har angett "Ingen åsikt" samt de som inte har besvarat respektive delfråga framgår i tabellen.

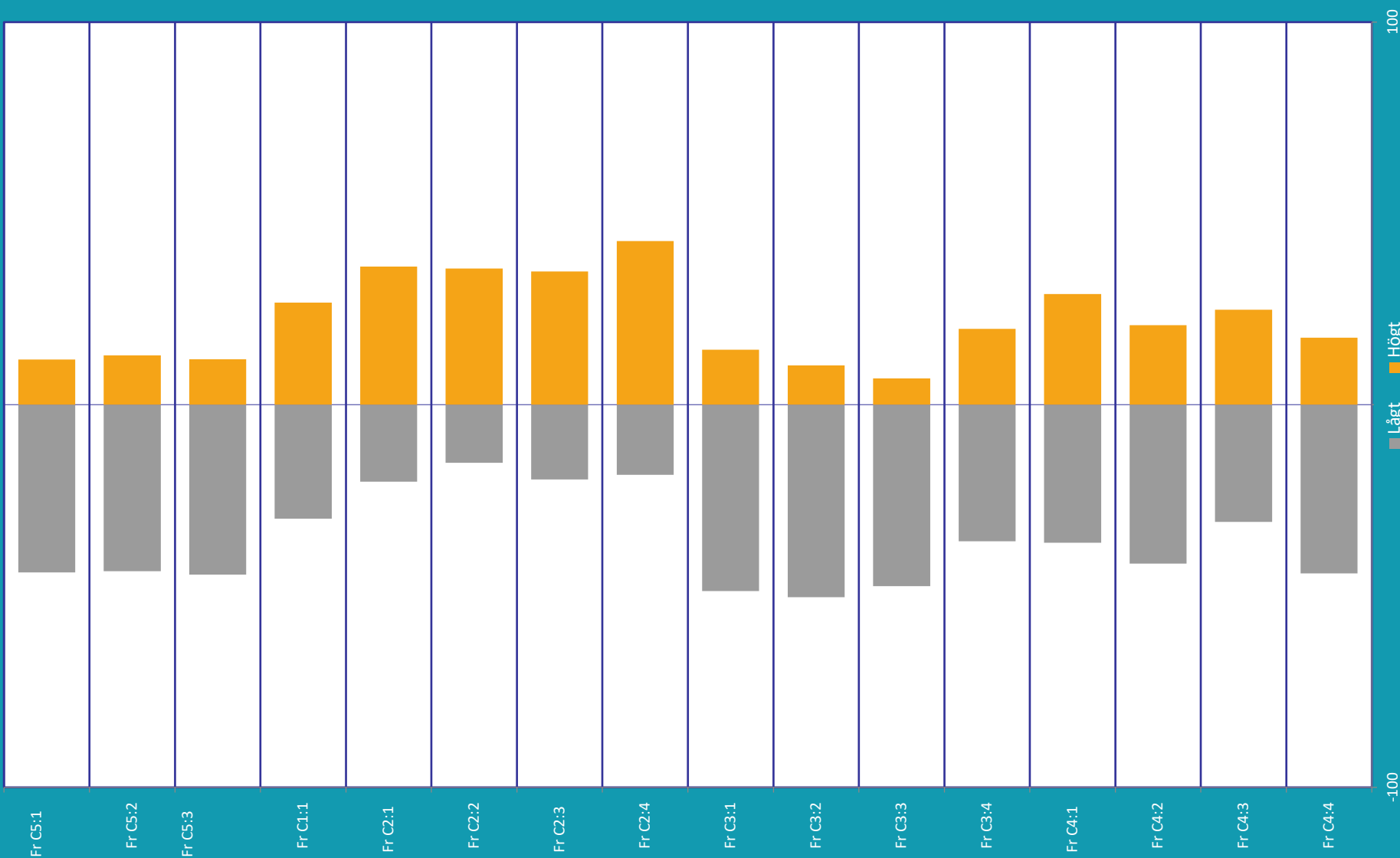
Nöjd-Inflytande-Index (NII)	
Medborgarna om inflytandet i kommunen	
Del C	
Strömstads kommun	
Hösten 2020	
Män	
Antal svarande	232
Andel svarande (%)	38
Medelindex	50

STRÖMSTADS KOMMUN - Män						
FRÅGA	FRÅGEOMRÅDE	Betygsindex för män		Samtliga kommuner hösten 2020 för män		
		Hösten 2020	Hösten 2018	Betygsindex	Lägsta betygsindex	Högsta betygsindex
C5: 1 - 3	NII, HELHETEN	41	35	39	29	59
C1: 1	KONTAKT	51	48	46	29	59
C2: 1 - 4	INFORMATION	59	48	53	44	66
C3: 1 - 4	PÅVERKAN	41	33	38	29	57
C4: 1 - 4	FÖRTROENDE	47	39	43	30	66
	MEDELINDEX	50	42	45		

STRÖMSTADS KOMMUN - Män												
FRÅGA	FRÅGEOMRÅDE	Betygsindex för män		Samtliga kommuner hösten 2020 för män			Andel svar uppdelat på låga, mellan och höga betyg för kommunen (%)				Andel Ingen åsikt (%)	Andel Ej svar (%)
		Hösten 2020	Hösten 2018	Betygsindex	Lägsta betygsindex	Högsta betygsindex	Låga betyg (1 - 4)	Mellanbetyg (5 - 7)	Höga betyg (8 - 10)	Summa		
	NII, HELHETEN	41	35	39	29	59						
Fr C5:1	Hur nöjd är du med den insyn och det inflytande invånarna har över kommunens beslut och verksamheter?	4,8	4,3	4,8	4,0	6,2	44	44	12	100	0	1
Fr C5:2	Hur väl uppfyller din kommun dina förväntningar på invånarnas möjligheter till insyn och inflytande?	4,8	4,4	4,8	4,0	6,2	44	44	13	100	0	2
Fr C5:3	Försök föreställa dig en ideal situation för invånarnas insyn och inflytande över kommunens verksamheter och beslut. Hur nära ett sådant ideal tycker du att invånarnas insyn och inflytande kommer i din kommun?	4,8	4,4	4,7	3,8	6,2	44	44	12	100	0	2
	KONTAKT	51	48	46	29	59						
Fr C1:1	Hur nöjd är du med möjligheter att komma i kontakt med kommunens politiker?	5,7	5,4	5,2	4,0	6,3	30	44	27	100	48	2
	INFORMATION	59	48	53	44	66						
Fr C2:1	<i>Hur nöjd är du med ...</i> ...tillgången till information om kommunen och dess verksamheter?	6,4	5,6	6,1	5,2	7,2	20	44	36	100	9	0
Fr C2:2	...tydligheten i kommunens information?	6,5	5,4	6,0	5,1	7,1	15	49	36	100	12	1
Fr C2:3	...i hur god tid kommunen informerar om viktiga frågor?	6,4	5,3	5,7	4,8	7,0	20	46	35	100	16	1
Fr C2:4	...kommunens webbplats?	6,6	5,8	5,9	4,9	7,1	18	39	43	100	23	0

STRÖMSTADS KOMMUN - Män												
FRÅGA	FRÅGEOMRÅDE	Betygsindex för män		Samtliga kommuner hösten 2020 för män			Andel svar uppdelat på låga, mellan och höga betyg för kommunen (%)				Andel Ingen åsikt (%)	Andel Ej svar (%)
		Hösten 2020	Hösten 2018	Betygsindex	Lägsta betygsindex	Högsta betygsindex	Låga betyg (1 - 4)	Mellanbetyg (5 - 7)	Höga betyg (8 - 10)	Summa		
	PÅVERKAN	41	33	38	29	57						
	<i>Hur nöjd är du med ...</i>											
Fr C3:1	...hur kommunens politiker lyssnar till invånarnas synpunkter?	4,6	3,9	4,4	3,3	5,9	49	37	14	100	27	1
Fr C3:2	...invånarnas möjligheter att påverka politiska beslut?	4,5	3,8	4,2	3,4	5,8	50	39	10	100	26	0
Fr C3:3	...invånarnas möjligheter att påverka inom de kommunala verksamheterna?	4,5	3,7	4,3	3,5	5,7	47	46	7	100	30	0
Fr C3:4	...i vilken utsträckning dina åsikter i stort finns representerade bland kommunens partier?	5,2	4,6	4,8	4,0	6,4	36	45	20	100	30	0
	FÖRTROENDE	47	39	43	30	66						
	<i>Vad tror eller tycker du om ...</i>											
Fr C4:1	...hur kommunens politiker arbetar för kommunens bästa?	5,5	5,0	5,2	3,8	7,1	36	35	29	100	11	0
Fr C4:2	...hur ansvarstagande kommunens politiker är?	5,1	4,5	4,8	3,5	6,7	42	38	21	100	18	1
Fr C4:3	...hur kommunens högre tjänstemän arbetar för kommunens bästa?	5,6	4,8	5,1	4,1	6,9	31	45	25	100	22	0
Fr C4:4	...hur väl politiska beslut genomförs?	4,9	4,3	4,8	3,6	6,8	44	38	18	100	25	1

Diagram 3 Modell C Andel som gett högt respektive lågt betyg





SCB:s medborgarundersökning hösten 2020
Strömstads kommun

TABELL 2C.1 Frågeområdenas betygsindex och NII efter kön

	Kön				Samtliga	
	Man		Kvinna			
	Betygs-index	Fel-marg.	Betygs-index	Fel-marg.	Betygs-index	Fel-marg.
NII	41	±4,4	42	±4,0	42	±3,0
Kontakt	51	±3,7	54	±3,3	52	±2,5
Informaton	59	±4,6	58	±4,0	59	±3,1
Påverkan	41	±4,0	40	±3,8	40	±2,8
Förtroende	47	±4,6	46	±4,0	47	±3,0
ANTAL SVARANDE	232		230		462	

TABELL 2C.2 Frågeområdenas betygsindex och NII efter ålder

	Ålder								Samtliga	
	18-29 år		30-49 år		50-64 år		65-84 år			
	Betygs-index	Fel-marg.	Betygs-index	Fel-marg.	Betygs-index	Fel-marg.	Betygs-index	Fel-marg.	Betygs-index	Fel-marg.
NII	36	±9,9	43	±6,6	40	±4,2	44	±5,3	42	±3,0
Kontakt	36	±7,2	54	±5,6	54	±4,7	59	±4,4	52	±2,5
Informaton	48	±12,4	62	±6,2	58	±4,4	62	±4,5	59	±3,1
Påverkan	34	±8,7	41	±6,3	40	±3,9	45	±5,0	40	±2,8
Förtroende	44	±10,9	45	±6,6	44	±4,4	53	±4,9	47	±3,0
ANTAL SVARANDE	37		108		135		182		462	



SCB:s medborgarundersökning hösten 2020

Strömstads kommun

TABELL 2C.3 Frågeområdenas betygsindex och NII efter kontakt med någon politiker i kommunen

	Har du under de senaste två åren haft kontakt med någon politiker i kommunen?					Samtliga
	Ja	Nej	Är själv/har varit politiker	Minns ej	Uppgift saknas	
NII	42	42	56	35	45	42
Kontakt	53	52	77	46	54	52
Information	57	61	63	47	56	59
Påverkan	40	41	60	38	36	40
Förtroende	47	47	63	42	50	47
ANTAL SVARANDE	126	295	9	25	14	462

TABELL 2C.4 Frågeområdenas betygsindex och NII efter ortstyp

	Var bor du?				Samtliga
	Kommunens centralort	Annan tätort	Utanför tätort	Uppgift saknas	
NII	42	41	41	.	42
Kontakt	52	50	53	.	52
Information	59	55	58	.	59
Påverkan	41	39	39	.	40
Förtroende	47	42	47	.	47
ANTAL SVARANDE	260	28	169	5	462

TABELL 2C.5 Frågeområdenas betygsindex och NII efter boendetid i kommunen

	Hur länge har du bott i kommunen?					Samtliga
	2 år eller kortare tid	3-5 år	6-10 år	11 år eller längre	Uppgift saknas	
NII	40	38	43	42	.	42
Kontakt	59	50	57	52	.	52
Information	55	57	67	58	.	59
Påverkan	39	41	38	41	.	40
Förtroende	51	50	44	46	.	47
ANTAL SVARANDE	19	38	42	357	6	462

TABELL 2C.6 Frågeområdenas betygsindex och NII efter födelseland

	Födelseland		Samtliga
	Inrikes född	Utrikes född	
NII	42	41	42
Kontakt	53	48	52
Information	58	61	59
Påverkan	40	41	40
Förtroende	46	49	47
ANTAL SVARANDE	362	100	462

TABELL 2C.7 Frågeområdenas betygsindex och NII efter utbildning

	Utbildning					Samtliga
	Förgymnasial	Gymnasial	Eftergymnasial < 3 år	Eftergymnasial > 3 år	Uppgift saknas	
NII	42	38	41	50	39	42
Kontakt	51	48	61	59	44	52
Information	58	57	59	64	54	59
Påverkan	42	36	43	47	39	40
Förtroende	48	41	45	53	57	47
ANTAL SVARANDE	88	202	51	101	20	462



SCB:s medborgarundersökning hösten 2020

Strömstads kommun

TABELL 2C.8 Frågeområdenas betygsindex och NII efter kommunens storlek

	Kommunens storlek. Antal invånare												Samtliga kommuner		Strömstads kommun	
	< 10 000		10 000 - 14 999		15 000 - 19 999		20 000 - 29 999		30 000 - 49 999		50 000 eller fler		Betygsindex	Fel-marg.	Betygsindex	Fel-marg.
	Betygsindex	Fel-marg.	Betygsindex	Fel-marg.	Betygsindex	Fel-marg.	Betygsindex	Fel-marg.	Betygsindex	Fel-marg.	Betygsindex	Fel-marg.	Betygsindex	Fel-marg.	Betygsindex	Fel-marg.
NII	40	±1,0	38	±0,9	39	±1,0	40	±0,8	40	±0,9	41	±0,7	40	±0,5	42	±3,0
Kontakt	51	±1,0	49	±0,8	48	±0,7	47	±0,7	45	±0,8	45	±0,6	47	±0,4	52	±2,5
Information	52	±1,0	53	±0,9	54	±0,8	54	±0,7	54	±0,8	56	±0,6	54	±0,4	59	±3,1
Påverkan	39	±0,9	37	±0,8	38	±0,8	39	±0,7	38	±0,8	39	±0,7	38	±0,5	40	±2,8
Förtroende	44	±1,0	42	±0,9	43	±0,9	45	±0,8	43	±0,9	45	±0,7	44	±0,5	47	±3,0
ANTAL SVARANDE	4 790		5 676		7 422		8 288		7 818		15 293		49 287		462	
ANTAL KOMMUNER	14		14		15		16		15		26		100			