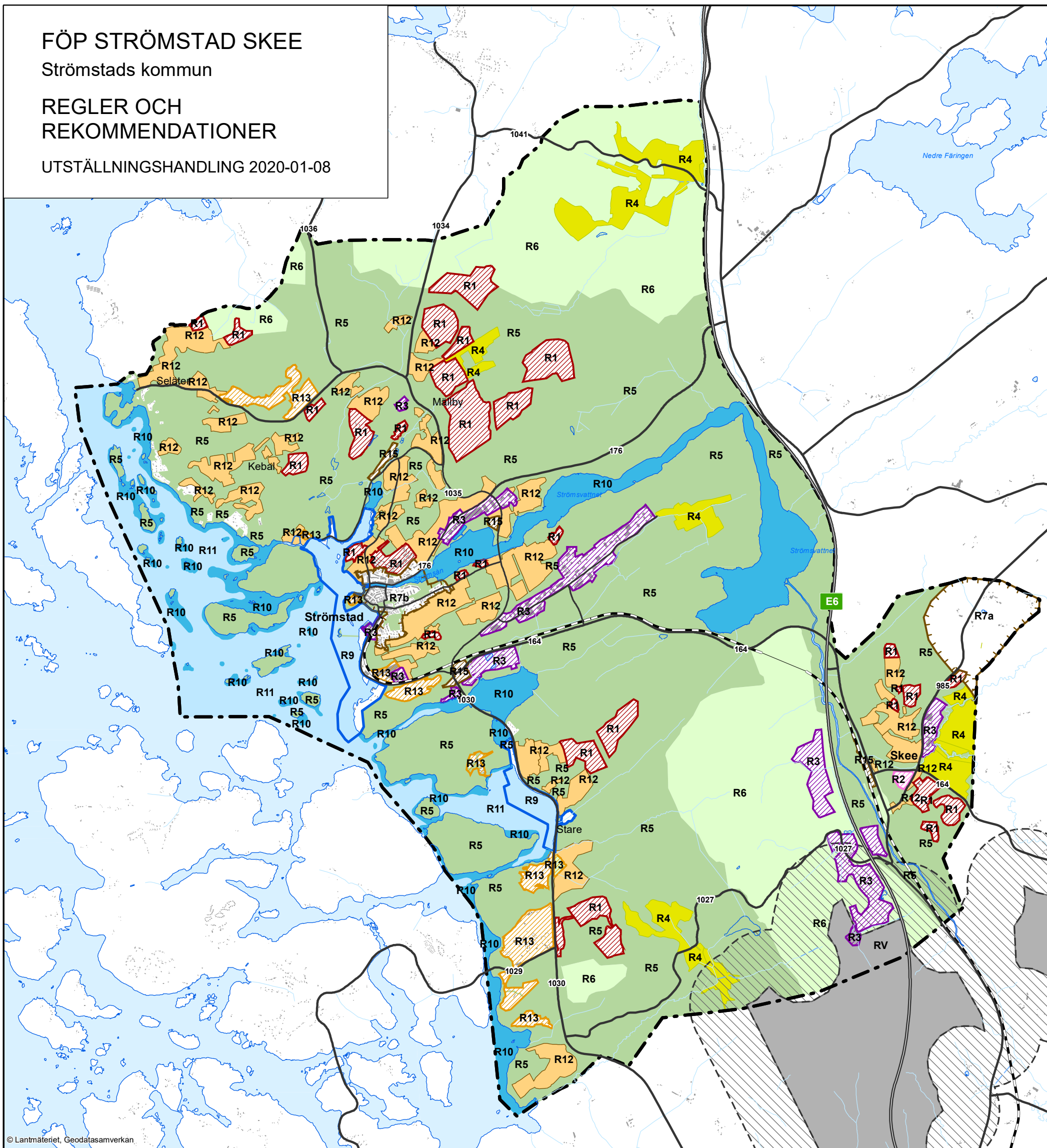


FÖP STRÖMSTAD SKEE

Strömstads kommun

REGLER OCH REKOMMENDATIONER

UTSTÄLLNINGSHANDLING 2020-01-08



© Lantmäteriet, Geodatasamverkan

Rekommendationer

- R1 Bostäder
- R2 Bostäder och verksamheter
- R3 Verksamheter
- R4 Jordbruksmark

Rekommendationer forts.

- R5 Område med höga natur- och/eller närrekreativvärden
- R6 Område av betydelse för landskapsbild och friluftsliv
- R7a Område med kultur- och naturvärden - Skee
- R7b Område med kulturvärden - centrala Strömstad
- R9 Hamnområde
- R10 Vattenområde med höga naturvärden
- R11 Havs- och kustvattenområde
- R12 Utredningsområde för förtätning
- R13 Turismverksamhet
- R15 Entrépunkt / infartsparkering

Rekommendationer forts.

- RV Vindkraftområde
- Observationsområde kring område för vindkraft

Gränser, övrigt

- Plangräs FÖP Strömstad - Skee

0 1 2 km

Skala 1:40 000 i A3-format
Rådhuset Arkitekter AB

