

TRAFIKUTREDNING



Handläggare
Jan-Erik Jansson

Tel
010- 505 44 38

Mobil
0703- 27 91 54

E-post
jan-erik.jansson@afconsult.com

Datum
2017-01-12

Projekt-ID
737 420

Kund
Strömstad kommun, plan- och byggavdelningen

Utredning siktområde för korsningen Surbrunnsgatan/Canningområdets norra anslutning

TRAFIKUTREDNING



Innehållsförteckning

| | | |
|---|---|---|
| 1 | Bakgrund | 2 |
| 2 | Korsningen Surbrunnsgatan/Canningområdet norra anslutning | 4 |
| 3 | Slutsats..... | 5 |

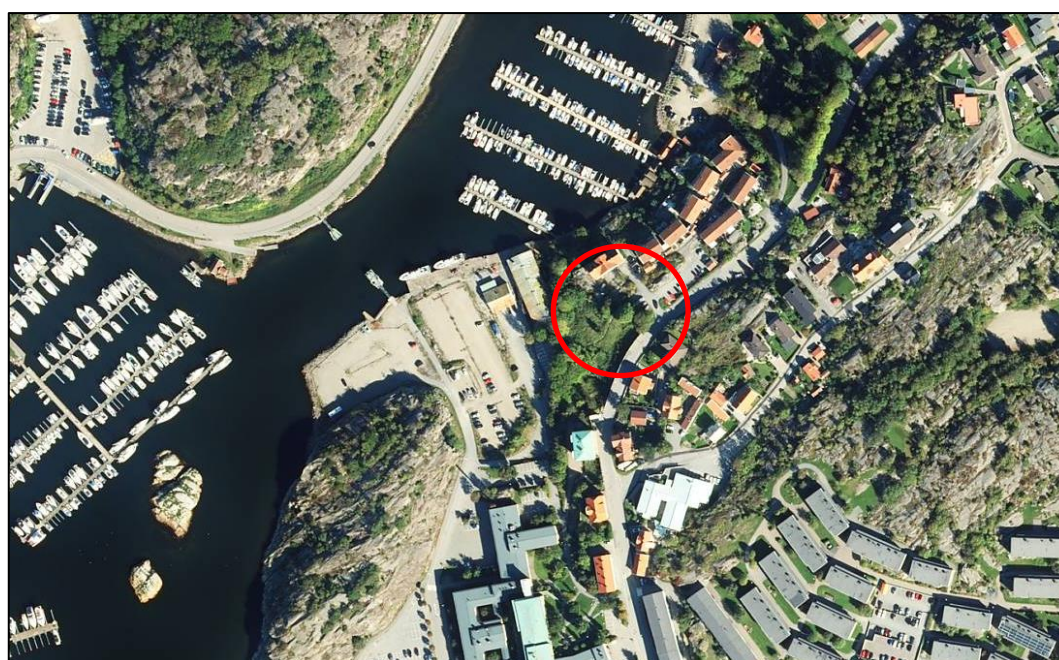


TRAFIKUTREDNING

1 Bakgrund

Strömstad kommun arbetar med en ny detaljplan för Canningområdet. I områdets nordöstra del planeras att utnyttja en befintlig korsning för anslutning av Canninområdet.

Uppdraget består utreda erforderligt siktområde för korsningen.





TRAFIKUTREDNING

2 Korsningen Surbrunnsgatan/Canningområdet norra anslutning

2.1 Regelverk

Vid bestämning av sikt i korsning ska ögon- och hinderhöjd ha VGU 2015:086, Tabell 4.1-1 använts.

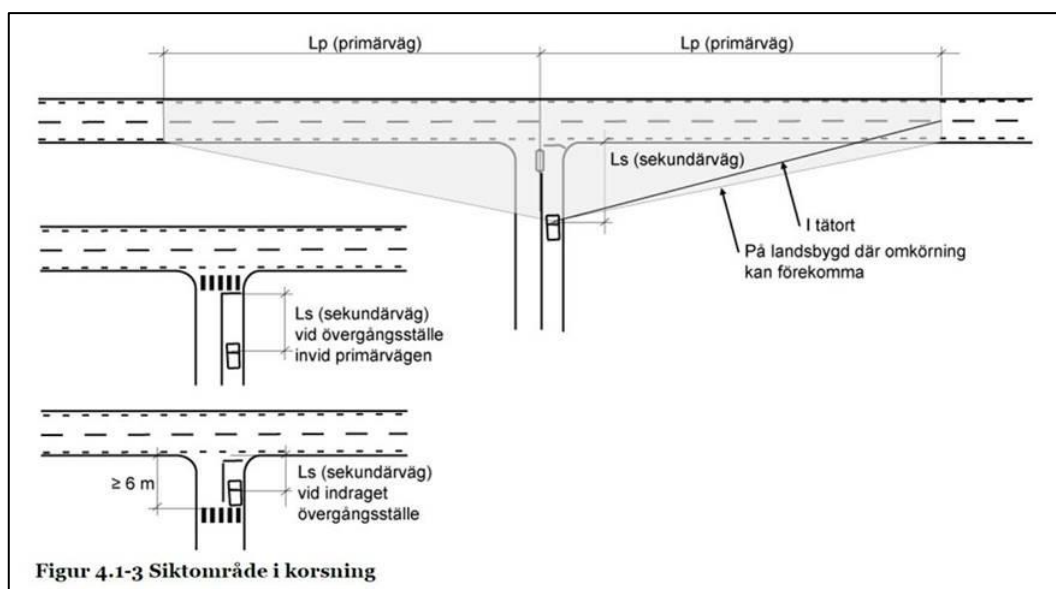
Inom siktområdet får inget skymmande finnas, men nödvändiga trafikanordningar såsom vägmärken får finnas men de ska placeras så att de inte blir siktskymande.

Till skymmande anordningar räknas exempelvis:

- Mur
- Häck
- Räcke
- Snövall

Siktförhållandena vid anslutning till Surbrunnsgatan har bedömts enligt VGU 2015:086, kapitel 4.1.2.3 Sikt i korsning.

(Måttet Ls ska vara ≥ 5 m. I undantagsfall kan måttet Ls minskas till 3 m, dock endast efter väghållarens godkännande)





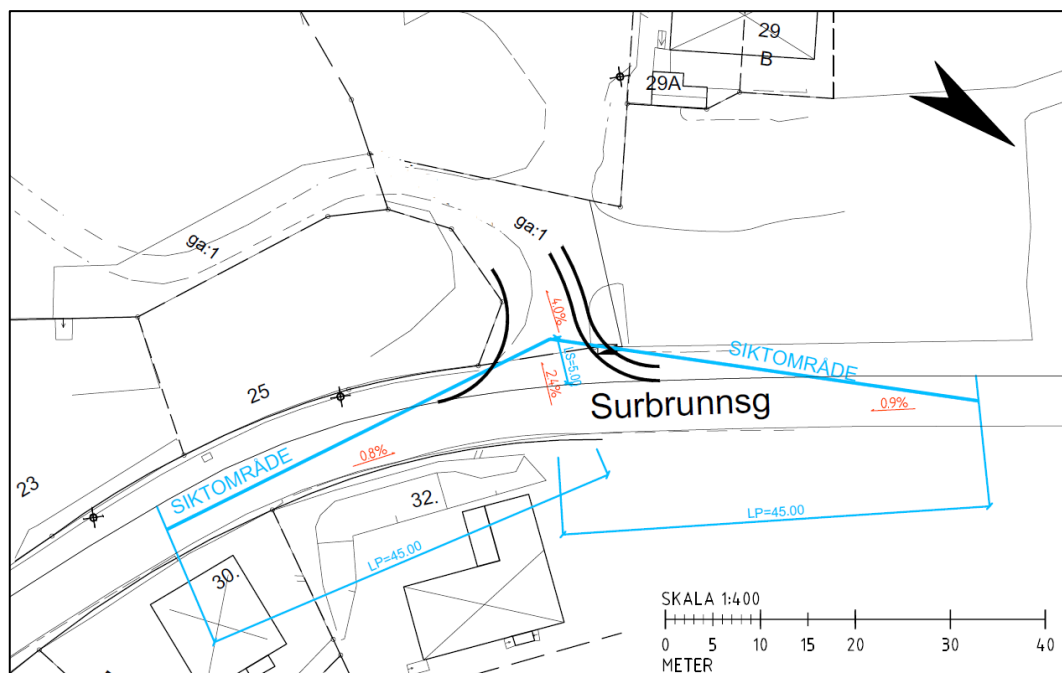
TRAFIKUTREDNING

2.2 Siktområde

Erforderlig siktsträcka (Lp) uppgår vid 30 km/tim till 45 m.

Inom erforderlig siktsträcka lutar Surbrunnsgatan ca 0,8% ned från sydväst om korsningen och ca 0,9% nordost om korsningen.

Anslutningens vilplan mot Surbrunnsgatan är ca 5m och lutar ca 2,4%.



3 Slutsats

Efter att studerat befintliga förhållanden så erfordras förmodligen åtgärder i riktning mot sydväst för att säkerställa att inga skymmande anordningar finns i siktområdet. Sikten skymms framför allt av växtlighet, vilket kommer att åtgärdas i samband med utbyggnad av fastigheterna Pilen 6 och 7.

Korsningen ska utformas så att ytvatten från vägbanan avleds effektivt.