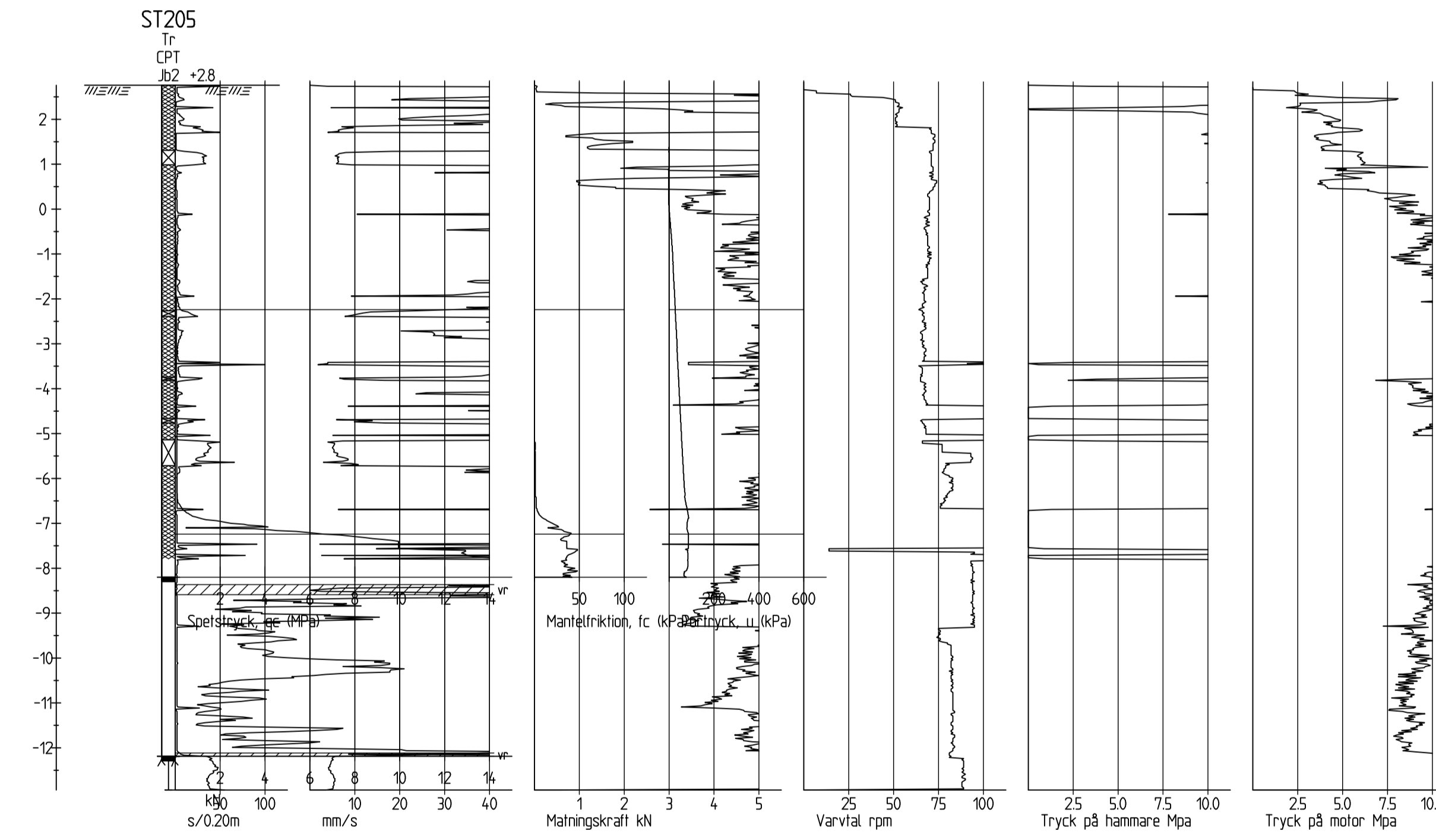
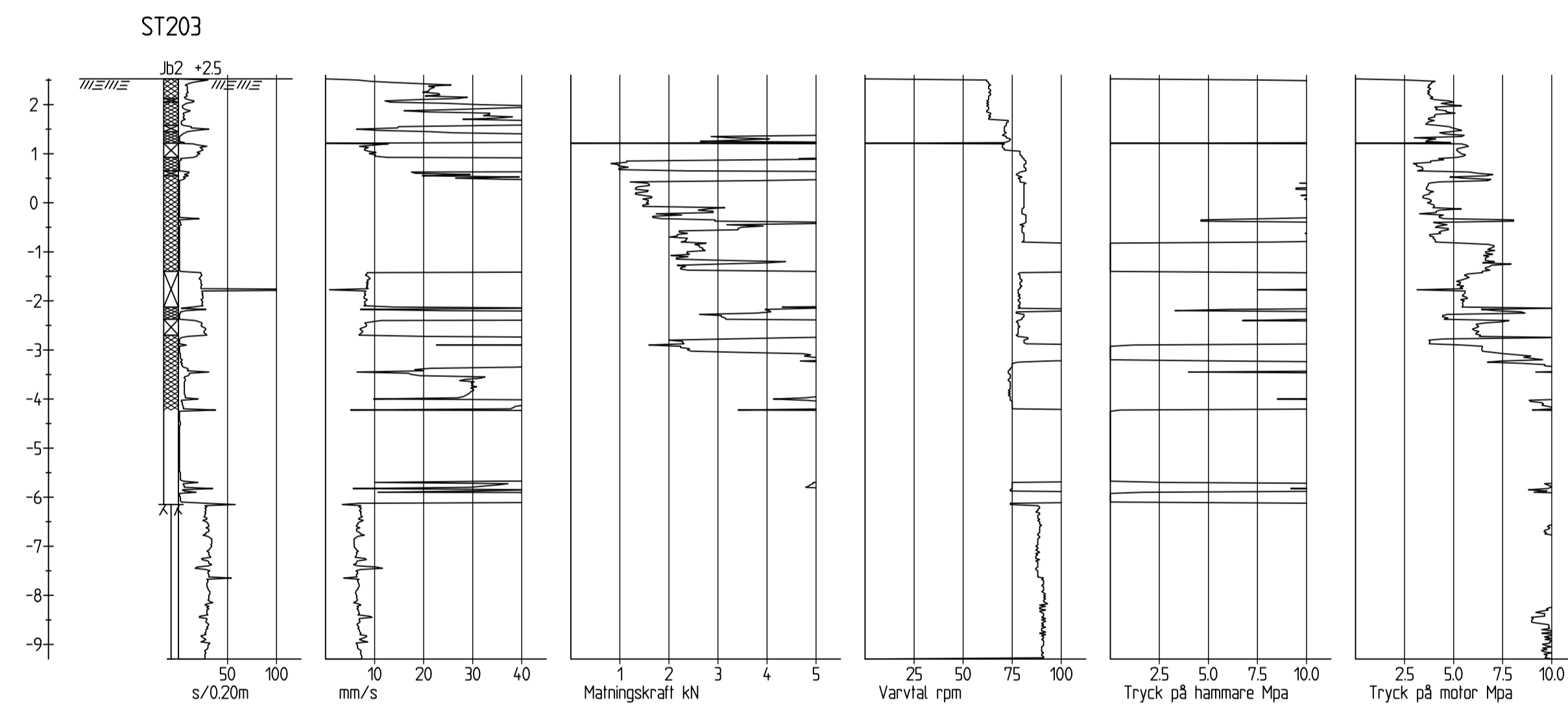
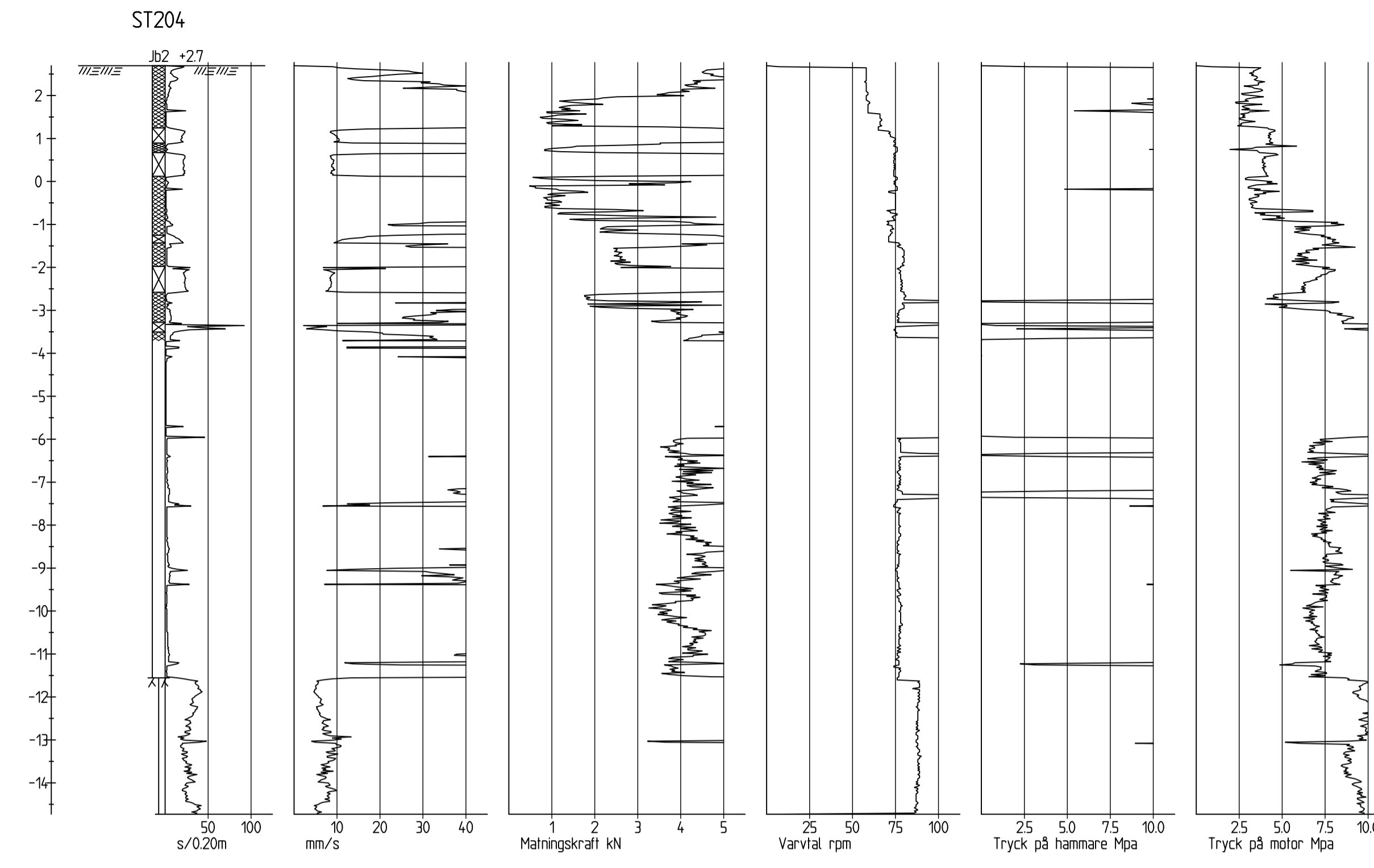
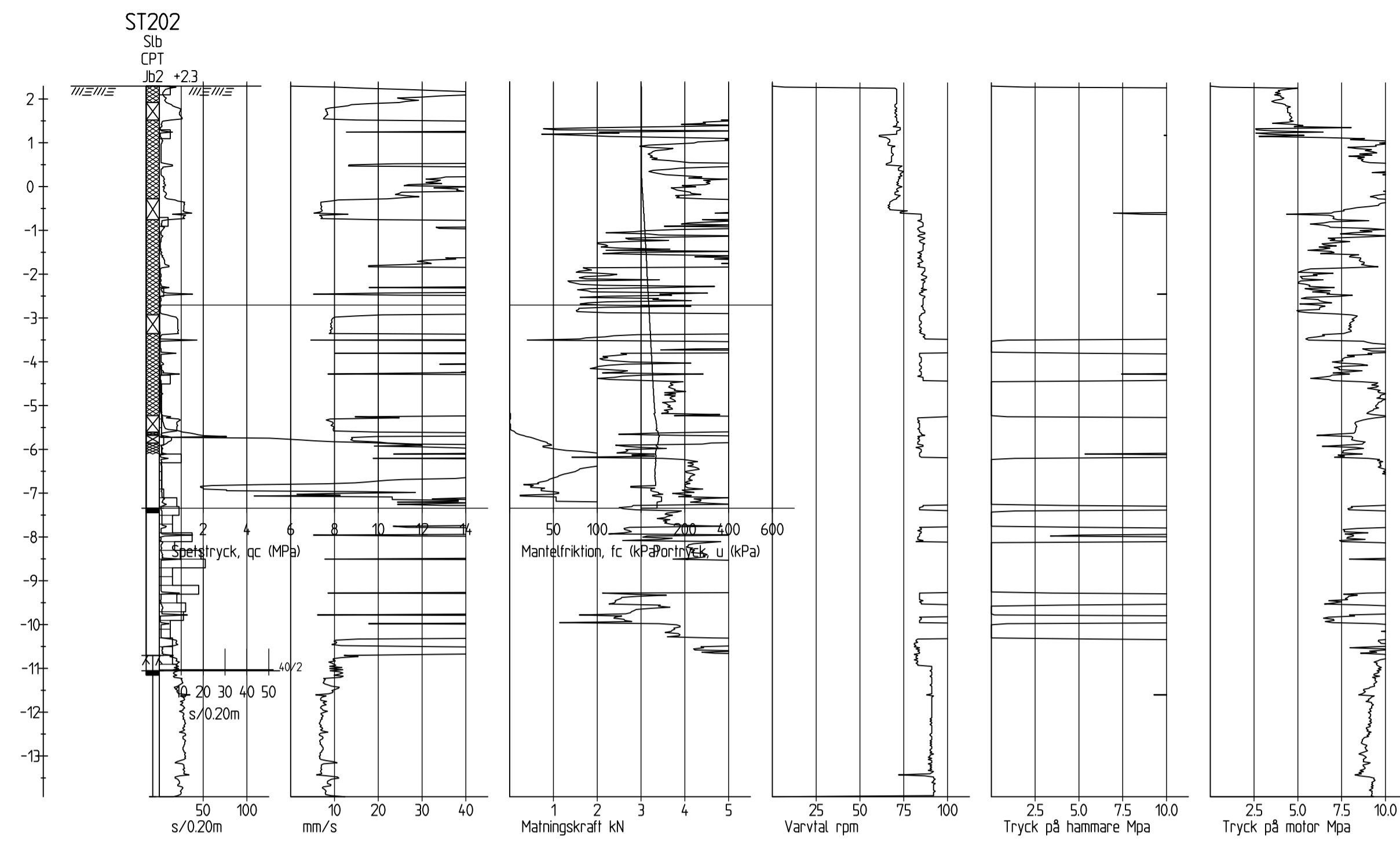


HÄNVISNINGAR  
 TILLHÖRANDE RITNINGAR, SE RITNING  
 G-10.1-001  
 G-10.1-002



BET	ANT	ÄNDRINGEN AVSER	SEN	DATUM
<b>CANNINGOMRÅDET OCH SKEPPSBROPLATSEN STRÖMSTAD KOMMUN</b>				
<b>SKANSKA</b>				
<small>SKANSKA TEKNIK 405 18 GÖTEBORGS - BESÖK, ADAM PÅ GÄRDAS GATA 5 TEL: 030-448 00 00 - FAX: 030-448 55 40 - WWW.SKANSKA.SE</small>				
UPPDRAG NR <b>202570</b>	RITAD / KONSTRUERAD AV <b>J. HÄRVIGSSON</b>		INMÄLARE <b>K. TILGMANN</b>	
DATUM <b>2017-09-08</b>	PROJEKTANSVARIG <b>K. TILGMANN</b>			
GEOTEKNISK UNDERSÖKNING SEPARATA UNDERSÖKNINGSPUNKTER ST202-ST205				
SKALA 1:100 (A1) 1:200 (A3)	NUMMER <b>G-10.2-009</b>		BET	

XREF: G:\Tema\Geo\Uppdrag\_020\14666\_Canningsområdet\_broplatsen\Modell\G-10.2-009

Ritning: G:\Tema\Geo\Uppdrag\_020\14666\_Canningsområdet\_broplatsen\Modell\G-10.2-009.dwg Skapad av: Torbjörn Johansson, Datum: 2017-09-28 09:06