

FÖRSLAG TILL ÄNDRING OCH UTVIDGNING AV BYGGNADSPÄN FÖR DEL AV HÄLLE 1¹⁷ MFL FASTIGHETER HÄLLESTRAND, SKEE SOCKEN, STRÖMSTADS KOMMUN GÖTEBORGS OCH BOHUS LÄN

STRÖMSTAD 1987-03-16
CONTEKTON I STRÖMSTAD AB

Jan Dahlheim
Jan Dahlheim
Arkitekt SAR

Hans Johansson
Hans Johansson
Arkitekt SAR

REVIDERAD 1987-05-18

Jan Dahlheim
Jan Dahlheim

BYGGNADSPÄNEKARTA

GRÄNSBETECKNINGAR

- Byggnadsplanegräns belägen 3 meter utanför fastställeseområdet
- Gällande områdesgräns avsedd att behållas
- Gällande bestämmelsegräns avsedd att behållas
- Gällande byggnadsplanegräns avsedd att utgå
- Gällande områdesgräns tillika fastighetsgräns avsedd att utgå
- Gällande bestämmelsegräns avsedd att utgå
- Områdesgräns
- Områdesgräns från vilken mindre avvikelser i vissa fall får göras
- Bestämmelsegräns

OMRÅDESBETECKNINGAR

- Allmän plats
- Vägmark
- Park eller plantering
- Byggnadsmark
- B Bostäder
- Specialområde
- Th Småbåtshamn

ÖVRIGA BETECKNINGAR AVSEDDA ATT FASTSTÄLLAS

- Mark som inte får bebyggas
- U Ledningsområde
- F Fristående hus
- Sr Radhus
- Antal lägenheter
- Antal våningar
- Taklutning, minsta resp största tillåtna
- Ulfartsförbud

ILLUSTRATIONER

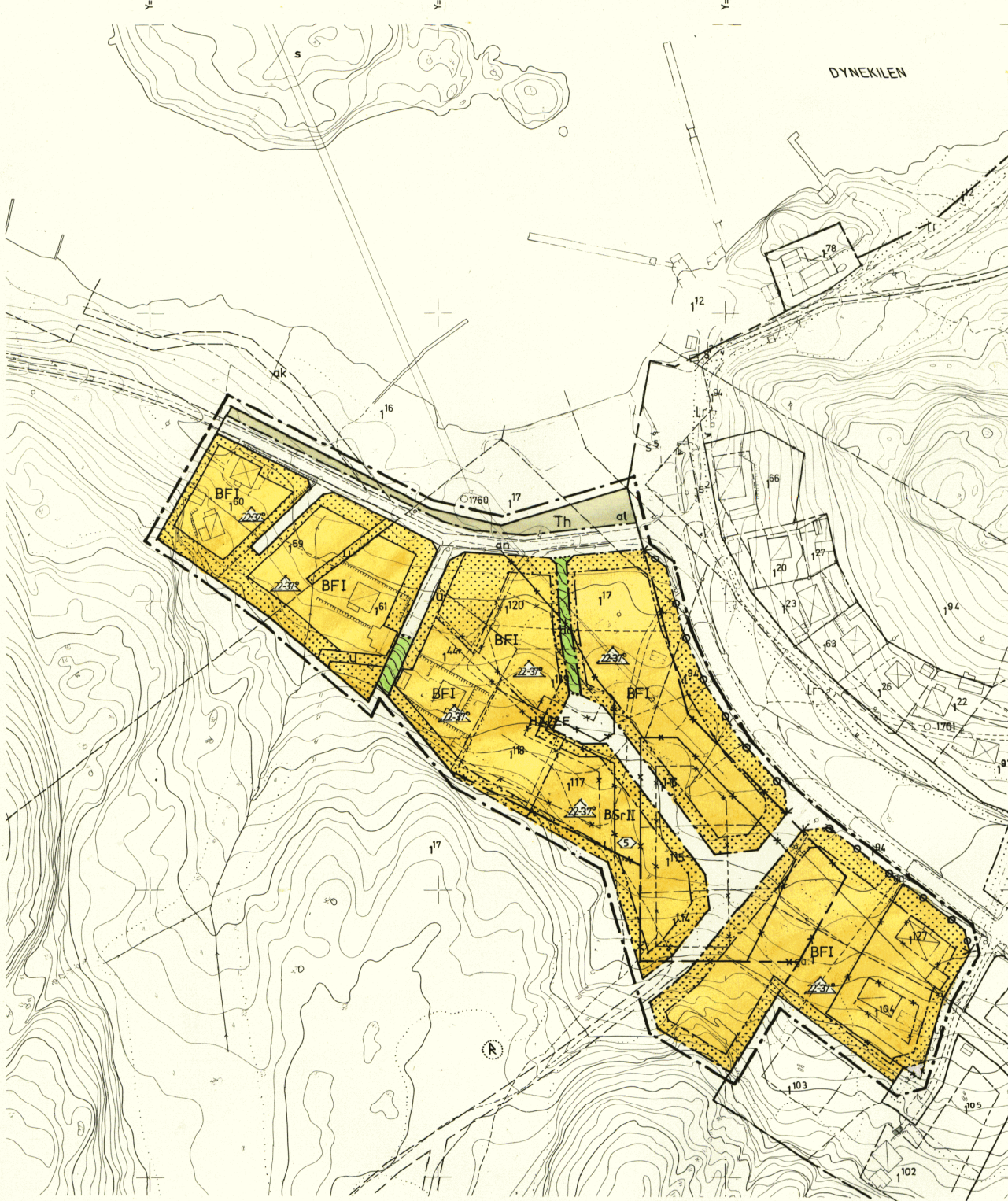
- Illustrationslinje

BETECKNINGAR enligt TFA 4.6B:5

GRUNDKARTA

- Traktgräns
- Fastighetsgräns
- Servitutsgräns
- Byggnader (sockeln karterad)
- Skärmtak
- Staket
- Stenmur
- Stödmur
- Häck
- Barrskog
- Åker, äng
- Myr
- Brunn
- Strandlinje
- Väg
- Gångstig
- Slänt
- Dike
- 2.5 Avvägd höjd
- Nivåkurvor
- Ägostagsgräns
- Polygonpunkt
- Punkt i rutnät
- 143 Registreringsnummer
- 51 Fornlämning
- Luftledning, el
- Stads- eller byggnadsplanegräns
- Kvartersgräns i fastighetsgräns
- " " i annat fall
- Bestämmelsegräns

Tillhör Strömstads kommunfullmäktiges
protokoll 25/87 1987 § 70
M. Johansson
kommunfullmäktiges sek.



GRUNDKARTA över del av HÄLLE 1:17 m fl fastigheter i Skee socken, Strömstads kommun. Upprättad vid Strömstads lantmäteridistrikt år 1985 av:

Stellan Hermanson
Stellan Hermanson
distriktslantmätare

Bo Nilsson
Bo Nilsson
ingenjör

Grundkarta utgör kompletterat utdrag av primärkarta ("Vette grundkarta", blad 65AIII och IV). Mätklass: III. Koordinatssystem: I plan: Rikets system 7,5 gon V 64 år 1938 I höjd: Rh 00

Detaljredovisningen gällande 1985-08-30. Fastighetsredovisningen gällande 1985-08-30. jour 1987-03-01 / *Hans Palm*

Tillhör länstyrelsens i Göteborgs och Bohus län beslut 1988-04-07 dnr 11.082-2411-87
Monica Wäppling
Monica Wäppling

Fastställelsebeslutet har vunnit laga kraft 1988-06-21
Monica Johansson
Monica Johansson

Skala 1:1000.



Dnr 04 5/85-0:14

