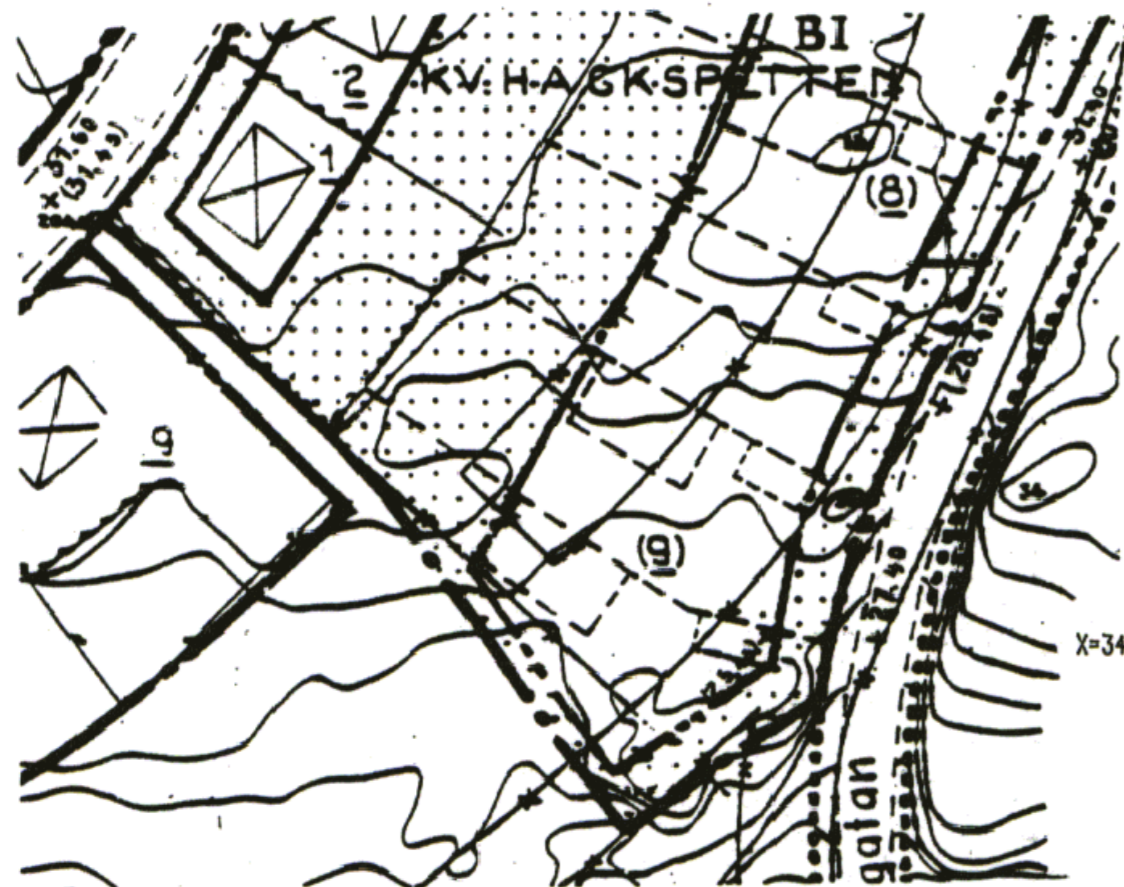


## PLANBESKRIVNING

Planområdet ligger mellan Södra Linnégatan och Korpegatan i centrala Strömstad och omfattar fastigheten Hackspetten 15 med tillfart över allmän platsmark från Korpegatan.

Planen upprättas för att möjliggöra uppförandet av ett garage, vilket inom gällande detaljplan, akt nr 30, fastställd den 29 aug. 1961, inte utan stora ingrepp låter sig göras.

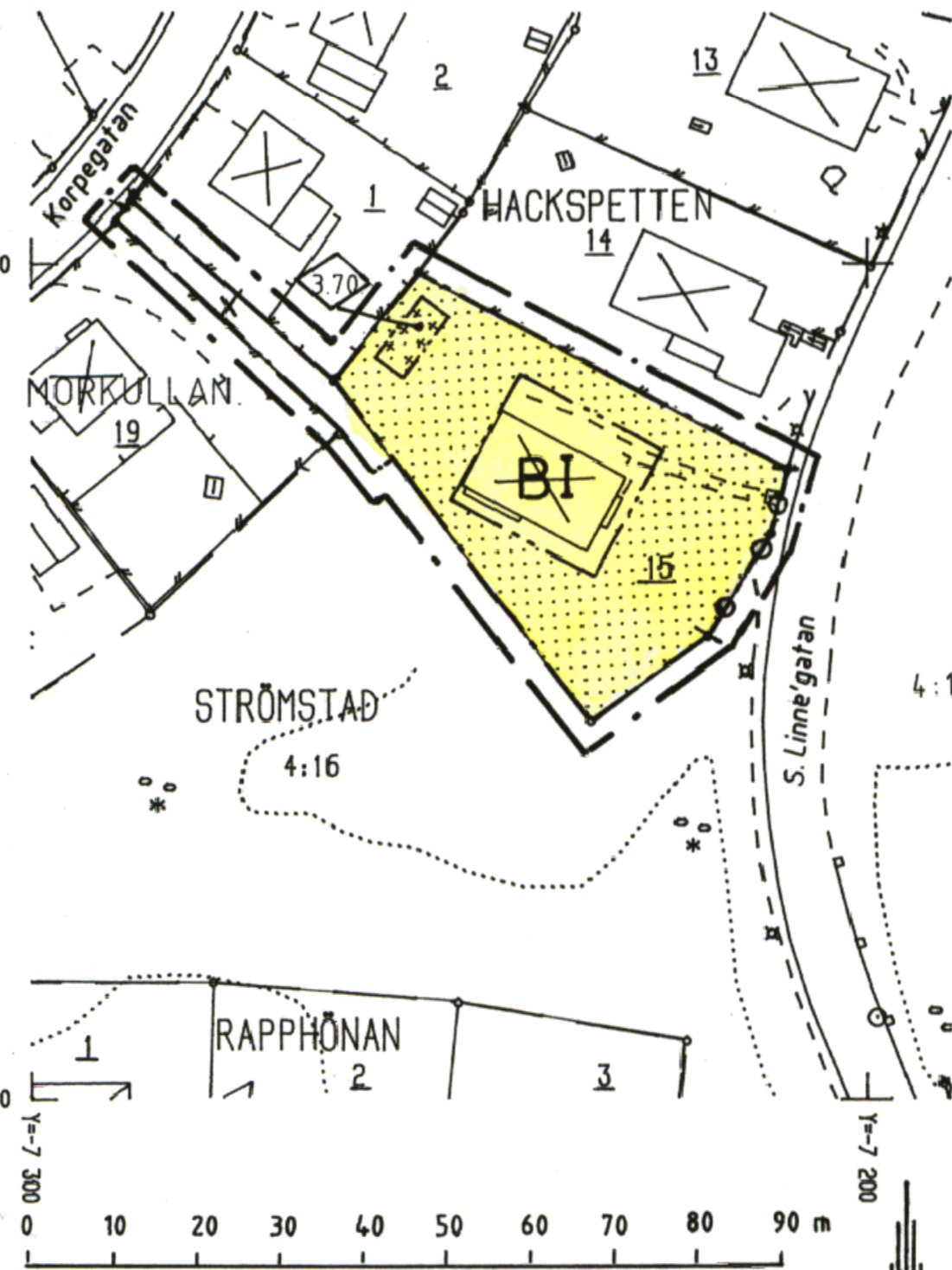
Garagebyggnaden skall uppföras utan anslutning till vatten- och avloppsanläggning.



Utdrag ur gällande detaljplan

## GENOMFÖRANDEBESKRIVNING

Genomförandet för kvartersmark ligger hos fastighetsägaren. Kommunen är ansvarig för allmän platsmark.



SKALA 1:1000

Utdrag från primärkarta

## DETALJPLANEN

antagen av BN 1994.06.22  
laga kraft 1994.07.25

## PLANBESTÄMMELSER

Följande gäller inom områden med nedanstående beteckningar. Endast angiven användning och utformning är tillåten.

### GRÄNSBETECKNINGAR.

- — — — — Gräns för planområdet. Linjen på kartan ligger 3 m utanför planområdet.
- · - · - · - Användningsgräns
- - - - - Egenskapsgräns

### 1. ANVÄNDNING AV KVARTERSMARK

**B** Bostäder

### 2. BEGRÄNSNING AV MARKENS BEBYGGANDE

- Marken får inte bebyggas
- Marken får endast bebyggas med uthus och garage
- x Marken skall vara tillgänglig för utfart från Hackspetten 15.

### 3. MARKENS ANORDNANDE

○ — — — — — Utfart får ej anordnas

### 4. PLACERING, UTFORMNING, UTFÖRANDE

- I Högsta antal våningar
- ◇ 0.0 Högsta byggnadshöjd

### 5. ADMINISTRATIVA BESTÄMMELSER

Genomförandetiden är 5 år från den dag planen vunnit laga kraft.

## PLANKARTA MED BESTÄMMELSER

Detaljplan för HACKSPETTEN 15,  
Strömstads kommun, Göteborgs och Bohus län

Upprättad av Stadsarkitektkontorets mättningsavdelning  
Strömstads kommun 1994.05.31

*Åke Sundemar*  
Åke Sundemar  
stadsark.

*Lena Johansson*  
Lena Johansson  
kartass.