

KARTA för del av fastigheten
STRÖMSTAD 4:17 m.fl.
i Strömstads kommun, Göteborgs
och Bohus län.

Upprättad vid Strömstads stadsarkitektkontors
mättningsavdelning år 1991 av:

Lars Palm
Lars Palm
lantmätare

Kartan utgör kompletterat skalförändrat utdrag av primär-
karta för Strömstads tätort, upprättad av Tekniska enheten
i Göteborg år 1978.

Mätklass: II
Koordinatsystem i plan: 7,5 gon V, 65:0, reg 5
Koordinatsystem i höjd: RH00.

Fastighets- och detaljredovisning gällande 1992-03-25

SKALA 1:1000

X=35 000

X=34 950

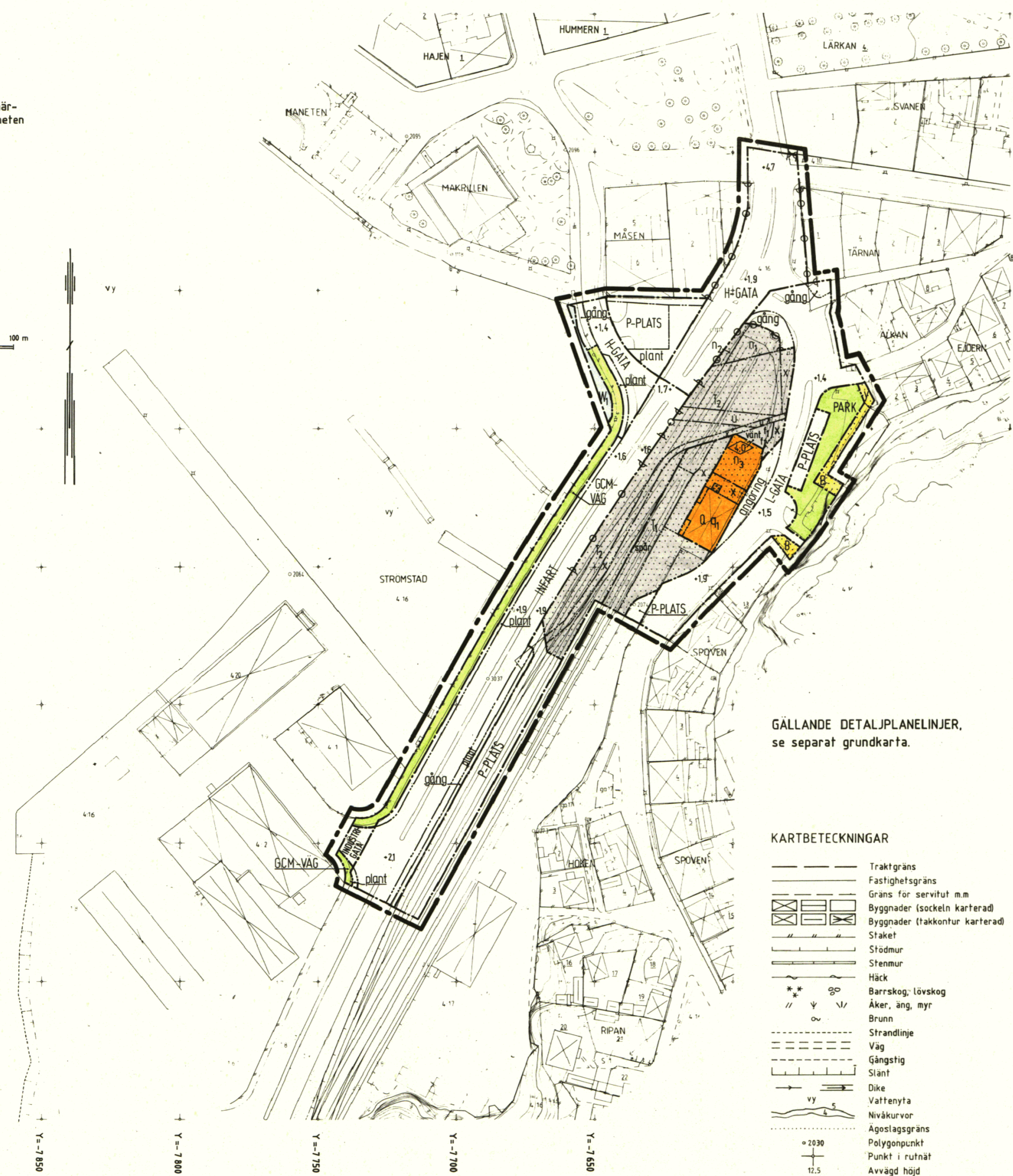
X=34 900

X=34 850

X=34 800

X=34 750

0656 L=7
0656 L=7
0656 L=7
0656 L=7
0656 L=7
0656 L=7



GÄLLANDE DETALJPLANLINJER,
se separat grundkarta.

KARTBETECKNINGAR

- Traktgräns
- Fastighetsgräns
- Gräns för servitut m.m.
- Byggnader (sockeln karterad)
- Byggnader (takkontur karterad)
- Staket
- Stödmur
- Stenmur
- Häck
- Barrskog, lövskog
- Åker, äng, myr
- Brunn
- Strandlinje
- Väg
- Gångstig
- Slätt
- Dike
- Vattentyta
- Nivåkurvor
- Agostagsgräns
- Polygonpunkt
- Punkt i rutnät
- Avvägd höjd
- Fastställd gatuhöjd
- Traktnamn
- Fastighetsregisternummer
- Gemensamhetsanläggning
- Ledningsrätt
- Lyktstolpe
- Luffledning el
- Fornlämningsområde
- Tomtnummer i fastighetsplan

PLANBESTÄMMELSER

Följande gäller inom områden med nedanstående beteckningar. Där beteckning saknas gäller bestämmelserna inom hela planområdet. Endast angiven användning och utformning är tillåten

GRÄNSBETECKNINGAR

- Linje som på kartan ligger 3 mm utanför planområdets gräns
- Användningsgräns
- Egenskapsgräns

ANVÄNDNING AV MARK OCH VATTEN

Allmänna platser

- INFART: Infartstrafik
- H-GATA: Gata som ingår i huvudnätet
- L-GATA: Gata som ingår i lokalnätet
- INDUSTRIGATA: Industriegata
- GCM-VÄG: Gång-, cykel- och mopeditrafik
- P-PLATS: Parkering
- PARK: Anlagd park

Kvarteretsmark

- B: Bostäder
- T1: Järnvägstrafik
- T2: Bussterminal
- O: Byggnadsminne. Särskilda föreskrifter gäller

Vattenområden

- W1: Öppet vattenområde, där brygga får uppföras

UTFORMNING AV ALLMÄNNA PLATSER

- +0.0: Föreskriven höjd över nollplanet
- angöring: Kortidsangöring för personbilar
- gång: Gångtrafik
- plant: Gatuplantering med träd

BEGRÄNSNINGAR AV MARKENS BEBYGGANDE

- Marken får inte bebyggas
- Marken får byggas över med skärmtak i direkt anslutning till entré och till en höjd av ≤ 3.0 m
- u: Marken skall vara tillgänglig för allmänna underjordiska ledningar
- x: Marken skall vara tillgänglig för allmän gångtrafik
- y: Marken skall vara tillgänglig för utfart från angränsande fastigheter

MARKENS ANORDNANDE

Mark och vegetation

- +0.0: Föreskriven höjd över nollplanet
- n1: Stenmur och äldre bebyggelse skall behållas. Området planteras. Markens höjd får ej ändras.
- n2: Ej siktstymmande anordningar eller vegetation
- n3: Markens höjd får inte ändras. Stenmur, träd och större buskar skall sparas. Föryngring och komplettering av träd och buskar tillåtes

Markens disposition

- vnt: Korttidsväntplats för bussresenärer
- spår: Spårbinden trafik

Utfart

- Utfart får inte anordnas

PLACERING, UTFORMNING, UTFÖRANDE

Utformning

- Högsta byggnadshöjd i meter
- II: Högsta antal våningar

Utförande

- f1: Reklam- och ljusanordningar skall placeras utmed fasadiv och vara enhetligt utformade
- f2: Fasader skall i huvudsak utföras i glas och naturanpassat material och ges en färgsättning, som väl överensstämmer med omgivningens kulturhistoriska kvalitet.

Värdefulla byggnader

- q1: Byggnaden får ej rivas.

ADMINISTRATIVA BESTÄMMELSER

Genomförandetid

Genomförandetiden för planen utgår vid ärskiftet närmast efter det att 10 (tio) år förflytt sedan planen vunnit laga kraft.

UPPLYSNINGAR

- Till planen hör förutom denna plankarta med bestämmelser
- Illustrationskarta skala 1:500
- Planbeskrivning
- Genomförandebeskrivning

Antagen av KF 1992-09-24
Laga kraft 1992-10-26

SKALA 1:1000

PLANKARTA

DETALJPLAN FÖR
DEL AV STRÖMSTAD 4:16 M FL
(STATIONSOMRÅDET)
STRÖMSTADS KOMMUN

UDDEVALLA 1992-02-27 REV. 1992-05-25

BBK ARKITEKTER & INGENJÖRER

Jap Florstam
Jap Florstam
Sören Mannjörer
Sören Mannjörer

STRÖMSTADS KOMMUN
Byggnadsnämnden
93-01-08
91/BNV2008-214