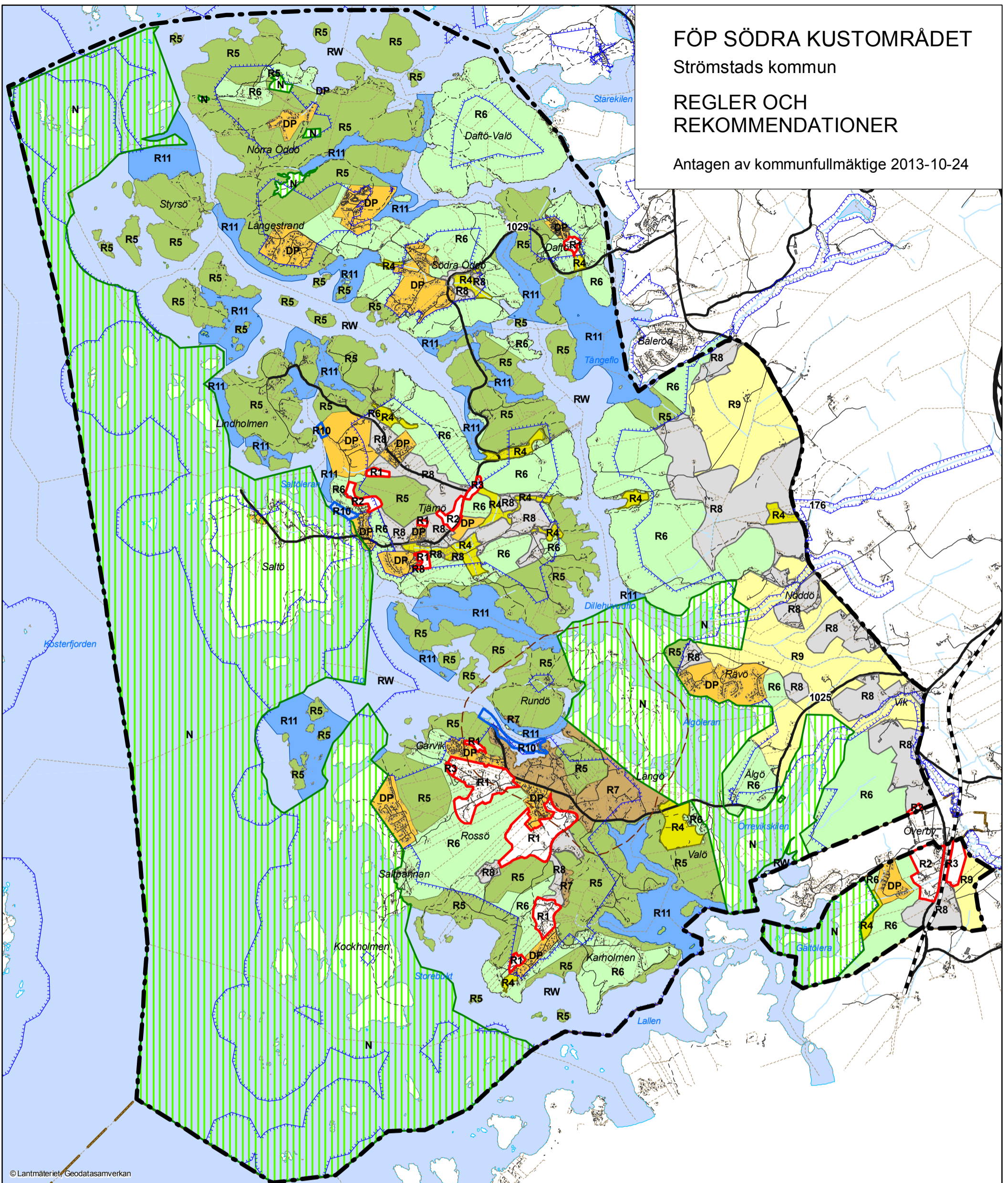


FÖP SÖDRA KUSTOMRÅDET

Strömstads kommun

REGLER OCH REKOMMENDATIONER

Antagen av kommunfullmäktige 2013-10-24



© Lantmäteriet, Geodatasamverkan

Regler enligt gällande lagstiftning

- DP** DP Detaljplan
- Strandskyddsområde** Strandskyddsområde
- N** Nationalpark, naturreservat, Natura 2000- område, biotopskydd, djurskyddsområde

Rekommendationer

- R1** R1 Utredningsområde för bostäder
- R2** R2 Utredningsområde för bostäder och verksamheter
- R3** R3 Utredningsområde för verksamheter

Rekommendationer forts.

- R4** R4 Odlings- och betesmark
- R5** R5 Område med höga naturvärden
- R6** R6 Område av betydelse för friluftsliv och närekreation
- R7** R7 Område med höga kulturvärden
- R8** R8 Övriga områden
- R9** R9 Jordbruk
- R10** R10 Utredningsområde för småbåtshamn
- R11** R11 Område med höga marina värden
- RW** RW Havs- och kustvattenområde

Gränser - övrigt

- Plangräns FÖP Södra Kustområdet**
- Kommungräns**
- Fastighetsgräns**
- Område av riksintresse för kulturmiljövård**

0 0,5 1 1,5 2 km

Skala 1:40 000 i A3-format
Rådhuset Arkitekter AB

